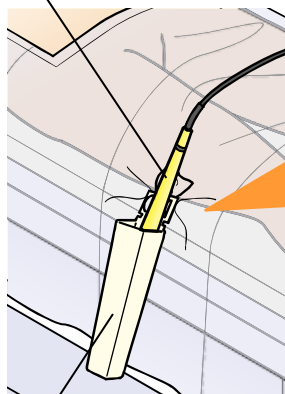


手術中における電気メス等の管理の一例

ホルスターへの収納

電気メス



ホルスター

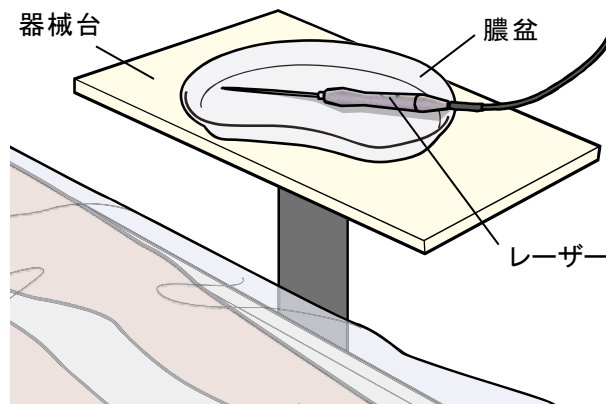


写真提供
コウイディエン ジャパン (株)

器械台への移動

器械台

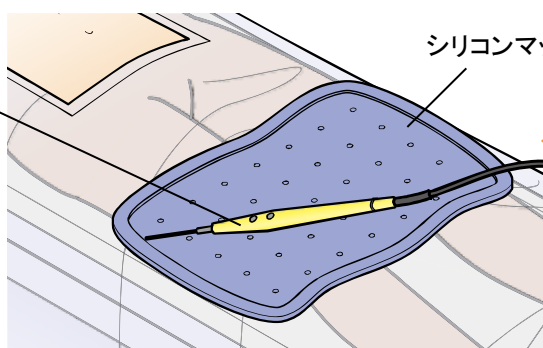
膿盆



レーザー

シリコンマットの使用

電気メス

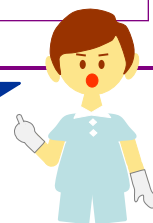


シリコンマット



写真提供
(株)アムコ

使用後の電気メス等はドレープの上に置かないことが原則ですが、手術時の状況によっては、上記のようなホルスターやシリコンマットなどの使用も有効です。



本情報の留意点

- * このPMDA医療安全情報は、財団法人日本医療機能評価機構の医療事故情報収集等事業報告書及び薬事法に基づく副作用・不具合報告において収集された事例の中などから、独立行政法人医薬品医療機器総合機構が専門家の意見を参考に医薬品、医療機器の安全使用推進の観点から医療関係者により分かりやすい形で情報提供を行うものです。
- * この情報の作成に当たり、作成時における正確性については万全を期しておりますが、その内容を将来にわたり保証するものではありません。
- * この情報は、医療従事者の裁量を制限したり、医療従事者に義務や責任を課したりするものではなく、あくまで医療従事者に対し、医薬品、医療機器の安全使用の推進を支援する情報として作成したものです。