

資料 5

科学委員会専門部会委員候補の公募結果について

1. 経緯

医薬品・医療機器の評価に資する人材を有する国内のアカデミアを中心に第一線で研究を行っている研究者を科学委員会専門部会の委員候補として推薦を依頼することとした。

送付先の選定については、PMDA の業務及び科学委員会の目的に鑑み、以下の基本的考えに基づいて推薦を依頼した。

<送付先選定の基本的考え方>

- ① 国内の主要大学を網羅するため、全国公立大学（大学院大学含む）を対象とする。
- ② 国内の関係私立大学（大学院大学含む）を網羅するため、医薬品、医療機器の評価に関係すると思われる分野の学部を有する私立大学を対象とする。
- ③ 国内の主要研究型医療機関として国立高度専門医療研究センターを対象とする。
- ④ 国内の主要研究機関を網羅するために、医薬品、医療機器の評価に関係すると思われる厚生労働省、文部科学省、経済産業省所管の公的研究機関（独立行政法人）を対象とする。
- ⑤ 医薬品、医療機器の評価に関係している研究を行っている実績を有する①～④に含まれない研究機関を入れるため、独立行政法人医薬基盤研究所に登録されている研究機関を対象とする。

2. 具体的な送付先（計 363 機関）

- 1) 国立大学及び公立大学（大学院大学含む）・・・172（87+85）大学
- 2) 国内の私立大学のうち、医薬品、医療機器の評価に関係する以下の分野の学部を有する大学（大学院大学含む）・・・167 大学
（分野）医学部、薬学部、歯学部、獣医学部、理学部、工学部、農学部
- 3) 国立高度専門医療研究センター・・・6 機関
- 4) 厚生労働省、文部科学省、経済産業省所管の公的研究機関の内医薬品・医療機器の評価に関する研究機関・・・14 機関
- 5) 1)～4)以外の基盤研に登録実績のある研究機関・・・3 機関
- 6) 1)～5)以外の PMDA と人材交流実績のある研究機関・・・1 機関

3. 公募結果

- 1) 回答機関：76 大学・機関
- 2) 推薦人数：194 名

3) 推薦機関と推薦人数

	施設名	推薦者数		施設名	推薦者数
1	北海道大学	5	39	北九州市立大学	1
2	北見工業大学	1	40	愛知医科大学	4
3	東北大学	5	41	愛知学院大学	1
4	筑波大学	2	42	岩手医科大学	3
5	千葉大学	2	43	神奈川工科大学	1
6	東京大学	11	44	関西大学	2
7	東京工業大学	1	45	京都産業大学	1
8	東京海洋大学	1	46	京都薬科大学	2
9	電気通信大学	1	47	近畿大学	1
10	横浜国立大学	4	48	久留米大学	2
11	富山大学	3	49	甲南大学	1
12	金沢大学	2	50	自治医科大学	1
13	山梨大学	2	51	就実大学	1
14	信州大学	4	52	上智大学	1
15	岐阜大学	1	53	昭和大学	6
16	浜松医科大学	3	54	崇城大学	3
17	名古屋大学	1	55	帝京大学	1
18	三重大学	2	56	東京歯科大学	7
19	京都工芸繊維大学	1	57	東京慈恵会医科大学	4
20	大阪大学	9	58	同志社大学	1
21	神戸大学	1	59	東邦大学	2
22	鳥取大学	1	60	東洋大学	2
23	広島大学	4	61	長浜バイオ大学	1
24	山口大学	3	62	日本医科大学	6
25	徳島大学	5	63	日本獣医生命科学大学	1
26	香川大学	1	64	日本薬科大学	1
27	九州大学	4	65	姫路獨協大学	2
28	熊本大学	2	66	福山大学	3
29	琉球大学	1	67	藤田保健衛生大学	1
30	奈良先端科学技術大学院大学	1	68	明治薬科大学	4
31	筑波技術大学	1	69	独立行政法人国立循環器病研究センター	9
32	茨城県立医療大学	2	70	国立長寿医療研究センター	2
33	前橋工科大学	1	71	独立行政法人医薬基盤研究所	3
34	埼玉県立大学	1	72	独立行政法人物質・材料研究機構	5
35	岐阜薬科大学	2	73	独立行政法人産業技術総合研究所	4
36	静岡県立大学	2	74	国立障害者リハビリテーションセンター	1
37	名古屋市立大学	3	75	東京都医学総合研究所	4
38	和歌山県立医科大学	2	76	先端医療振興財団	1

(参考) 被推薦者 194 名の内訳

Fig.1 年齢構成

- ・平均 51.8 歳
- ・最年長 71 歳
- ・最年少 34 歳

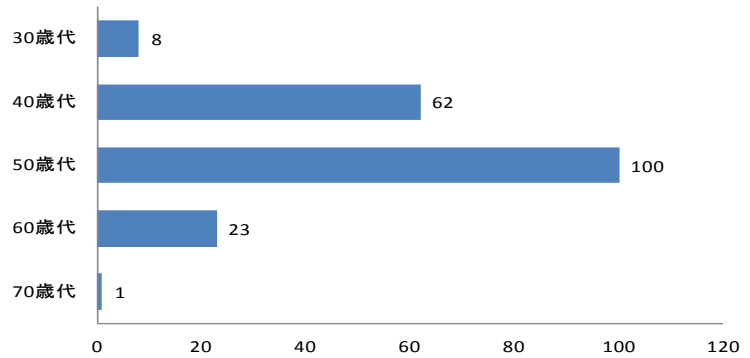


Fig.2 男女構成

- ・男性 95%
- ・女性 5%

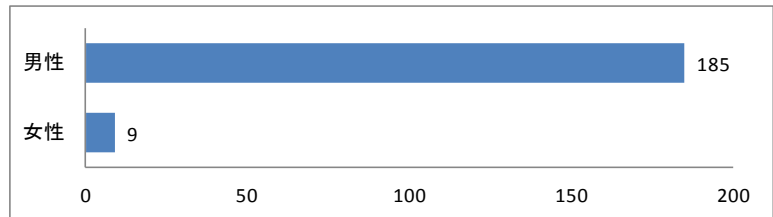


Fig.3 現在の職位

- ・教授が 67.7%
- ・その他の内訳
臨床研究推進部長、部長、部門長、
プロジェクトリーダー、主任研究者、
研究部門長、理事長、病院長等

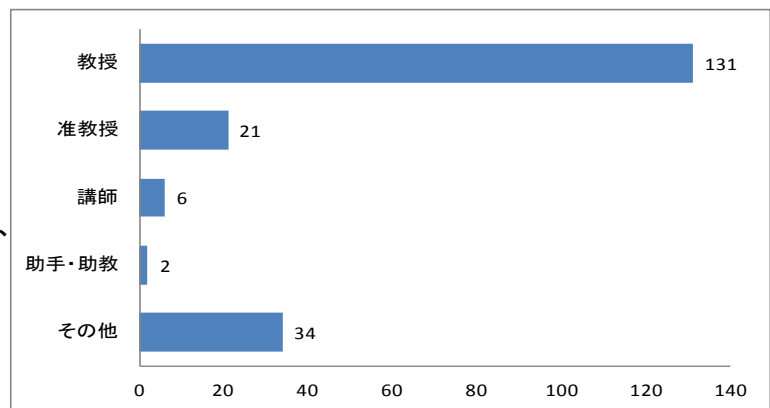


Fig.4 現在の所属機関区分

- ・75 機関 194 名
- ・国立 31 大学 85 名
- ・公立 8 大学 14 名
- ・私立 29 大学 66 名
- ・その他 8 機関 29 名

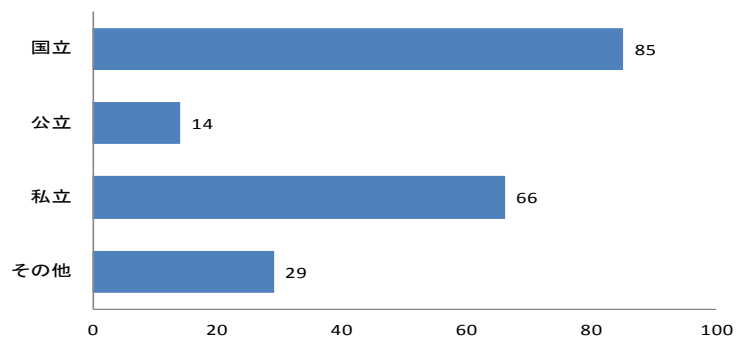


Fig.5 現在の所属学部

- ・医学部 20.6%
- ・薬学部 13.9%
- ・その他の内訳
バイオサイエンス学部、保健科学部
〇〇センター、〇〇研究拠点、
内科等の診療科 (NC)、
大学以外の機関の場合

