

機械器具 51 医療用嘴管及び体液誘導管
一般医療機器 カテーテル用クランプ 16449000

カテーテルクランプ

再使用禁止

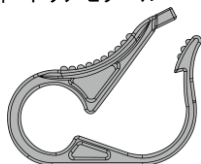
【禁忌・禁止】

1. 再使用禁止

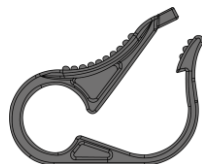
【形状・構造及び原理等】

本品は、カテーテルの枝管部等に取り付けられているクランプが破損した際に交換用として取り付ける、またはカテーテルに新たにに取り付けて使用する樹脂製の器具で、カテーテルの流路を閉鎖する目的で使用するクランプです。本品は、カテーテルの動脈側分岐部に装着することを目的とした赤色の製品と、静脈側分岐部に装着することを目的とした青色の製品があります。両製品は色以外には機能・性能に差異はありません。

原材料 ポリアセタール



動脈側クランプ(赤色)

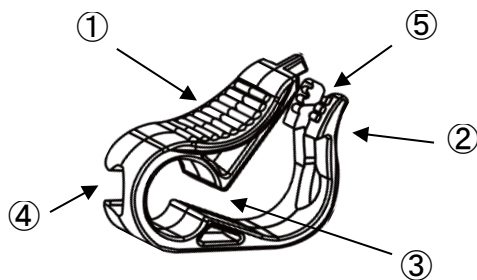


静脈側クランプ(青色)

外観図

製品寸法一覧表

製品番号	長さ	幅	対応カテーテル外径
RCM03	23mm	13.8mm	4.0 ~ 6.0mm



各部の名称

①	滑り止め付き圧迫部
②	爪ロック
③	カテーテル閉鎖部
④	カテーテル導入口(横)
⑤	カテーテル導入口(縦)

【使用目的又は効果】

本品は、カテーテルに付属していたクランプの交換品として、あるいは新たに追加することにより、その箇所においてカテーテルを圧迫して閉鎖するために使用する。

【使用方法等】

1. 破損したクランプと交換する場合、所定の手順によりあらかじめ破損したクランプを取り除いておいて下さい。
2. カテーテルを閉鎖したい位置で、本品の「カテーテル導入口(横)」よりカテーテルを通します。
3. 本品の「カテーテル導入口(縦)」にカテーテルを通し、カテーテル閉鎖部の中央にカテーテルを配置します。
4. 「滑り止め付き圧迫部」を「爪ロック」がかかるまで押下してカテーテルを閉鎖します。
5. カテーテルの流路を開放する場合は、「爪ロック」を本品外側に押すことによりロックを解除できます。

【使用上の注意】

＜重要な基本的注意＞

1. 本品はアセタール(POM)樹脂成形品です。
2. 本品の耐熱温度は80~120℃です。
3. 強酸(pH4以下)には耐性なし。アルカリ性には耐性があります。
4. アルコールには耐性があります。

＜不具合・有害事象＞

- ・その他の不具合
- 繰り返し使用による疲労破壊

【保管方法及び有効期間等】

＜保管の条件＞

室温下で、直射日光及び高温多湿を避けて保管して下さい。

【製造販売業者及び製造業者の氏名又は名称等】

製造販売業者

株式会社 **林寺メディノール**

電話番号：076-222-6531