

医療用品04 整形用品
一般医療機器 家庭用遠赤外線血行促進用衣（71105001）

BAKUNE Pajamas Dry（バクネ パジャマドライ）

【禁忌・禁止】

- ・ 湿疹、かぶれ、傷口等、皮膚に異常がある人は使用しないで下さい。
- ・ 異常（かゆみ、尋麻疹などのアレルギー、かぶれなど）を感じたら、ご使用を中止して下さい。

【使用目的又は効果】

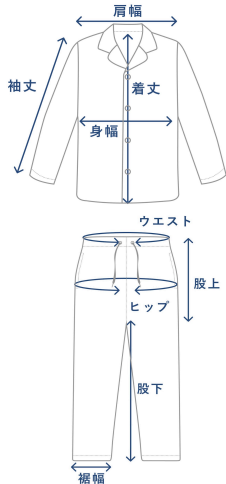
遠赤外線の血行促進作用により疲労や筋肉のコリ等の症状を改善する。
（血行促進作用効果）

- ・ 疲労軽減
- ・ 筋肉のコリ等の改善
- ・ 疲労回復

【形状・構造及び原理等】

1. 形状、構造

寸法（単位：cm / 公差：±10%）

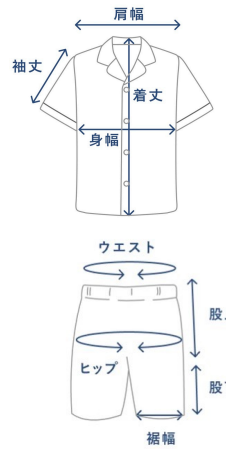


Long Sleeve Shirt

サイズ	着丈	肩幅	身幅	袖丈
S	68	44.2	55	59.4
M	71	46.6	58	60.2
L	74	49	61	61
XL	77	51.4	64	61.8

Long Pants

サイズ	ウエスト	ヒップ	股上	股下	裾幅
S	69	98	29	66	20
M	75	104	30	68	21
L	81	110	31	70	22
XL	87	116	32	72	23



Short Sleeve Shirt

サイズ	着丈	肩幅	身幅	袖丈
S	68	44.2	55	23.4
M	71	46.6	58	24.2
L	74	49	61	25
XL	77	51.4	64	25.8

Short Pants

サイズ	ウエスト	ヒップ	股上	股下	裾幅
S	69	100	29	21	27.1
M	75	106	30	22	28.6
L	81	112	31	23	30
XL	87	118	32	24	31.7

2. 原理

本品は原材料繊維に高純度セラミックを定着させる加工が施されており、身体から放出される体熱を伝導、吸収し遠赤外線の波長を放出（輻射）し、遠赤外線の血行促進作用により疲労や筋肉のコリ等の症状を改善する衣類型の医療機器です。

3. 原材料（主なもの）

ポリエステル

【使用方法等】

- ・ 本品は再使用が可能です。
- ・ 本品に破損がないことを事前に確認して使用して下さい。
- ・ 衣類として着用して下さい。
- ・ 日常活動時及び睡眠時のいずれでも着用可能です。
- ・ 効果は個人差があるため、20日以上での長期着用が望ましいです。
- ・ 睡眠時の着用は、発汗作用が高まる可能性があるため、水分補給を行って下さい。

【使用上の注意】

- ・ 着脱できない方に使用の場合は、周りのご家族が異常がないことを注意し、観察しながら使用して下さい。
- ・ 移染や色落ちの可能性があるため、洗濯の際には注意して下さい。
- ・ 着用や洗濯、摩擦により他の物に色移りや、プリントが剥がれる場合があるので注意して下さい。
- ・ 長時間水に浸けたり、濡れたまま重ね置きしたりすると、淡色部や他の物に色移りする場合がありますので注意して下さい。
- ・ 蛍光増白剤の入っていない洗剤を使用して下さい。
- ・ 漂白剤の使用は避けて下さい。
- ・ タンブラー乾燥はしないで下さい。
- ・ 長時間の摩擦や揉み作用で毛玉が出来やすいので、注意して下さい。
- ・ 目立つ毛玉は、ハサミや毛玉取り器で取り除いて下さい。
- ・ 湿気や日光（紫外線）の影響を受けたり、長期の使用による経年劣化で伸びが生じたりする場合がありますので注意して下さい。
- ・ 火気に近づくと生地表面に着火することがあるので注意して下さい。

【保管方法及び有効期間等】

- ・ 直射日光、水濡れ、高温、多湿な環境を避けて保管して下さい。
- ・ しばらく使用しない時は一度干してから、湿気のない場所で保管して下さい。
- ・ 耐用期間：2年間
（この期間は目安であり、使用状況によって異なります。）

【包装】

1枚／袋

【製造販売業者及び製造業者の氏名又は名称等】

製造販売業者：株式会社TENTIAL
〒141-0001
東京都品川区北品川六丁目7番29号521号室
電話番号：03-6455-2921

ご使用前に必ずこの文章をお読みください