

機械器具 49 医療用穿刺器、穿削器及び穿孔器
 管理医療機器 単回使用自動ランセット JMDN コード 37243002

再使用禁止

ポケットランセット

【警告】

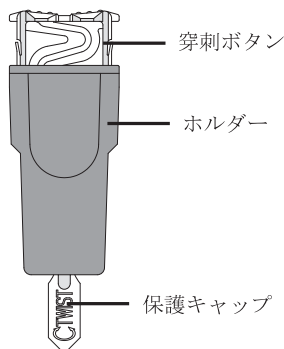
1. 使用後のホルダーには血液が付着している可能性があります。使用後は速やかに廃棄してください。[感染の危険性があります。]
2. 感染の危険性があるため、採血部位の消毒を必ず行ってください。また採血後はばんそうこうなどで止血と保護を行ってください。傷口が治りにくいときには、こまめに消毒してください。
3. 保護キャップをねじ切って取り外した状態で放置しないでください。[針が誤って発射される危険性があります。]
4. 指先以外からの採血により測定を行うことが可能ですが、血糖値が急激に変動する可能性があるときは、指先からの採血をしてください。[低血糖の症状があるときや運動の後など、急激な血糖変動が認められるとき、血糖変動は指先より遅れるとの報告があります。]

【禁忌・禁止】

1. 再使用禁止。使用後は必ず廃棄してください。
2. 分解や改造を行わないでください。
3. 採血以外の目的で使用しないでください。
4. 使用時に保護キャップが外れていたり、ゆるんでいる場合は使用しないでください。[保護キャップを外さない限り無菌性が保たれています。]

【形状・構造及び原理等】

- 材質
 針 : ステンレス鋼
 穿刺ボタン : ポリアセタール
 保護キャップ : ポリエチレン
 ホルダー : ポリエチレン



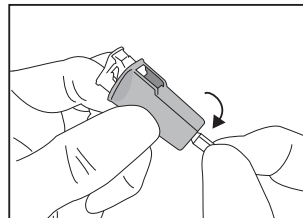
ホルダーの色	針の深さ	針の太さ
オレンジ	0.5mm	28 ゲージ
ブルー	0.8mm	28 ゲージ
イエロー	1.25mm	28 ゲージ

【使用目的、効能又は効果】

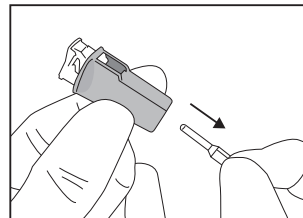
本品は、血糖値測定、血液型判定等の微量採血を目的とします。指先以外に、上腕・前腕・手のひら・耳朶・もも・ふくらはぎでの採血が可能です。放射線滅菌済みですのでそのまま直ちに使用できます。

【操作方法又は使用方法等】

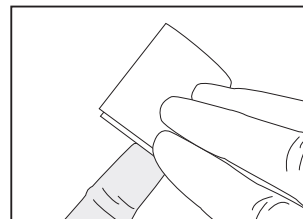
1. 保護キャップをねじ切ってください。



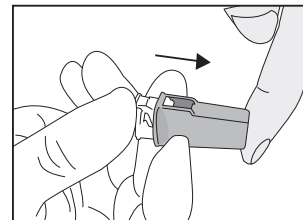
2. 保護キャップをねじ切った後、引っ張って、保護キャップを取り外してください。



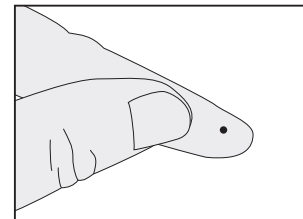
3. 採血部位を消毒し、乾燥させてください。



4. 本品を人差し指と中指ではさんで持ち、ホルダーを採血部位に押し当ててください。本品を動かさないようにして、親指で穿刺ボタンを押すと針が出ます。穿刺後、穿刺ボタンはホルダーに押し込まれます。



5. 採血部位より血液を採取してください。



6. 使用後は本品をそのまま廃棄専用容器に入れ、安全に廃棄してください。

【使用上の注意】

＜重要な基本的注意＞

- * 1. 指先から採血する場合は、穿刺前に、必ず流水でよく手を洗ってください。
- * 2. 果物等の糖分を含む食品などに触れた後、そのまま指先から採血すると指先に付着した糖分が血液と混じり、血糖値が偽高値となるおそれがあります。[アルコール綿による消毒のみでは糖分の除去が不十分との報告があります。]
- * 3. 以下のような末梢血流が減少した患者の指先から採血した場合は、血糖値が偽低値を示すことがあります。
 - ・脱水状態
 - ・ショック状態
 - ・末梢循環障害
- 4. 耳朶等の組織が薄い部位への穿刺を行う場合には、穿刺部位の裏側を直接指で支えないでください。[組織を貫通した針で指を穿刺し、血液を介した感染のおそれがあります。貫通のおそれがある場合には、他の組織の厚い部位での穿刺について検討してください。]

＜その他の注意＞

- 1. 血糖測定をするときは、血糖測定器の添付文書や取扱説明書をあわせてお読みください。
- 2. 保護キャップを取り外したらすぐに使用してください。
- 3. 穿刺時にホルダーが採血部位から離れると、必要な採血量が得られない場合があります。採血時は「パチン」と音がするまでホルダーを採血部位から離さないでください。
- 4. 使用後は、感染防止に留意し安全な方法で廃棄してください。
- 5. 本品の針先は非常に鋭利で危険です。取り扱いには十分注意し、小児の手の届かないところに保管してください。
- 6. 一度作動させると二度と作動しないので、穿刺時以外は作動させないでください。

【貯蔵・保管方法及び使用期間等】

- 1. 貯蔵・保管方法
水濡れや、直射日光、高温多湿を避けて保管してください。
- 2. 使用期限
箱に記載しています。[自己認証(当社データ)による]

【包装】

26 本入、31 本入

【製造販売業者及び製造業者の氏名又は名称及び住所等】

製造販売元 **株式会社 旭ポリスライダー**
〒719-3226 岡山県真庭市三崎 860-2
TEL 0867-42-1171

製造元 **株式会社 旭ポリスライダー**

販売元 **アボット ジャパン株式会社**
* * 〒108-6303 東京都港区三田三丁目5番27号

問合せ先 **アボット ジャパン株式会社**
お客様相談窓口 : 0120-37-8055