

機械器具 49 医療用穿刺器、穿刺器及び穿孔器
管理医療機器 単回使用自動ランセット JMDNコード 37243002

再使用禁止

メディセーフ®ファインタッチ®ディスプレイ

*【警告】

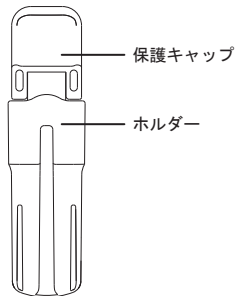
採血部位に病原微生物が付着し感染の危険性があるため、採血部位を必ず消毒してください。

*【禁忌・禁止】

1. 再使用禁止。使用後は必ず廃棄してください。[感染の危険性があります。]
2. 再滅菌禁止。[滅菌済みですので、そのまま使用できます。]

【形状・構造及び原理等】

1. 材質
針 : ステンレス鋼
保護キャップ : ポリエチレン
ホルダー : ABS
2. 寸法
針の太さ: 30G



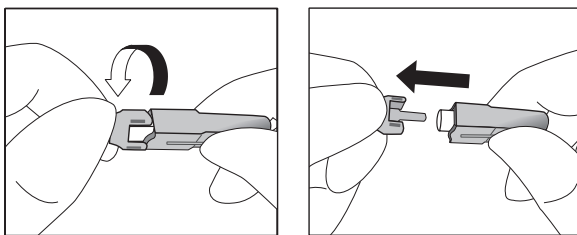
ホルダーの色	針の深さ
ピンク	0.8mm
ブルー	1.5mm

【使用目的又は効果】

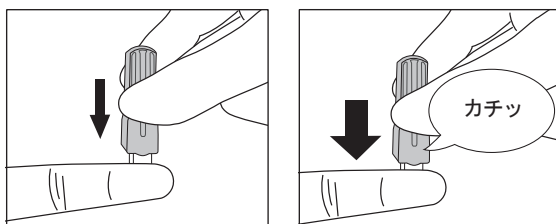
本品は血糖値測定等のための微量採血を目的とします。放射線滅菌済みですのでそのまま直ちに使用できます。

【使用方法等】

1. ホルダーをしっかり保持し、保護キャップをねじ切り、引っ張って取り外してください。取り外した保護キャップはすぐに廃棄してください。



2. 採血部位の皮膚を消毒綿を使って消毒し、十分に乾燥させてください。
3. 本品の先端部分を採血部位に押し当てて、「カチッ」という音がするまで本品を押し付けてください。



4. 採血部位の周囲を軽く押して血液を球状に出してください。
5. 使用後は本品をそのまま廃棄専用容器に入れ、安全に廃棄してください。

*【使用上の注意】

<重要な基本的注意>

1. 指先から採血する場合は、穿刺前に、必ず流水でよく手を洗ってください。
2. 果物等の糖分を含む食品などに触れた後、そのまま指先から採血すると指先に付着した糖分が血液と混じり、血糖値が偽高値となるおそれがあります。[アルコール綿等による消毒のみでは糖分の除去が不十分との報告があります。]
3. 以下のような末梢血流が減少した患者の指先から採血した場合は、血糖値が偽低値を示すことがあります。
 - ・脱水状態
 - ・ショック状態
 - ・末梢循環障害
4. 耳朶等の組織が薄い部位への穿刺を行う場合には、穿刺部位の裏側を直接指で支えないでください。[組織を貫通した針で指を穿刺し、血液を介した感染のおそれがあります。貫通のおそれがある場合には、他の組織の厚い部位での穿刺について検討してください。]

<その他の注意>

1. 保護キャップをねじ切って取り外した状態で放置しないでください。[針が誤って発射される危険性があります。]
2. 採血後は絆創膏等で止血と保護を行ってください。傷口が治りにくいときには、医師の指導を受けてください。
3. 使用後の本品には血液が付着している可能性があります。使用後は速やかに廃棄してください。[感染の危険性があります。]
4. 使用時に保護キャップが外れていたり、ゆるんでいる場合は使用しないでください。[感染の危険性があります。]
5. 保護キャップを取り外したらすぐに使用してください。
6. 小児の手の届かないところに保管してください。
7. 一度作動させると二度と作動しないので、穿刺時以外は作動させないでください。

【保管方法及び有効期間等】

1. 保管方法
水ぬれや、直射日光、高温多湿を避けて保管してください。
2. 使用期間
箱に記載しています。[自己認証(当社データ)による]

【製造販売業者及び製造業者の氏名又は名称等】

製造販売元 株式会社 旭ポリスライダー
〒719-3226 岡山県真庭市三崎860-2
TEL 0867-42-1171

販売元 テルモ株式会社
東京都渋谷区幡ヶ谷2丁目44番1号
0120-76-8150 テルモ・コールセンター

TERUMO