

機械器具 52 医療用拡張器
一般医療機器 拡張器 11254000

「はせじゅん分娩後カップ」の付属品 (キャップ)

再使用禁止

【禁忌・禁止】
再使用禁止

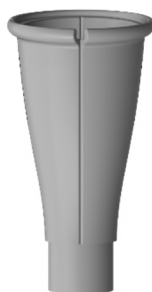
【使用上の注意】

- 1) 包装が破損、汚損しているものは使用しないこと。
- 2) 本品に破損がある場合は使用しないこと。
- 3) 開封後は速やかに使用すること。
- 4) 患者に適したサイズを選択すること。

【形状・構造及び原理等】

1. 形状

代表的形状



本体
(はせじゅん分娩後カップ)



キャップ
(付属品)

【保管方法及び有効期間等】

1. 保管方法

水濡れに注意し、高温、多湿、直射日光のあたる場所を避けて常温で保管する。

2. 有効期間

包装に記載の「使用期限」を参照（自己認証による）。

【製造販売業者及び製造業者の氏名又は名称等】

製造販売業者

岩崎工業株式会社 三重プラント
TEL 0598-29-6797

2. 原材料

本体：熱可塑性エラストマー

キャップ：熱可塑性エラストマー

3. 原理

必要に応じ、本体にキャップを取り付けることで、小径端部の穴径を調節することができる。

【使用目的又は効果】

本品（本体）は腔内に挿入して腔壁を広げ、腔内の観察、検査又は治療するために用いる。

【使用方法等】

- 1) 包装より本品（本体）を取り出す。
- 2) 本品（本体）を折りたたみ腔内に挿入する。
- 3) 必要に応じキャップを取り付け、小径端部の穴径を調節する。
- 4) 腔内の検査、処置などを行う。
- 5) 本品（本体）を折りたたみ腔から抜去する。