

医療用品 04 整形用品

一般医療機器 家庭用遠赤外線血行促進用衣 71105001（JMDN コード）

ブレインスリープ ウェア リカバリー

【禁忌・禁止】

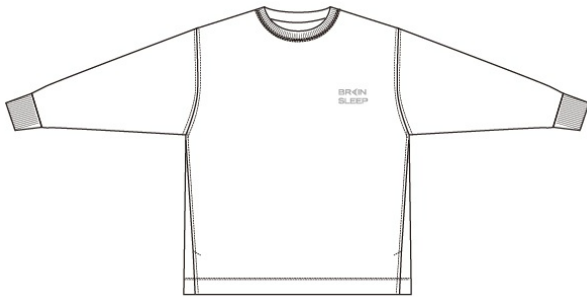
- ・自分自身で着脱することができない患者[何らかの症状が発生した場合にそれを悪化させる危険性が高いため]
- ・本製品に対するアレルギーを持つ患者[アレルギー症状を引き起こす危険性が高いため]
- ・装着部位に炎症や化膿、疼痛を伴う皮膚疾患創傷のある方[接触により症状が悪化する恐れがある為]

【形状・構造及び原理等】

1. 形状・構造

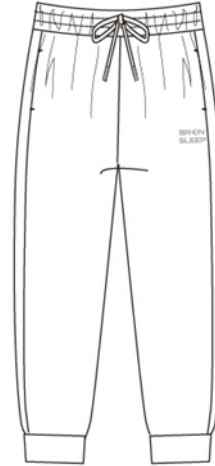
衣類形状の医療機器であり、上半身用（上腕部被覆）・下半身用（大腿部被覆）の種類がある。

① スウェットトップス



サイズ	S	M	L	XL
身丈	67cm	70cm	72cm	74cm
肩幅	50cm	52cm	53.5cm	55cm
身幅	55cm	58cm	60cm	62cm
裾幅	55cm	58cm	60cm	62cm
袖丈	55cm	56cm	57cm	58cm
袖幅	23cm	24cm	25cm	26cm
袖口幅	9.5cm	10cm	10.5cm	11cm

② スウェットパンツ



サイズ	S	M	L	XL
総丈	96cm	99cm	101cm	103cm
ウエスト幅	72cm	78cm	82cm	86cm
渡り幅	31.5cm	33cm	34cm	35cm
股下丈	67cm	68cm	69cm	70cm
裾幅	13cm	14cm	15cm	16cm

2. 原理

本品は原材料繊維に高純度セラミックスを定着させる加工が施されており、身体から放出される体熱を伝導、吸収し遠赤外線領域の波長を放出（輻射）し、遠赤外線の血行促進作用により疲労や筋肉のこり等の症状を改善する衣類型の医療機器である。

【使用目的又は効果】

遠赤外線の血行促進作用により疲労や筋肉のこり等の症状を改善する。

- 疲労回復
- 血行促進
- 筋肉のハリ、コリの軽減
- 筋肉の疲れ緩和

ご使用の前に必ずこの文章をお読みください。

【使用方法等】

本品は再使用可能である。

- 衣類として着用する。
- 日常活動時及び睡眠時のいずれでも着用可能である。

【使用上の注意】

- ① 本品に破損がないことを確認すること。
- ② 睡眠時の着用は、発汗作用が高まることから、十分な水分補給を行うこと。
- ③ 着用中に身体に何らかの異常（かゆみ、かぶれなど）を感じた場合は、ただちに使用を中止すること。
- ④ 湿疹、かぶれ、傷など皮膚に異常がある場合は使用しないこと。
- ⑤ 本製品を洗濯する際は、洗濯絵表示に従って行うこと。
- ⑥ 色物は色落ちすることがあるので他の白物との同時洗濯や、水に長時間のつけ置きは避けること。
- ⑦ 家庭洗濯時の衣類乾燥機の使用は避け、形を整えて干すこと。
- ⑧ 表面の毛羽は燃えやすいので、コンロやストーブなどの火元に近づく場合は、十分注意すること。
- ⑨ 本製品の形状を変えたりするなど、加工、修理を行わないこと。

【保管方法及び有効期間等】

- ① 直射日光、水濡れ、高温、多湿な環境を避けて保管してください。
- ② 有効期間 2 年

【取り扱い上の注意】

本品は繰り返し使用可能ですが、素材の湿気や日光（紫外線）の影響を受けたり、長期の使用による経年劣化で伸びが生じたりする場合がありますのでご注意ください。

【包装】

1 枚/1 袋

【製造販売者の氏名又は名称等】

製造販売業者：アドバンスジャパン株式会社

住所：埼玉県川口市大字東本郷 118-1

製造業者：チンタオシンジャーチェンホームファッションコーポレーション（中国）

QINGDAO XINJIACHENG HOMEFASHION CO.,LTD

販売業者：株式会社ブレインスリープ

住所：東京都千代田区丸の内二丁目7番2号

【お問い合わせ】

株式会社ブレインスリープ

お客様相談窓口 電話番号：0120-088-885

受付時間：9：00～18：00（年末年始を除く）

<https://brain-sleep.com>

ご使用の前に必ずこの文章をお読みください。