

医療用品 04 整形用品

一般医療機器 家庭用遠赤外線血行促進用衣 71105001（JMDNコード）

リカバリースリーブEB

【禁忌・禁止】

- ・自分自身で脱着することができない患者。[何らかの症状が発生した場合にそれを悪化させる危険性が高いため]
- ・本製品に対するアレルギーを持つ患者。[アレルギー症状を引き起こす危険性が高いため]

【形状・構造及び原理等】

1. 形状・構造

衣類形状の医療機器であり、上半身用（上腕部被覆）・下半身用（大腿部被覆）の種類がある。

① EB前開き長袖トップス



(単位cm)

	S	M	L
胸囲	102.0	104.0	112.0
袖丈	53.0	59.0	61.0
着丈	67.0	69.0	74.0

② EB前開き ロングパンツ



(単位cm)

	S	M	L
胸囲	69.0	70.0	74.0
股下	64.0	67.0	69.0
裾幅	21.5	21.5	23.5

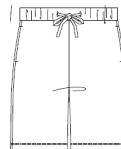
③ EBクルーネック半袖



(単位cm)

	S	M	L
胸囲	106.0	110.0	114.0
袖丈	23.0	23.5	24.5
着丈	69.0	69.0	71.0

④ EBクルーネック ハーフパンツ



(単位cm)

	S	M	L
胸囲	69.0	70.0	74.0
股下	23.5	24.0	25.0
裾幅	26.0	27.0	29.0

⑤ EB前開き半袖トップス



(単位cm)

	S	M	L
胸囲	102.0	104.0	112.0
袖丈	26.0	26.5	27.5
着丈	67.0	69.0	74.0

⑥ EB前開きハーフパンツ



(単位cm)

	S	M	L
胸囲	69.0	70.0	74.0
股下	23.5	24.0	25.0
裾幅	26.0	27.0	29.0

ご使用前に必ずこの文章をお読みください。

⑦ E Bクルーネック長袖



(単位cm)

	S	M	L
胸囲	106.0	110.0	114.0
袖丈	49.0	55.0	57.0
着丈	69.0	69.0	71.0

⑧ E Bクルーネック ロングパンツ



(単位cm)

	S	M	L
胴囲	69.0	70.0	74.0
股下	64.0	67.0	69.0
裾幅	21.5	21.5	23.5

2. 原理

本製品は、生地に特殊な加工を施し一定程度の遠赤外線を輻射する素材を使用した製品であり、着用することで遠赤外線による血行促進効果をもたらす。

【使用目的又は効果】

遠赤外線の血行促進作用により疲労や筋肉のこり等の症状改善する。

- 疲労回復
- 血行促進
- 筋肉のハリ・コリの軽減

【使用方法等】

- ① 適応範囲よりサイズを選定してください。
- ② 本製品は再使用可能です。

【使用上の注意】

- ① 着用中に身体に何らかの異常（かゆみ、かぶれなど）を感じた場合は、ただちに使用を中止してください。
- ② 湿疹、かぶれ、傷など皮膚に異常がある場合は使用しないでください。

- ③ 長時間水に浸したり、濡れたまま重ねておくと、単色部分や他のものに色移りするので注意してください。
- ④ 本製品に、破損（ほつれ、破れ等）がないことを確認してから着用してください。破損がある場合は使用しないでください。
- ⑤ 漂白剤の使用は避けてください。
- ⑥ 乾燥機の使用は避けてください。
- ⑦ 本製品を洗濯する際は、洗濯絵表示に従って行うこと。
- ⑧ 本製品の形状を変えたりするなど、加工、修理を行わないで下さい。

【保管方法及び有効期限等】

- ① 直射日光、水濡れ、高温、多湿な環境を避けて保管してください。
- ② 耐用期間 2年

【取り扱い上の注意】

本品は繰り返し使用可能ですが、素材の湿気や日光（紫外線）の影響を受けたり、長期の使用による経年劣化で伸びが生じたりする場合がありますのでご注意ください。

【包装】

1セット/1袋

【製造販売者及び製造業者の氏名又は名称等】

製造販売業者：アドバンスジャパン株式会社
住 所：埼玉県川口市大字東本郷 118-1
電 話 番 号：048-234-8291

製 造 業 者：

チンタオシンジャーチェンホームファッション
コーポレーション
QINGDAO XINJIACHENG HOMEFASHION CO., LTD
国 名：中国

販 売 業 者：モリリン株式会社

住 所：東京都中央区東日本橋 2-1-3
お問い合わせ
電 話 番 号：0120-995-595
受付時間：10時～17時
土、日、祝日、年末年始、夏季など特別休暇除く

ご使用の前に必ずこの文章をお読みください。