

機械器具 12 理学診療用器具
一般医療機器 弾性ストッキング (JMDNコード：31724000)

ETO コンプレッション ブラ

【警告】

1. 適用対象 (次の患者には慎重に適用すること)

- 1) 動脈血行障害、うっ血性心不全及び装着部位に炎症性疾患、化膿性疾患、創傷のある患者。[圧迫により症状が悪化するおそれがあるため。]
- 2) 装着部位に神経障害のある患者。[血行障害を起こしても認識できないおそれがあるため。]
- 3) 糖尿病患者。[無症状の神経障害や血行障害を併発している可能性があり、痛み等の異常を認識できないおそれがあるため。]
- 4) 繊維に対して過敏症のある患者。[接触性皮膚炎を起こすおそれがあるため。]

2. 使用方法

医師が必要と認める場合を除き就寝時は着用しないこと。
[臥位になることで静脈還流等に変化が起こり、患者によっては必要以上の圧迫圧がかかるおそれがあるため。]

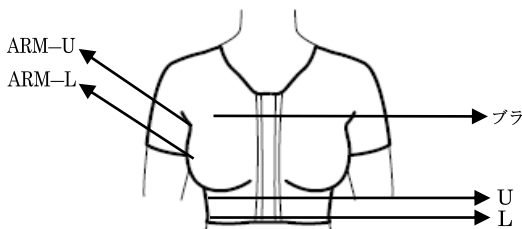
【禁忌・禁止】

- 1) 重度の動脈血行障害、うっ血性心不全及び有痛性青股腫の患者。[圧迫により症状を悪化させる危険性が高いため。]
- 2) 感染性静脈炎の患者。[菌血症や敗血症を発症、増悪させるおそれがあるため。]
- 3) 装着部位に極度の変形を有する患者。[適切な圧迫圧が得られないため。]

【形状・構造及び原理等】

1. 形状 (種類) と規格・寸法

■ 形状



品番	袖	仕様
H601	無し	アジャスト付き
H603	無し	アジャスト付き
607	無し	プルオン
703-1	有り	前開き

■ 規格・寸法

サイズ/ 測定箇所	周径 (cm)					
	XS	S	M	L	XL	XXL
ブラ	A	A/B	B/C	C/D	D/E	E/F
U	65-71	72-77	78-85	86-94	95-100	101-109
L	60-65	66-72	73-79	80-90	91-98	99-106
ARM-U	29-30.5	31-32.5	33-35	35.5-37	37.5-39	39.5-41
ARM-L	25-26.5	27-28.5	29-31	31.5-33	33.5-35	35.5-37

※注文による規格外寸法製品の製作も可能です。

■ 圧迫圧

圧迫圧
25-30 mmHg

※規格に適合した装着をすることが所定の圧迫圧を得る条件となります。

2. 材質

生地： ビニロン 77%、ポリクラール 23%
弾性バンド部品： ナイロン 74%、ポリウレタン 26%

3. 構造

本品は、弾性素材を使用した弾性着衣で、弾性素材の持つ伸縮性と身体形状を考慮した各部位への圧迫圧を加える構造。

4. 原理

本品を装着することにより、上半身に漸減圧をかけ、静脈血、リンパ液の循環を促すこと。

【使用目的又は効果】

上半身に圧迫を加えることにより、静脈血やリンパ液のうっ滞を予防又は軽減する。

【使用方法等】

1. 製品の選択

- 1) 症状に適合した圧迫圧の形状、規格製品を選択すること。
- 2) 上半身の指定部位の周径を測定し、適正なサイズを選択すること。

2. 装着方法

- 1) 製品裾の方から、腕を通し次に身体をつつむように装着する。
- 2) 前開きやアジャスト付きの製品は一度装着してから、ゆっくり身体を前後など動作し弛みがないか確認する。必要に応じて調整する。

【使用上の注意】

装着部に、創傷、湿疹、かぶれなどがある場合は使用しないこと。

本品の使用により、装着部に疼痛、しびれ、かゆみや皮膚温の低下など装着後の不快感がある場合は使用を中止すること。

本品の装着前に各計測箇所を計測し、規格に適したものを選択すること。

装着後、症状の変化により計測値に変化がある時は、適正なものを装着すること。

【保管方法及び有効期間等】

1. 貯蔵・保管方法

高温、多湿、直射日光を避け、室温で保管してください。

2. 使用の期限

装着時間、方法などにより違いがあるが、6ヵ月とする。(当社データによる)

【保守点検に係る事項】

洗濯は、中性洗剤を使用し手洗いし陰干しすること。長時間洗剤に浸す必要はありません。漂白剤、柔軟剤の使用や温水での洗濯はしないこと。ドライクリーニング、アイロン、乾燥機の使用は避けてください。

【製造業者又は製造販売業者の氏名又は名称及び住所等】

■ 製造販売業者：株式会社 日本リンパ浮腫サポートセンター
〒573-0023 大阪府枚方市東田宮 1-6-1-401
電話番号 072-808-7531
FAX 番号 072-808-7532

■ 外国製造業者：Eto Garments ApS
国名：デンマーク