

医療用品04整形用品
一般医療機器 家庭用遠赤外線血行促進用衣 71105001
すごシリーズ シルケット風リカバリーウェア

【禁忌・禁止】

- 湿疹、かぶれ、傷口など皮膚に異常がある時は使用しないこと。
- 異常(かゆみ、かぶれなど)を感じたら、ご使用を中止すること。

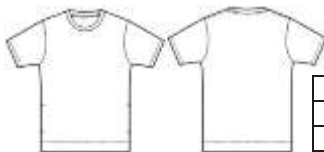
【形状・構造及び原理等】

1. 形状、構造

寸法（単位：cm/公差：±10%）

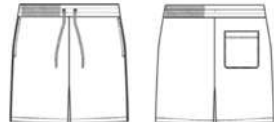
1.シルケット風ポンチ

1-1 すごシリーズリカバリークールネックショートスリーブ



| | S | M | L | LL | 3L |
|----|----|----|----|----|----|
| 身丈 | 67 | 69 | 71 | 73 | 75 |
| 身巾 | 51 | 54 | 57 | 60 | 63 |

1-2 すごシリーズリカバリーハーフパンツ



| | S | M | L | LL | 3L |
|------|-----|-----|-----|-----|-----|
| ウエスト | 72 | 76 | 80 | 84 | 88 |
| ヒップ | 102 | 106 | 110 | 114 | 118 |
| 股下 | 20 | 21 | 22 | 23 | 24 |

2. 原理

本品は原材料繊維に高純度セラミックを定着させ、一定程度の遠赤外線を放射することによる遠赤外線の血行促進作用により疲労や筋肉のこり等の症状改善を行うことを目的とした、衣類形状の医療機器である。

【使用目的又は効果】

【遠赤外線の血行促進作用】

- 血行促進
- 疲労軽減
- 筋肉のハリ、コリの緩和
- 筋肉の疲れを軽減

【使用方法等】

本品は繰り返し使用可能です。

- 本品に破損がないことを確認してください。
- 衣類として着用してください。
- 日常活動時及び睡眠時のいずれでも着用可能です。
- 本品の効果には個人差があるため、長期間の着用が望ましいです。

【使用上の注意】

- 睡眠時の着用は、発汗作用が高まりますので、十分な水分補給を行ってください。
- 着用前に洗濯することを、おすすめします。
- 体質などにより、着用時に異常（かゆみ、かぶれなど）を起こす場合があります。異常を感じた場合は、使用を中止してください。
- 濡れた状態での放置や浸け置き洗いは、お避けください。
- 洗濯や、着用、摩擦により色落ちや色移りしたり、プリントが剥がれる場合がありますので、ご注意ください。
- 蛍光増白剤が入っていない洗剤を使用してください。
- タンブラー乾燥は、お避けください。
- 素材の特性上、長時間の摩擦や揉み作用で毛玉が出来やすいので、ご注意ください。目立つ毛玉は、ハサミや毛玉取り器で取り除いてください。

【保管方法及び有効期間等】

- 直射日光、水濡れ、高温、多湿な環境を避けて保管すること。
- しばらく使用しない時は一度干してから、湿気のない場所で保管すること。

【耐用期間】

2年

【取扱い上の注意】

- 本品は繰り返し使用可能ですが、素材の特性上、湿気や日光（紫外線）の影響を受けたり、長期の使用による経年劣化で伸びが生じたりする場合がありますので、ご注意ください。

【製造販売業者及び製造業者の氏名又は名称等】

製造販売業者：ファーストメディカル株式会社

【問い合わせ先】

日本織物中央卸商業組合連合会 N30-145
TEL：052-201-5588