

医療用品 04 整形用品

一般医療機器 家庭用遠赤外線血行促進用衣 71105001

Recoverypro Lab. (リカバリープロラボ) インナー

【禁忌・禁止】

- 湿疹、かぶれ、傷口など皮膚に異常がある時は使用しないこと。
- 異常(かゆみ、かぶれなど)を感じたら、ご使用を中止すること。

【形状・構造及び原理等】

1. 形状 構造

1. 長袖Tシャツ (メンズ)



	M	L	XL
着丈	70	72	74
身幅	52	55	58

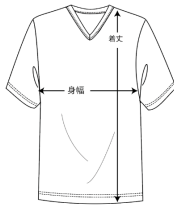
寸法 (単位: cm/公差: ±10%)

2. 長袖Tシャツ (レディース)



	M	L	XL
着丈	60	62	64
身幅	40	42	44

3. 半袖Tシャツ (メンズ)



	M	L	XL
着丈	70	72	74
身幅	52	55	58

4. 半袖Tシャツ (レディース)



	M	L	XL
着丈	60	62	64
身幅	40	42	44

2. 原理

本品は原材料繊維に高純度セラミックを定着させ、一定程度の遠赤外線を放射することによる遠赤外線血行促進作用により疲労や筋肉のこり等の症状改善を行うことを目的とした、衣類形状の医療機器である。

【使用目的又は効果】

遠赤外線血行促進作用により疲労や筋肉のこり等の症状を改善する。

【遠赤外線血行促進作用】

- 疲労回復
- 血行促進
- 筋肉のこり、こりの緩和
- 筋肉の疲れを軽減

【使用方法等】

本品は繰り返し使用可能です。

- 本品に破損がないことを確認する。
- 衣類として着用する。
- 日常生活時及び睡眠時のいずれでも着用可能である。
- 本品の効果は個人差があるため、長期間の着用が望ましい。
- 睡眠時の着用は、発汗作用が高まることから、十分な水分補給を行うこと。
- 直接素肌に着用してください。

【使用上の注意】

- 湿疹、かぶれ、傷口など皮膚に異常がある時は使用しないこと。
- 異常(かゆみ、かぶれなど)を感じたら、使用を中止すること。
- 洗濯で色落ち、色移りする場合があるので濃色は他のものと分けて洗濯してください。
- 着用や洗濯、摩擦により他のものに色移りする場合がありますので、ご注意ください。
- 長時間水に浸したり、濡れたまま重ね置きすると、他のものに色移りする場合がありますのでご注意ください。
- タンブラー乾燥はお避けください。
- アイロンの際は当て布をし、スチームを使わずにおかけください。
- 素材の特性上、毛玉ができてしまうので、連続での着用はお避けください。毛玉ができた場合は、毛玉取り器やはさみなどでお手入れください。

【保管方法及び有効期間等】

- 直射日光、水濡れ、高温、多湿な環境を避け保管すること。
- しばらく使用しない時は一度干してから、湿気のない場所で保管すること。

【耐用期間】

2年

【取り扱い上の注意】

- 本品は繰り返し使用可能ですが、素材の特性上、湿気や日光（紫外線）の影響を受けたり、長期の使用による経年劣化で伸びが生じたりする場合がありますので、ご注意ください。

【製造販売業者及び製造業者の氏名又は名称等】

製造販売業者：ファーストメディカル株式会社

【販売業者】

株式会社宝島社

〒102-8388 東京都千代田区一番町 25 番地

編集：03-3239-0659

【お問い合わせ先】

Recoverypro Lab. 疲労回復ケア 商品対応事務局

☎ 0120-027-051

受付時間 10時～17時

(土・日・祝日、夏季・冬季休業日を除く)

ご使用前に必ずこの文書をお読みください