

機械器具 6 9 歯科用蒸和器及び重合器
一般医療機器 歯科技工用重合装置 (35761000)
アキュプリント 3D LED キュア

【警告】

<使用方法>

- ・本体内部に直接手を触れたり分解したりしないこと。
[高圧電流が流れており、感電する恐れがある。]

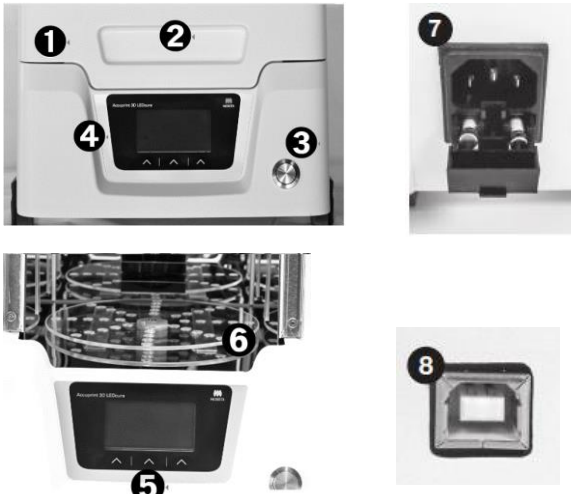
【形状・構造及び原理等】

1. 形状・構造

(1) 全体図



(2) 拡大図



- ① スライドドア
- ② ドアハンドル
- ③ 主電源スイッチ
- ④ ディスプレイ
- ⑤ ディスプレイ用操作ボタン 3 種
- ⑥ ターンテーブル
- ⑦ 電源コード接続口 (ヒューズ付き)
- ⑧ 重合プログラム更新用 USB ポート

2. 機器外寸

- 高さ : 約 380 mm (開口時: 550 mm)
幅 : 約 250 mm
奥行き: 約 350 mm

3. 原理

LED ランプより光を照射し、光重合型レジンに重合硬化させる。

4. 性能等

メインスペクトル: 370~420 nm (紫)、430~470 nm (青)

【使用目的又は効果】

歯科技工用重合装置

【使用方法等】

1. 取り付け・設置
 - 1) 機器の取り付け・設置は専門の担当者(当社又は当社指定の業者)が行って下さい。
 - 2) 背面パネルは壁面から 10cm 以上離し、冷却ファンの通気性を確保すること。
 - 3) 装置底面からの排気を妨げないように、通気性を保って設置すること。
2. 使用方法

重合コンテナ中央部(LED が照射されない)を避けて補綴物を入れ、光重合を行う。

機器の詳細な操作方法については、付属の取扱説明書をご使用前に必ずお読みになり、その方法に従ってください。

[使用方法に関連する使用上の注意]

- ・インターネットより「重合プログラム」の最新版を確認し、更新時には取扱説明書に従いダウンロード及びアップグレードを行うこと。

【使用上の注意】

1. 重要な基本的注意
 - ・火災の原因となるため、未硬化のインクや燃えやすい液体をコンテナに入れないこと。また、グリセリン等に造形物を入れて重合する場合は、コンテナ内の温度に十分注意し、装置内にこぼさないこと。
 - ・ショートや感電の原因となるため、水蒸気を発生する液体をコンテナに入れないこと。
 - ・使用後は本体が高温になりやけどをする恐れがある。手袋を着用し鉗子を使用して重合物を取り出すこと。
 - ・LED 光源を直視すると視覚障害をおこすおそれがある。操作中は保護メガネを着用すること。

【保管方法及び有効期間等】

[保管方法]

取扱説明書に従い、適切に保管・管理すること。

[耐用年数] (自主基準)

指定された保守点検を実施した場合、8年。

【保守・点検に係る事項】

- ・取扱説明書に従い、日常の保守・点検を励行すること。
- ・交換部品は、ヒューズ、ターンテーブルのみであり、本体内部の修理は当社または当社指定の業者へ依頼すること。

【製造販売業者及び製造業者の氏名又は名称等】

製造販売業者：クルツァー ジャパン 株式会社

住所：〒590-0982 大阪府堺市堺区海山町4-1-7 4

電話番号：03-5803-2151 (代表)

販売業者：**株式会社モリタ**

問合せ窓口：株式会社モリタ お客様相談センター(医療従事者専用)

電話番号：0800-222-8020 (無料)