

機械器具 21 内臓機能検査用器具
 一般医療機器 歯科用口腔内カメラ 70179000

シンクビジョン i01 PRO

再使用禁止（ディスプレイ保護カバー）

【禁忌・禁止】

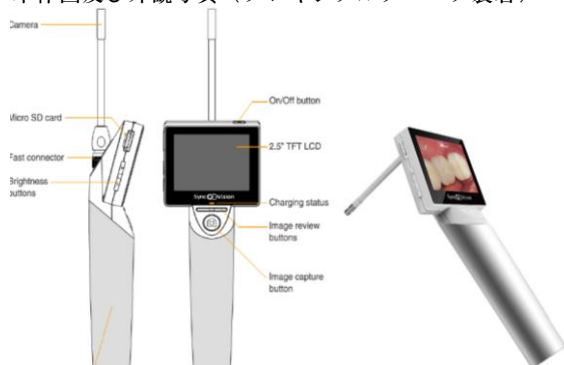
ディスプレイ保護カバー再使用禁止

【形状・構造及び原理等】

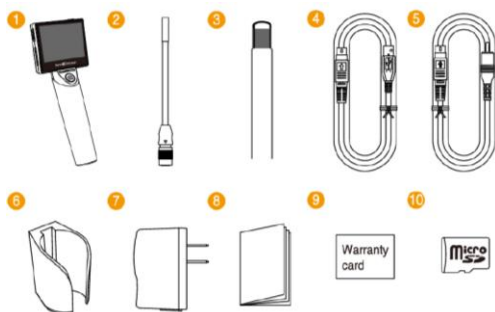
【概要】 口腔内の情報をモニターに映し出し、診療、患者への説明等に使用する装置。

【形状・構造等】

本体図及び外観写真（フレキシブルプロープ装着）



セット内容：



- ①本体 ②フレキシブルプロープ ③ディスプレイ保護カバー
 ④USBケーブル ⑤RCAケーブル ⑥ホルダー
 ⑦ACアダプター ⑧使用説明書 ⑨保証書 ⑩マイクロSDカード

【原理】

本品はカメラで撮影した画像又は動画をモニターに映し、またメディア（マイクロSDカード）に保存した画像又は動画をコンピューター等の画面上に表示する。

【使用目的】

口腔内の情報をモニターに映し出し、診療、患者への説明等に使用する。

【使用方法等】

- 1) バッテリーの充電
 USBケーブルとACアダプターを接続する。コネクターを本体に接続し充電する。（充電時間：約1.5時間）
 充電中は、モニター下部のハイロッドランプが黄色に点灯、充電終了時にグリーンに変わる。
- 2) 本体にフレキシブルプロープを接続する。
- 3) 電源
 モニター上部にある電源ボタンを3秒以上長押しするとオフオンまたはオン→オフに切り替えられる。
- 4) 撮影したい箇所にカメラを向け焦点を合わせる。
 焦点範囲：18mm～45mm

- 5) 静止画撮影方法1
 撮影ボタンを押す（1秒未満）。
 静止画撮影方法2
 撮影ボタンを長押しした状態で、撮影ボタンから指を放す。
- 6) 保存した画像の確認
 左右の撮影ボタンを押し、画像を確認する。
- 7) 画像の削除
 画面横にある一ボタンを押し、削除メニューを表示する。
 Yesを選択し撮影ボタンを押すと選んだ画像が削除される。
- 8) 動画撮影方法
 メニューモードの画面で動画モードアイコンを選択する。
 撮影ボタンを押すと動画録画を開始する。
 再度撮影ボタンを押すと録画を停止する。
- 9) 動画の再生方法
 画面横の+ボタンを押す。
 再度+ボタンを押すと一時停止する。

【使用上の注意】

1. 本品は精密機械であるので取扱いには注意すること。
2. 本品を改造・分解しないこと。
3. 付属のディスプレイ保護カバーは使用ごとに交換すること。
4. 水がかからないよう注意すること。

【保管方法及び有効期間等】

常温保管
 湿度が高い場所に保管しないこと
 化学薬品と一緒に保管しないこと

【保守・点検に係る事項】

清掃時は電源を切ること。
 本体の清掃は柔らかい布を用いる
 水または中性洗剤を使用する場合はよく絞ってから拭くこと。

【製造販売業者及び製造業者の氏名又は名称及び住所等】

製造販売業者：株式会社マイクロテック
 〒111-0036 東京都台東区松が谷 1-8-9
 Tel：03-5827-1380 Fax：03-5827-1381
 製造業者：SyncVision Technology Corp. (Taiwan)

取扱い説明書を必ずご参照下さい