

機械器具 11 放射線障害防護用器具

一般医療機器 放射線防護用前掛 38355000

バーリントンX線防護エプロン

【警告】

1. 使用方法

- (1) 管電圧150kV以下のX線で診療を行う場合に、迷X線被曝を低減させることを目的としているため、それ以外には使用しないこと。
- (2) X線防護材料に損傷のおそれのある場合は使用しないこと。

【禁忌・禁止】

1. 使用方法

- (1) ガス滅菌、蒸気滅菌、煮沸、クレンジング、漂白剤等は、変質や早期劣化のおそれがあるため使用しないこと。
- (2) 本品を洗濯機に入れたり、ドライクリーニングしないこと。

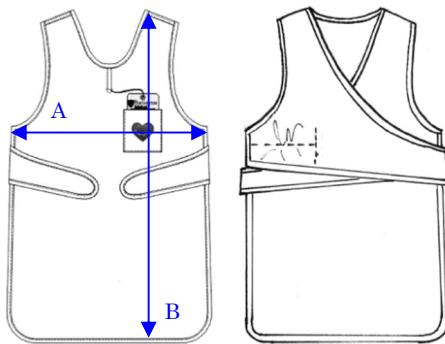
【形状・構造及び原理等】*、**

1. 形状*、**

(1) エプロン**

(1-1) F17タイプ

フロントスタイル エプロン



<前面>

<後面>

商品名	規格	商品コード	身幅 A (cm)	全長 B (cm)
F17 タイプ	男性用 S	F17-A	53.3	101.0
	男性用 S ショート	F17-A-S		91.0
	男性用 S ロング	F17-A-L		111.0
	男性用 M	F17-B	58.4	101.0
	男性用 M ショート	F17-B-S		91.0
	男性用 M ロング	F17-B-L		111.0

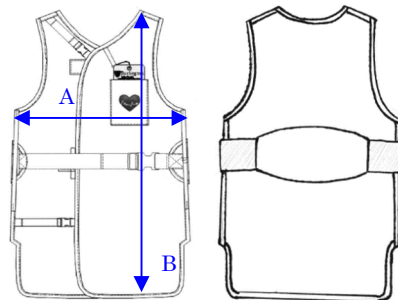
商品名	規格	商品コード	身幅 A (cm)	全長 B (cm)
F17 タイプ	男性用 L	F17-C	63.5	101.0
	男性用 L ショート	F17-C-S		91.0
	男性用 L ロング	F17-C-L		111.0
	男性用 XL	F17-CL	68.6	101.0
	男性用 XL ショート	F17-CL-S		91.0
	男性用 XL ロング	F17-CL-L		111.0
	女性用 S	F17-D	50.8	96.0
	女性用 S ショート	F17-D-S		86.0
	女性用 S ロング	F17-D-L		106.0
	女性用 M	F17-E	55.9	96.0
	女性用 M ショート	F17-E-S		86.0
	女性用 M ロング	F17-E-L		106.0
	女性用 L	F17-F	61.0	96.0
	女性用 L ショート	F17-F-S		86.0
	女性用 L ロング	F17-F-L		106.0
	女性用 XL	F17-FL	71.1	96.0
	女性用 XL ショート	F17-FL-S		86.0
	女性用 XL ロング	F17-FL-L		106.0

※鉛当量 0.5・0.35・0.25 mmPb を選択可能。

(1-2) F111タイプ

サポートベルト エプロン

<ワイドストレッチベルト(雑品)使用>



<前面>

<後面>

商品名	規格	商品コード	身幅 A (cm)	全長 B (cm)
F111 タイプ	男性用 S	F111-A	49.5	101.0
	男性用 S ショート	F111-A-S		91.0
	男性用 S ロング	F111-A-L		111.0
	男性用 M	F111-B	53.3	101.0
	男性用 M ショート	F111-B-S		91.0
	男性用 M ロング	F111-B-L		111.0
	男性用 L	F111-C	57.2	101.0
	男性用 L ショート	F111-C-S		91.0
	男性用 L ロング	F111-C-L		111.0
	男性用 XL	F111-CL	61.0	101.0
	男性用 XL ショート	F111-CL-S		91.0
	男性用 XL ロング	F111-CL-L		111.0
	女性用 S	F111-D	44.5	96.0
	女性用 S ショート	F111-D-S		86.0
	女性用 S ロング	F111-D-L		106.0
	女性用 M	F111-E	48.3	96.0
	女性用 M ショート	F111-E-S		86.0
	女性用 M ロング	F111-E-L		106.0
	女性用 L	F111-F	52.1	96.0
	女性用 L ショート	F111-F-S		86.0
	女性用 L ロング	F111-F-L		106.0
女性用 XL	F111-FL	59.7	96.0	
女性用 XL ショート	F111-FL-S		86.0	
女性用 XL ロング	F111-FL-L		106.0	

※鉛当量 0.5・0.35・0.25 mmPb を選択可能。

商品名	規格	商品コード	身幅 A (cm)	全長 B (cm)
F112 タイプ	男性用 S	F112-A	48.0	101.0
	男性用 S ショート	F112-A-S		91.0
	男性用 S ロング	F112-A-L		111.0
	男性用 M	F112-B	52.0	101.0
	男性用 M ショート	F112-B-S		91.0
	男性用 M ロング	F112-B-L		111.0
	男性用 L	F112-C	56.0	101.0
	男性用 L ショート	F112-C-S		91.0
	男性用 L ロング	F112-C-L		111.0
	男性用 XL	F112-CL	59.5	101.0
	男性用 XL ショート	F112-CL-S		91.0
	男性用 XL ロング	F112-CL-L		111.0
	女性用 S	F112-D	43.0	96.0
	女性用 S ショート	F112-D-S		86.0
	女性用 S ロング	F112-D-L		106.0
	女性用 M	F112-E	47.0	96.0
	女性用 M ショート	F112-E-S		86.0
	女性用 M ロング	F112-E-L		106.0
	女性用 L	F112-F	50.5	96.0
	女性用 L ショート	F112-F-S		86.0
	女性用 L ロング	F112-F-L		106.0
女性用 XL	F112-FL	58.0	96.0	
女性用 XL ショート	F112-FL-S		86.0	
女性用 XL ロング	F112-FL-L		106.0	

※鉛当量 0.5・0.35・0.25 mmPb を選択可能。

(1-3) F112タイプ**
サポート ベルト エプロン
<ワイドストレッチベルト (雑品) 使用>



(1-4) VKタイプ
ツーピース エプロン (上下セット)



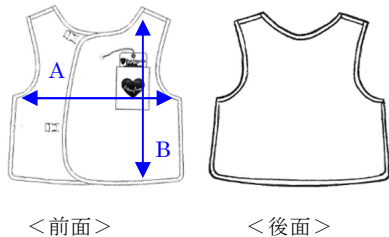
商品名	規格	商品コード
VKタイプ	男性用 S	VK-A
	男性用 S ショート	VK-A-S
	男性用 S ロング	VK-A-L

商品名	規格	商品コード
VK タイプ	男性用 M	VK-B
	男性用 M ショート	VK-B-S
	男性用 M ロング	VK-B-L
	男性用 L	VK-C
	男性用 L ショート	VK-C-S
	男性用 L ロング	VK-C-L
	男性用 XL	VK-CL
	男性用 XL ショート	VK-CL-S
	男性用 XL ロング	VK-CL-L
	女性用 S	VK-D
	女性用 S ショート	VK-D-S
	女性用 S ロング	VK-D-L
	女性用 M	VK-E
	女性用 M ショート	VK-E-S
	女性用 M ロング	VK-E-L
	女性用 L	VK-F
	女性用 L ショート	VK-F-S
	女性用 L ロング	VK-F-L
	女性用 XL	VK-FL
	女性用 XL ショート	VK-FL-S
女性用 XL ロング	VK-FL-L	

※鉛当量 0.5・0.35・0.25 mmPb を選択可能。

(1-5) VKタイプ ベスト

ツーピース エプロン (ベストのみ)



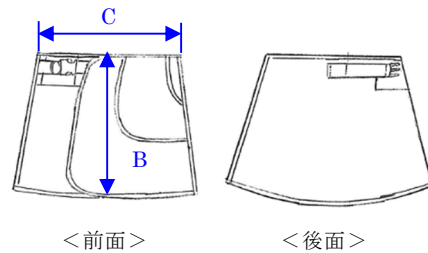
商品名	規格	商品コード	身幅 A (cm)	全長 B (cm)
VK タイプ ベスト	男性用 S	VK-A-V	48.3	60.0
	男性用 S ショート	VK-A-V-S		55.0
	男性用 S ロング	VK-A-V-L		65.0
	男性用 M	VK-B-V	52.1	60.0
	男性用 M ショート	VK-B-V-S		55.0
	男性用 M ロング	VK-B-V-L		65.0
	男性用 L	VK-C-V	55.9	60.0
	男性用 L ショート	VK-C-V-S		55.0
	男性用 L ロング	VK-C-V-L		65.0
	男性用 XL	VK-CL-V	59.7	60.0
	男性用 XL ショート	VK-CL-V-S		55.0
	男性用 XL ロング	VK-CL-V-L		65.0

商品名	規格	商品コード	身幅 A (cm)	全長 B (cm)
VK タイプ ベスト	女性用 S	VK-D-V	43.2	56.0
	女性用 S ショート	VK-D-V-S		51.0
	女性用 S ロング	VK-D-V-L		61.0
	女性用 M	VK-E-V	47.0	56.0
	女性用 M ショート	VK-E-V-S		51.0
	女性用 M ロング	VK-E-V-L		61.0
	女性用 L	VK-F-V	50.8	56.0
	女性用 L ショート	VK-F-V-S		51.0
	女性用 L ロング	VK-F-V-L		61.0
	女性用 XL	VK-FL-V	58.4	56.0
	女性用 XL ショート	VK-FL-V-S		51.0
	女性用 XL ロング	VK-FL-V-L		61.0

※鉛当量 0.5・0.35・0.25 mmPb を選択可能。

(1-6) VKタイプ キルト

ツーピース エプロン (キルトのみ)



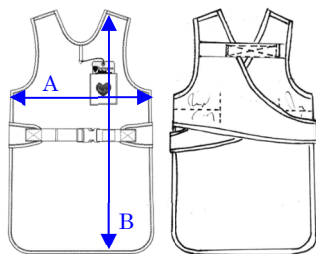
商品名	規格	商品コード	全長 B (cm)	腰幅 C (cm)
VK タイプ キルト	男性用 S	VK-A-K	56.0	47.0
	男性用 S ショート	VK-A-K-S	51.0	
	男性用 S ロング	VK-A-K-L	61.0	
	男性用 M	VK-B-K	56.0	49.5
	男性用 M ショート	VK-B-K-S	51.0	
	男性用 M ロング	VK-B-K-L	61.0	
	男性用 L	VK-C-K	56.0	52.1
	男性用 L ショート	VK-C-K-S	51.0	
	男性用 L ロング	VK-C-K-L	61.0	
	男性用 XL	VK-CL-K	56.0	53.3
	男性用 XL ショート	VK-CL-K-S	51.0	
	男性用 XL ロング	VK-CL-K-L	61.0	
	女性用 S	VK-D-K	54.0	36.8
	女性用 S ショート	VK-D-K-S	49.0	
	女性用 S ロング	VK-D-K-L	59.0	

商品名	規格	商品コード	全長 B (cm)	腰幅 C (cm)
VK タイプ キルト	女性用 M	VK-E-K	54.0	41.9
	女性用 M ショート	VK-E-K-S	49.0	
	女性用 M ロング	VK-E-K-L	59.0	
	女性用 L	VK-F-K	54.0	45.7
	女性用 L ショート	VK-F-K-S	49.0	
	女性用 L ロング	VK-F-K-L	59.0	
	女性用 XL	VK-FL-K	54.0	55.9
	女性用 XL ショート	VK-FL-K-S	49.0	
	女性用 XL ロング	VK-FL-K-L	59.0	

※鉛当量 0.5・0.35・0.25 mmPb を選択可能。

(1-7) A10タイプ

フロント スタイル エプロン



<前面>

<後面>

商品名	規格	商品コード	身幅 A (cm)	全長 B (cm)
A10 タイプ	男性用 S	A10-A	53.3	101.0
	男性用 S ショート	A10-A-S		91.0
	男性用 S ロング	A10-A-L		112.0
	男性用 M	A10-B	58.4	101.0
	男性用 M ショート	A10-B-S		91.0
	男性用 M ロング	A10-B-L		112.0
	男性用 L	A10-C	63.5	101.0
	男性用 L ショート	A10-C-S		91.0
	男性用 L ロング	A10-C-L		112.0
	男性用 XL	A10-CL	68.6	101.0
	男性用 XL ショート	A10-CL-S		91.0
	男性用 XL ロング	A10-CL-L		112.0
	女性用 S	A10-D	50.8	96.0
	女性用 S ショート	A10-D-S		86.0
	女性用 S ロング	A10-D-L		106.0

商品名	規格	商品コード	身幅 A (cm)	全長 B (cm)
A10 タイプ	女性用 M	A10-E	55.9	96.0
	女性用 M ショート	A10-E-S		86.0
	女性用 M ロング	A10-E-L		106.0
	女性用 L	A10-F	61.0	96.0
	女性用 L ショート	A10-F-S		86.0
	女性用 L ロング	A10-F-L		106.0
	女性用 XL	A10-FL	71.1	96.0
	女性用 XL ショート	A10-FL-S		86.0
	女性用 XL ロング	A10-FL-L		106.0

※鉛当量 0.5・0.35・0.25 mmPb を選択可能。

(1-8) PVKタイプ

ツーピース エプロン (上下セット)



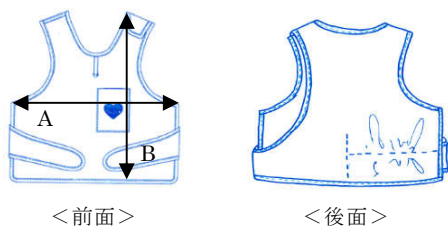
<前面>

<後面>

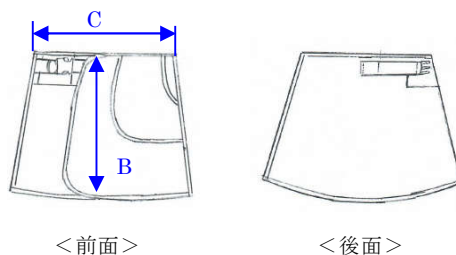
商品名	規格	商品コード
PVK タイプ	男性用 S	PVK-A
	男性用 S ショート	PVK-A-S
	男性用 S ロング	PVK-A-L
	男性用 M	PVK-B
	男性用 M ショート	PVK-B-S
	男性用 M ロング	PVK-B-L
	男性用 L	PVK-C
	男性用 L ショート	PVK-C-S
	男性用 L ロング	PVK-C-L
	男性用 XL	PVK-CL
	男性用 XL ショート	PVK-CL-S
	男性用 XL ロング	PVK-CL-L
	女性用 S	PVK-D
	女性用 S ショート	PVK-D-S
	女性用 S ロング	PVK-D-L
	女性用 M	PVK-E
	女性用 M ショート	PVK-E-S
	女性用 M ロング	PVK-E-L
	女性用 L	PVK-F
	女性用 L ショート	PVK-F-S
	女性用 L ロング	PVK-F-L
	女性用 XL	PVK-FL
	女性用 XL ショート	PVK-FL-S
	女性用 XL ロング	PVK-FL-L

※鉛当量 0.5・0.35・0.25 mmPb を選択可能。

(1-9) PVKタイプ ベスト
 ツーピース エプロン (ベストのみ)



(1-10) PVKタイプ キルト
 ツーピース エプロン (キルトのみ)



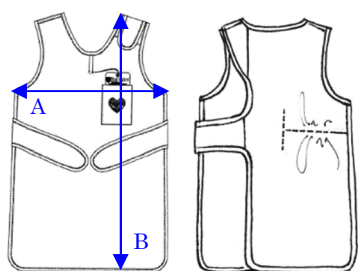
商品名	規格	商品コード	身幅 A (cm)	全長 B (cm)
PVK タイプ ベスト	男性用 S	PVK-A-V	49.5	60.0
	男性用 S ショート	PVK-A-V-S		55.0
	男性用 S ロング	PVK-A-V-L		65.0
	男性用 M	PVK-B-V	53.3	60.0
	男性用 M ショート	PVK-B-V-S		55.0
	男性用 M ロング	PVK-B-V-L		65.0
	男性用 L	PVK-C-V	57.2	60.0
	男性用 L ショート	PVK-C-V-S		55.0
	男性用 L ロング	PVK-C-V-L		65.0
	男性用 XL	PVK-CL-V	61.0	60.0
	男性用 XL ショート	PVK-CL-V-S		55.0
	男性用 XL ロング	PVK-CL-V-L		65.0
	女性用 S	PVK-D-V	44.5	56.0
	女性用 S ショート	PVK-D-V-S		51.0
	女性用 S ロング	PVK-D-V-L		61.0
	女性用 M	PVK-E-V	48.3	56.0
	女性用 M ショート	PVK-E-V-S		51.0
	女性用 M ロング	PVK-E-V-L		61.0
	女性用 L	PVK-F-V	52.1	56.0
	女性用 L ショート	PVK-F-V-S		51.0
	女性用 L ロング	PVK-F-V-L		61.0
	女性用 XL	PVK-FL-V	59.7	56.0
	女性用 XL ショート	PVK-FL-V-S		51.0
	女性用 XL ロング	PVK-FL-V-L		61.0

※鉛当量 0.5・0.35・0.25 mmPb を選択可能。

商品名	規格	商品コード	全長 B (cm)	腰幅 C (cm)
PVK タイプ キルト	男性用 S	PVK-A-K	56.0	47.0
	男性用 S ショート	PVK-A-K-S	51.0	
	男性用 S ロング	PVK-A-K-L	61.0	
	男性用 M	PVK-B-K	56.0	49.5
	男性用 M ショート	PVK-B-K-S	51.0	
	男性用 M ロング	PVK-B-K-L	61.0	
	男性用 L	PVK-C-K	56.0	52.1
	男性用 L ショート	PVK-C-K-S	51.0	
	男性用 L ロング	PVK-C-K-L	61.0	
	男性用 XL	PVK-CL-K	56.0	53.3
	男性用 XL ショート	PVK-CL-K-S	51.0	
	男性用 XL ロング	PVK-CL-K-L	61.0	
	女性用 S	PVK-D-K	54.0	36.8
	女性用 S ショート	PVK-D-K-S	49.0	
	女性用 S ロング	PVK-D-K-L	59.0	
	女性用 M	PVK-E-K	54.0	41.9
	女性用 M ショート	PVK-E-K-S	49.0	
	女性用 M ロング	PVK-E-K-L	59.0	
	女性用 L	PVK-F-K	54.0	45.7
	女性用 L ショート	PVK-F-K-S	49.0	
	女性用 L ロング	PVK-F-K-L	59.0	
	女性用 XL	PVK-FL-K	54.0	55.9
	女性用 XL ショート	PVK-FL-K-S	49.0	
	女性用 XL ロング	PVK-FL-K-L	59.0	

※鉛当量 0.5・0.35・0.25 mmPb を選択可能。

(1-11) EUROタイプ
サイドフラップ



<前面> <後面>

商品名	規格	商品コード	身幅 A (cm)	全長 B (cm)
EURO タイプ	男性用 S	EURO-A	49.5	101.0
	男性用 S ショート	EURO-A-S		91.0
	男性用 S ロング	EURO-A-L		112.0
	男性用 M	EURO-B	53.3	101.0
	男性用 M ショート	EURO-B-S		91.0
	男性用 M ロング	EURO-B-L		112.0
	男性用 L	EURO-C	57.2	101.0
	男性用 L ショート	EURO-C-S		91.0
	男性用 L ロング	EURO-C-L		112.0
	男性用 XL	EURO-CL	61.0	101.0
	男性用 XL ショート	EURO-CL-S		91.0
	男性用 XL ロング	EURO-CL-L		112.0
	女性用 S	EURO-D	44.5	96.0
	女性用 S ショート	EURO-D-S		86.0
	女性用 S ロング	EURO-D-L		106.0
	女性用 M	EURO-E	48.3	96.0
	女性用 M ショート	EURO-E-S		86.0
	女性用 M ロング	EURO-E-L		106.0
	女性用 L	EURO-F	52.1	96.0
	女性用 L ショート	EURO-F-S		86.0
女性用 L ロング	EURO-F-L	106.0		
女性用 XL	EURO-FL	59.7	96.0	
女性用 XL ショート	EURO-FL-S		86.0	
女性用 XL ロング	EURO-FL-L		106.0	

※鉛当量 0.5・0.35・0.25 mmPb を選択可能。

(1-12) プリンセスタイプ
ツーピース エプロン (上下セット)

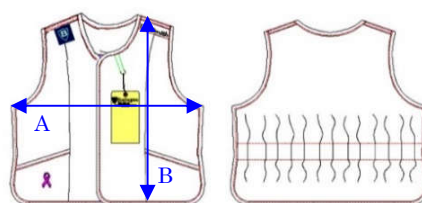


<前面> <後面>

商品名	規格	商品コード
プリンセス タイプ	女性用 S	QVK-D
	女性用 S ショート	QVK-D-S
	女性用 S ロング	QVK-D-L
	女性用 M	QVK-E
	女性用 M ショート	QVK-E-S
	女性用 M ロング	QVK-E-L
	女性用 L	QVK-F
	女性用 L ショート	QVK-F-S
	女性用 L ロング	QVK-F-L
	女性用 XL	QVK-FL
	女性用 XL ショート	QVK-FL-S
女性用 XL ロング	QVK-FL-L	

※鉛当量 0.5・0.35・0.25 mmPb を選択可能。

(1-13) プリンセスタイプ ベスト
ツーピース エプロン (ベストのみ)

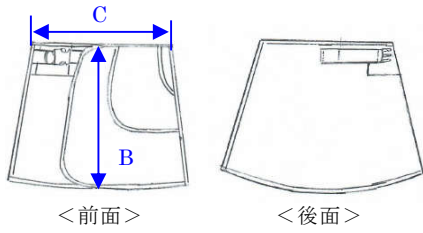


<前面> <後面>

商品名	規格	商品コード	身幅 A (cm)	全長 B (cm)
プリンセス タイプ ベスト	女性用 S	QVK-D-V	47.0	56.0
	女性用 S ショート	QVK-D-V-S		51.0
	女性用 S ロング	QVK-D-V-L		61.0
	女性用 M	QVK-E-V	50.8	56.0
	女性用 M ショート	QVK-E-V-S		51.0
	女性用 M ロング	QVK-E-V-L		61.0
	女性用 L	QVK-F-V	54.6	56.0
	女性用 L ショート	QVK-F-V-S		51.0
	女性用 L ロング	QVK-F-V-L		61.0
	女性用 XL	QVK-FL-V	62.2	56.0
	女性用 XL ショート	QVK-FL-V-S		51.0
	女性用 XL ロング	QVK-FL-V-L		61.0

※鉛当量 0.5・0.35・0.25 mmPb を選択可能。

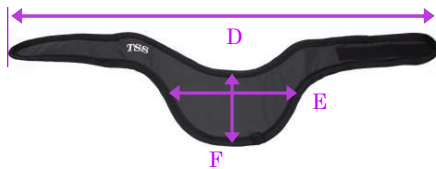
(1-14) プリンセスタイプ キルト
ツープース エプロン (キルトのみ)



商品名	規格	商品コード	全長 B (cm)	腰幅 C (cm)
プリンセス タイプ キルト	女性用 S	QVK-D-K	54.0	36.8
	女性用 S ショート	QVK-D-K-S	49.0	
	女性用 S ロング	QVK-D-K-L	59.0	
	女性用 M	QVK-E-K	54.0	41.9
	女性用 M ショート	QVK-E-K-S	49.0	
	女性用 M ロング	QVK-E-K-L	59.0	
	女性用 L	QVK-F-K	54.0	45.7
	女性用 L ショート	QVK-F-K-S	49.0	
	女性用 L ロング	QVK-F-K-L	59.0	
	女性用 XL	QVK-FL-K	54.0	55.9
	女性用 XL ショート	QVK-FL-K-S	49.0	
	女性用 XL ロング	QVK-FL-K-L	59.0	

※鉛当量 0.5・0.35・0.25 mmPb を選択可能。

(2) ネックガード**



商品名	規格	商品 コード	全長 D (cm)	頸部 の幅 E (cm)	頸部 の高さ F (cm)
ネック ガード	スタンダード	TSS	67.3	20.3	12.7
	オーバーサイズド	TSO	67.3	24.1	17.8
	バイザー	TSV	61.0	22.9	15.2
	クラシック	TSC	72.0	16.0	13.0

※鉛当量 0.5・0.35・0.25mmPb を選択可能。

(3) スリーブ



商品名	規格	商品コード	袖丈 G (cm)
スリーブ	9 インチスリーブ	SL1-9	23.0
	11 インチスリーブ	SL112	28.0
	15 インチスリーブ	SL1-15	38.0

※鉛当量 0.5・0.35・0.25mmPb を選択可能。

(4) レッグワーム**



LW-L、LW-R

LW-AK-L、LW-AK-R
(フットカバーオプション選択時)

商品名	規格	商品コード
レッグワーム	左足用	LW-L
	右足用	LW-R
	左足用 膝上	LW-AK-L
	右足用 膝上	LW-AK-R

※鉛当量 0.5・0.35・0.25mmPb を選択可能。

※オプションとして、足の甲部分を覆うフットカバーを選択可能。

(5) キャップ**



商品名	規格	商品 コード	幅 I (cm)	頭囲 J (cm)
キャップ	コードストッパー型	CAP3	10.0	50.0

※0.5・0.35・0.25mmPb を選択可能。

(6) フード



商品名	規格	商品コード	高さ K (cm)
フード	—	HOOD1	30.0
	ネックガード付	HOOD2	

※0.5・0.35mmPb を選択可能。

※商品は、防護材の違いにより 3 種類が存在する。防護材のタイプ別の商品コードは、上記商品コードの先頭に以下の英数字を追加する。

防護材のタイプ	追加するアルファベット
コストクランチャー	CC
トゥルーライト	TL
ゼノライト 500	S5

※顧客の要望により、特注サイズでの製作も可能。

2. 原材料（接触部の組成）＊

ビニル、ポリエステル、ナイロンポリエステル混紡、ポリウレタン

3. 動作原理

放射線防護材が、着用している部分を放射線被爆から防護する。

【使用目的又は効果】

患者、術者、又はその他の人員の体の一部に対する放射線被曝を低減させるために用いる。

【使用方法等】

1. 使用前の確認

本品に損傷、破れがないか確認する。

2. 準備・操作

放射線照射時に着用し、着用の際にはマジックテープが正しく装着されているか確認する。

3. 使用後

【保守・点検に係る事項】 1 に示すとおりに洗浄する。

4. 使用方法に関する使用上の注意

- (1) マジックテープの縁取りや縫い付け部分の綻びの原因となることがあるので、着用の際には確認すること。
- (2) 布地が裂ける原因となることがあるため、過剰な力でキルト部分のストラップを締めないこと。

【使用上の注意】

1. 重要な基本的注意

- (1) X線防護材料の遮蔽効果を損ずる原因となるため、本品に過剰な負担を与えないこと。また折目が本品の破損原因となることがあるため、本品を平坦な場所に置いたり、折り畳んだり、折目をつけたりしないこと。
- (2) 製品が伸びて破損の原因となることがあるため、本品を装着した状態で座らないこと。
- (3) 生地の種類により、稀に色落ちが起こり術衣等に着色することがある。

【保管方法及び有効期間等】

1. 保管方法

- (1) X線防護材料の遮蔽効果を損なわないよう、専用のハンガーに掛ける等適切に保管すること。平坦な場所に置いたり、折り畳んだりしないこと。
- (2) 直射日光が当たる場所や暖房器具等高温環境下での保管は避けること。

【保守・点検に係る事項】

1. 洗浄方法

- (1) 水、又は中性洗剤をしみこませたガーゼ等で汚れを拭き取り、本品を常に清潔で臭いのない状態に保つ。
- (2) 使用した洗剤を完全に除去し、乾燥させる。乾燥させる際には専用のハンガーに掛ける等適切に吊り下げること。平坦な場所に置いたり、折り畳んだりしないこと。
- (3) 消毒用アルコールをしみこませたガーゼ等で消毒し、保管する。

2. 使用者による保守点検事項

- (1) 初回使用時およびその後、半年に1回以上のX線透視又は透過写真撮影による検査を行い、X線防護材料に損傷が確認された場合は使用しないこと。
- (2) 日常の始業・終業時に目視・触覚等により必ず点検を行

うこと。異常が発見された場合には使用しないこと。

(3) 乾燥・保管する際には平坦な場所に置いたり、折り畳んだりしないこと。

(4) 廃棄する場合は廃棄物処理法の規定に基づいて処理すること。

【製造販売業者及び製造業者の氏名又は名称等】＊

製造販売業者

ユフ精器株式会社

〒113-0034

東京都文京区湯島2丁目31番20号

TEL : 03-38112131

FAX : 03-38112727

外国製造業者

バーリントン メディカル エルエルシー (アメリカ)

Burlington Medical, LLC (USA)