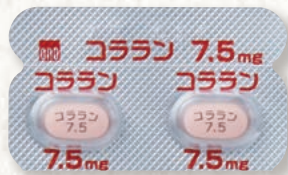
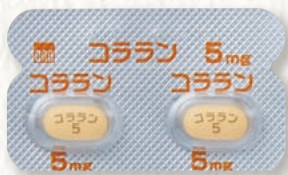
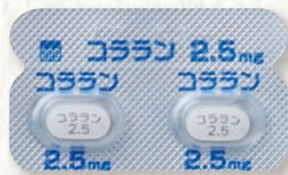


コララン[®]錠を
服用される患者さんへ

コラン®錠を服用される患者さんへ

コラン錠はこんなお薬です

あなたの心臓は働き過ぎて、心拍数がとても速くなっています。
コラン錠は、働き過ぎの心臓を休め、心臓の負担を軽くするお薬です。



実物大



コラン錠の飲み方

通常、1回1錠
1日2回(朝、夕)
食後に服用

* : 1回7.5mgを1日2回まで
増量することがあります。



患者さんの症状により、医師の判断で段階的にお薬を増やしたり、減らしたりする場合があります。

コラン錠を飲みはじめてから、ご注意いただきたいこと

裏面のような自覚症状が現れた場合は、副作用の可能性がります。
いつもと違うと感じたら、ただちに主治医又は薬剤師にご相談ください。

コラン錠の服用中は、以下の症状にご注意ください

- 光視症、霧視、めまい、ふらつきなどの症状があらわれることがありますので、自動車の運転などの危険を伴う機械の操作をするときには十分に注意してください。
- また、これらの症状や副作用が現れた場合は、**自動車の運転等の危険を伴う操作には従事しない**でください。

光視症・霧視について



暗い部屋で
突然稲妻のような
光が見える



目の前がちらちらする
眼に光が当たっていないのに
キラキラ・チカチカとした
光の点滅を感じる



霧がかかったような
見え方がする

眼に関する症状は、本剤の服用を始めてからおおよそ3ヵ月以内に現れることがわかっています。

徐脈及び心房細動について



めまい、立ちくらみ、
息切れ



脈が遅くなる、脈がとぶ、
気を失う



どうき、胸の不快感

このほかにも、何か気になる症状がありましたら、主治医又は薬剤師にご相談ください。

医薬品リスク管理計画
(RMP)

本資料は医薬品リスク管理計画に基づき作成された資料です