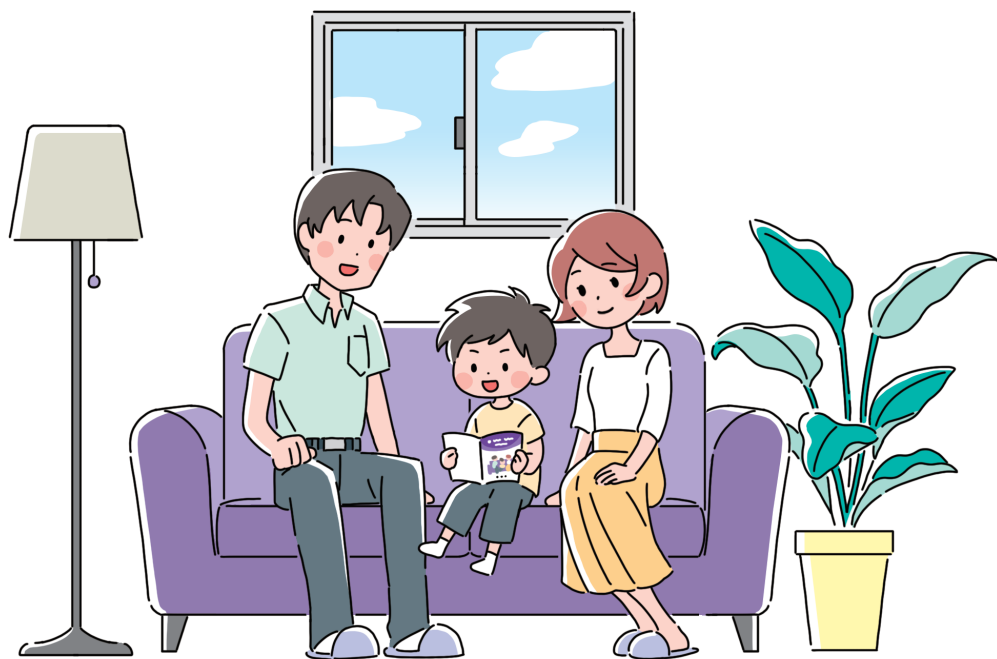


# リバーロキサバンOD錠「TCK」を 服用されるお子さまとご家族へ

本資材は体重30kg以上の静脈血栓塞栓症のお子様を対象としています。



## 目 次

- Q1** リバーロキサバンOD錠「TCK」は  
どのようなおくすりですか？…………… 3
- Q2** リバーロキサバンOD錠「TCK」は  
どのように服用しますか？…………… 4
- Q3** 飲み忘れたときはどうすればよいですか？…………… 4, 5
- Q4** どのような副作用が起こりやすくなりますか？…………… 6, 7
- Q5** 出血したらどうすればよいですか？…………… 8
- Q6** 出血を避けるために心がけることは何ですか？…………… 9
- Q7** リバーロキサバンOD錠「TCK」では、  
他にどのような症状が起こりますか？…………… 10, 11
- Q8** リバーロキサバンOD錠「TCK」の服用中、  
気をつけることはありますか？…………… 12
- 連絡先情報…………… 13
- 服薬カレンダー…………… 14-19

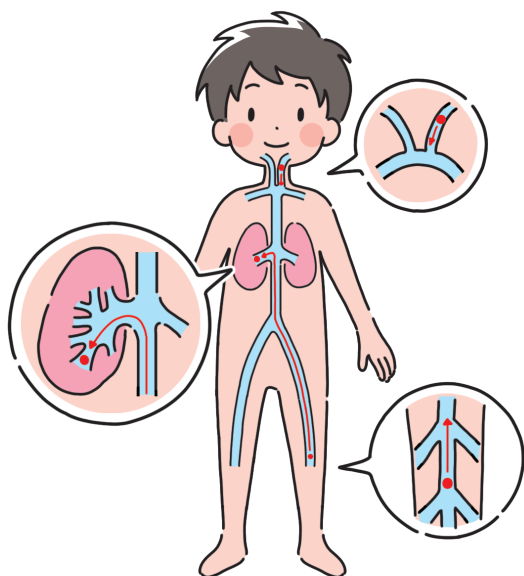
Q1

リバーロキサバンOD錠「TCK」は  
どのようなおくすりですか？

A

リバーロキサバンOD錠「TCK」は血を固まり  
にくくして、血管の中で血が固まる病気(静  
脈血栓塞栓症)を治療したり予防したりする  
おくすりです。

じょうみゃくけっせんそくせんしょう  
静脈血栓塞栓症は、か し下肢(ふくらはぎや太もも)やじょうし上肢(う  
で)、頭や肺などの血管に血栓ができて、つまってしまう  
病気です。リバーロキサバンOD錠「TCK」は、血を固まり  
にくくするおくすり(こうぎょうこやく抗凝固薬)で、すでにできている血栓  
を小さくして、新たに血栓ができるのを防ぎます。



Q2

リバーロキサバンOD錠「TCK」は  
どのように服用しますか？

A

主治医または薬剤師に指示された量と回数を守り、空腹時を避けて飲んでください。

リバーロキサバンOD錠15mg\*「TCK」



体重30kg以上：1日1回 1回1錠 食後に服用

毎日、  
なるべく  
同じ時刻に



\*主治医の判断により、リバーロキサバンOD錠10mg「TCK」や同じ成分の他の剤形（ドライシロップなど）のお薬を服用することもあります。1回の服用量と1日の服用回数は主治医または薬剤師の指示に従ってください。

※リバーロキサバンOD錠「TCK」には以下の剤形があります。

製品名	対象	特徴	製品写真
リバーロキサバンOD錠10mg「TCK」	体重30kg以上	水なしでも服用できます	
リバーロキサバンOD錠15mg「TCK」			

Q3

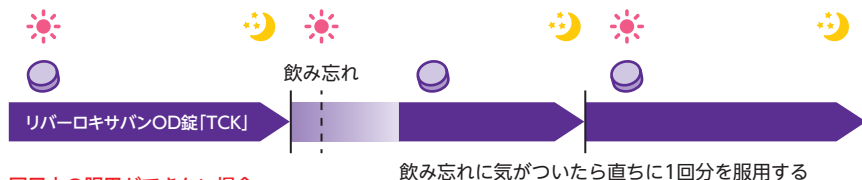
飲み忘れたときはどうすればよいですか？

A

飲み忘れた場合は、  
以下のように対応してください。

同日中であれば、気づいたときに<sup>ただ</sup>直ちに服用してください。  
次の服用まで12時間以上空けてください。  
同日に服用できない場合は、次の服用時に1回分を服用してください。一度に2回分を服用しないでください。

#### 同日中の場合



#### 同日中の服用ができない場合



#### 吐き出したり、嘔吐したりして飲めなかった場合は…？

服用から吐き出したり嘔吐するまでの時間によって、以下のように対応してください。

##### 服用から30分以内の場合

1回分をもう一度服用してください。ただし吐き気や嘔吐の症状を繰り返す場合は、すぐに主治医に連絡してください。

##### 服用から30分以上経過している場合

もう一度服用したりしないで、次の服用時に1回分を服用してください。

指示されたとおり服用できないことが何度か続いたり、吐き出しや嘔吐を繰り返したりする場合は、主治医に相談してください。

翌日からは24時間の服用間隔をできる限り守り服用してください。

Q4

どのような副作用が起こりやすくなりますか？

A

鼻や歯ぐきからの出血、皮下出血(あおあざ)が  
女兒の場合は、月経時の出血量が増えることが  
ときに重大な出血が起こるおそれもありますの

### よく見られる出血

● <sup>はな ぢ</sup>  
鼻血



● <sup>は しゅつけつ</sup>  
歯ぐきからの出血



● <sup>ひ か しゅつけつ</sup>  
皮下出血  
(あおあざがしやすい)



● <sup>げっけい か た</sup>  
月経過多\* (出血量が増える  
ことがある)

\* 女兒の場合



これらの症状が出ても、ご自身の判断で服用をやめたり、  
飲む回数を減らしたりしないでください。  
症状が気になる場合は、主治医と相談してください。

起こりやすくなります。

あります。

で、服用中は十分に注意してください。

### 重大な出血時の主な症状

- ひどい頭痛<sup>ずつう</sup>



- 血便<sup>けつべん</sup> (血液の色や黒い色の便)

- 血尿<sup>けつによう</sup>



- 悪心<sup>おしん</sup> (吐き気<sup>はけ</sup>)

- 嘔吐<sup>おうと</sup>



このような症状が現れた場合は、脳や内臓など見えない部位で出血が起こっている可能性があります。  
すぐに主治医に連絡してください。

Q5

出血したらどうすればよいですか？

A

出血が気になる場合は、  
すぐに主治医に連絡してください。

主治医から指示があるまでの家庭でできる止血対策

- ケガなどによる出血<sup>しゅっけつ</sup>のとき

グッと  
10分間



清潔なタオルでおさえる(圧迫止血<sup>あっぱくしけつ</sup>)

- 鼻<sup>はな</sup>血<sup>ぢ</sup>のとき

つまんで  
5分間



うっむいて鼻<sup>はな</sup>をつまむ

Q6

出血を避けるために  
心がけることは何ですか？

A

普段の生活の中で次の点に注意してください。

- <sup>は</sup>歯<sup>やわ</sup>ブラシは  
柔らかめのものを



- <sup>はな</sup>鼻をかむときは  
やさしく



- ケガのおそれがある<sup>さぎょう</sup>作業や<sup>うんどう</sup>運動は  
なるべく<sup>さ</sup>避けましょう



## Q7

リバーロキサバンOD錠「TCK」では、他にどの

### A

皮膚が黄色っぽくなる、息が切れる、尿の量が

#### ● 黄疸<sup>おうだん</sup>などの肝機能障害<sup>かん き のうしょうがい</sup>

倦怠感<sup>けんたいかん</sup>(からだがだるい)



黄疸<sup>おうだん</sup>(白目や皮膚が黄色くなる)



#### ● 間質性肺疾患<sup>かんしつせいはいしっかん</sup>

呼吸困難<sup>こきゅうこんなん</sup>

(日常動作で呼吸が苦しい、  
息が切れる)



空咳<sup>からせき</sup>(痰<sup>たん</sup>が出ない乾いた咳)



## ような症状が起こりますか？

減るなどの症状が、まれに出ることがあります。

### ● きゅうせいじんしょうがい 急性腎障害

にょうりょうてい か  
尿量低下

(尿が出ない、量が少ない)



ふしゆ  
浮腫 (顔や手足がむくむ)



このような症状が現れた場合は、  
すぐに主治医に連絡してください。

Q8

リバーロキサバンOD錠「TCK」の服用中、  
気をつけることはありますか？

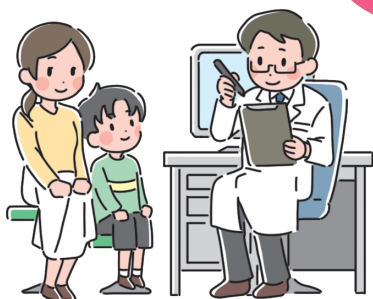
A

次のようなことがある場合は、  
必ず事前に相談してください。

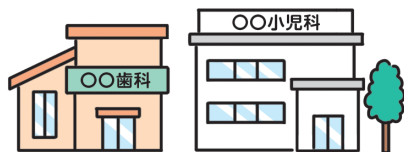
- 1 発熱や咳などの症状で他の病院で治療を受ける場合
- 2 歯の治療を受ける場合
- 3 外科的手術を受ける場合
- 4 他の病院や歯科で他のおくすりを処方された場合や  
市販薬を購入する場合

また、他の病院や歯科で治療を受ける際は、おくすり手帳などを  
活用し、抗凝固薬を服用中であることを伝えてください。

必ず事前に  
伝えて  
ください。



主治医



他の病院や歯科

## 連絡先情報

ふりがな				続柄
保護者の氏名				
保護者の連絡先 (電話番号)	自宅 携帯			
ふりがな				
お子さまの氏名				
お子さまの 生年月日	年	月	日	

病院名				
ふりがな				
主治医名				
主治医連絡先				

# 服薬カレンダー

## 記入例

日 付	飲んだ時間	メ モ
12 / 17 (水)	8 : 00	嫌がらずに飲めた

日 付	飲んだ時間	メ モ
/ ( )		
/ ( )		
/ ( )		
/ ( )		
/ ( )		
/ ( )		
/ ( )		

## 飲み忘れを防ぐためには



ノートやカレンダーに  
しるしを付けて  
服薬状況を記録する



冷蔵庫など家の中の  
目立つ場所に  
メモを貼る



時計や携帯電話の  
アラームを  
セットする

日 付	飲んだ時間	メ モ
／ ( )		
／ ( )		
／ ( )		
／ ( )		
／ ( )		
／ ( )		
／ ( )		

日 付	飲んだ時間	メ モ
/ ( )		
/ ( )		
/ ( )		
/ ( )		
/ ( )		
/ ( )		
/ ( )		
/ ( )		
/ ( )		
/ ( )		
/ ( )		

日 付	飲んだ時間	メ モ
/ ( )		
/ ( )		
/ ( )		
/ ( )		
/ ( )		
/ ( )		
/ ( )		
/ ( )		
/ ( )		
/ ( )		
/ ( )		

日 付	飲んだ時間	メ モ
/ ( )		
/ ( )		
/ ( )		
/ ( )		
/ ( )		
/ ( )		
/ ( )		
/ ( )		
/ ( )		
/ ( )		
/ ( )		

日 付	飲んだ時間	メ モ
/ ( )		
/ ( )		
/ ( )		
/ ( )		
/ ( )		
/ ( )		
/ ( )		
/ ( )		
/ ( )		
/ ( )		
/ ( )		

