

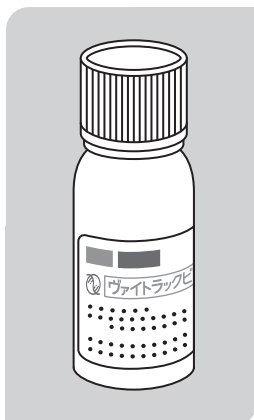
ヴァイトラックビ®内用液を服用される
患者さんご家族へ

ヴァイトラックビ®内用液の服用方法

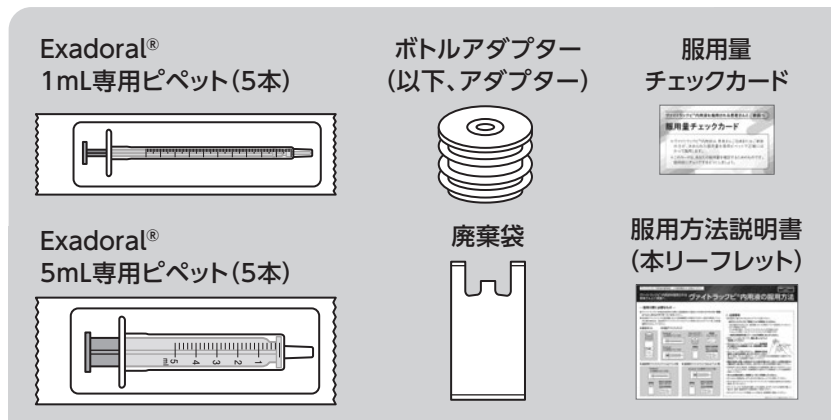
— 服用の際に必要なもの —

- ヴァイトラックビ®内用液を服用する際は、医療機関から提供される**ヴァイトラックビ®専用ピペット**と**ボトルアダプター**をご使用ください。
- 追加用デバイスパックは使用量に応じて医療機関から提供されます。追加で専用ピペットが必要な場合は、「追加用デバイスパック(1mLピペット用または5mLピペット用)」を医療機関からもらってください。

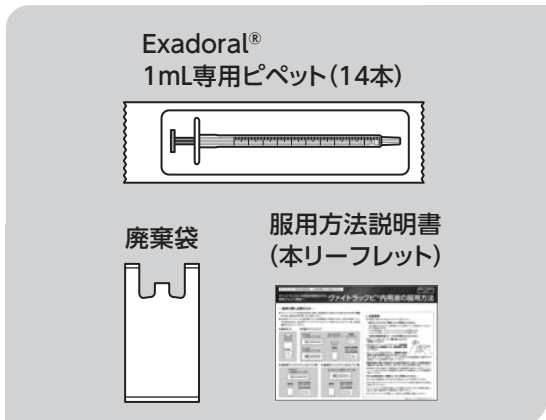
● 薬液ボトル



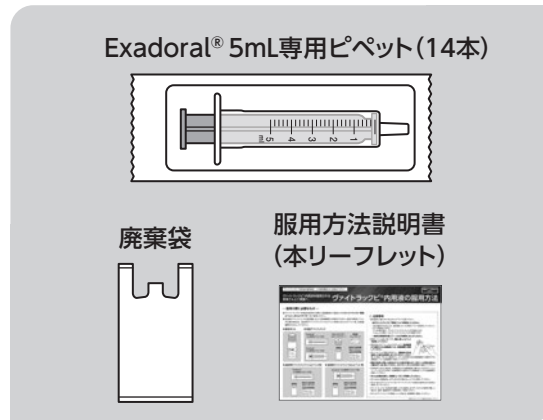
● 初回デバイスパック



● 追加用デバイスパック(1mLピペット用)



● 追加用デバイスパック(5mLピペット用)



⚠ 注意事項

- 服用量を正確にはかるために以下にご注意ください。
 - **必ずヴァイトラックビ®専用ピペットを使用してください。**
 - 1回で服用できるように、服用量に合った専用ピペットを使用してください。(以下が推奨されます)
 - 1mL未満の場合：1mLピペット(0.01mLごとの目盛り付き)
 - 1mL以上の場合：5mLピペット(0.2mLごとの目盛り付き)
 - **一般的な家庭用計量スプーンなどを使用しないでください。**
- 専用ピペットは使い捨てです。**毎回、新しいピペットを使用してください。**
- 使用済みのピペットおよびボトルは、**医療機関から提供された廃棄袋に入れ、医療機関に持参してください。**
- ボトルラベルに開封日を記入し、**開封後30日を経過した場合は服用しないでください。**薬液が残った場合、ボトルに薬液が入っている状態のまま医療機関から提供された廃棄袋に入れ、医療機関に持参してください。
- **薬液が皮膚に付着した場合はすぐに大量の水で洗い流してください。目に入った場合は直ちに大量の水で洗い流してください。**異常を感じた場合は医療機関に連絡してください。
- 内用液がこぼれた場合は、手袋着用などの直接薬液に触れない方法でティッシュペーパーなどでふき取り、医療機関から提供された廃棄袋に入れて医療機関に持参してください。
- **ボトルは凍結を避け、冷蔵庫(2~8℃)で保管してください。**
- ボトルおよび廃棄袋は、お子さまの手の届かないところに保管してください。
- ボトルおよびデバイスパックは、ヴァイトラックビ®内用液の服用以外の目的に使用しないでください。
- ヴァイトラックビ®内用液は通常、口から服用しますが、口からの服用が難しい場合は、医師、看護師または薬剤師にご相談ください。
- ボトルやデバイスパックが破損していた場合は、医療機関に連絡してください。



— 服用方法 —

1



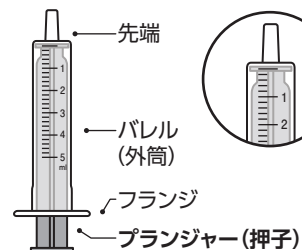
- ボトルをテーブルなどの平らな所に置き、キャップを下に押しながら、**反時計回り**に回し、キャップを外します。
- 注：外したキャップは捨てないでください。
開封後30日を経過した場合は服用しないでください。

2



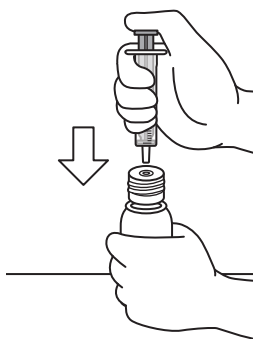
- アダプターをボトルの口部分に押し込み、**しっかりと固定**してください。
- 注：一度取り付けたアダプターは、取り外さないでください。

3



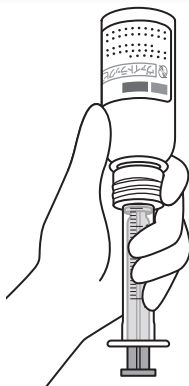
- 医師または薬剤師から指示された服用量を確認し、新しいピペットを袋から取り出します。
- 注：ピペットには、0.1mLまたは1mL単位で数値が表示されています。
ピペット袋は家庭ごみとして廃棄できます。

4



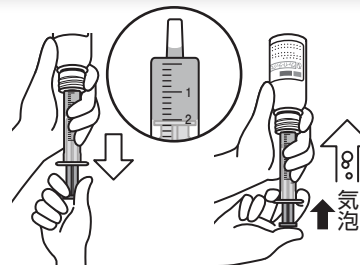
- ボトルを片手でしっかり持ち、もう一方の手で、ピペットのプランジャー(③のイラスト参照)を完全に押し込んでから、ピペットの先端をアダプターの穴部分に差し込みます。

5



- ピペットが抜けないように、ボトルとピペットを利き手とは**反対の手でしっかりと握りながら逆さま**にします。

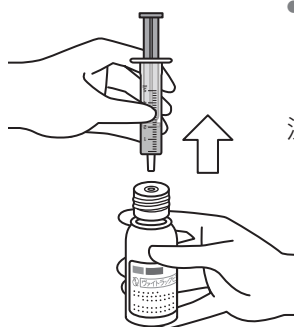
6



- ボトルとピペットを握っていないほうの手(利き手)でプランジャーを少し引いてピペット内に少量の薬液を満たします。
- 次に、プランジャーを再び押し込み大きな気泡を取り除きます。

- その後、医師または薬剤師から指示された服用量の目盛りまでプランジャーを引きます。
- 注：服用量はイラストに表示されている量と異なります。

7



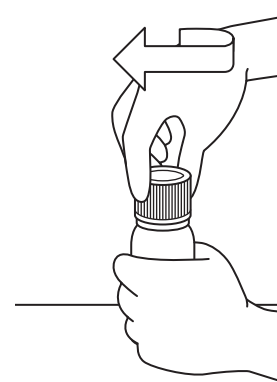
- ボトルをイラストのように戻し、アダプターからピペットを取り外します。
- 注：ピペットを取り外すときは、プランジャーを押さないように注意してください。アダプターはボトルに付けたままにしてください。

8



- 薬を飲み込みやすいよう、ピペットの先端を口の中の**頬の内側**に入れ、**プランジャーをゆっくり**押しします。
 - 服用後は、**上半身を起こした姿勢を2~3分**保ってください。
- 注：他の容器に移したり、他の飲食物と混合しないでください。
薬を吐き出した場合や、きちんと飲み込んだかどうか分からない場合は、再度服用せずに、医師に連絡してください。

9



- **アダプターをボトルに付けたまま**、キャップを元に戻し、**時計回りにしっかりと閉めます**。
- 注：ボトルは凍結を避け、**冷蔵庫(2~8℃)**で保管してください。
使用済みのピペットは、医療機関から提供された廃棄袋に入れ、医療機関に持参してください。廃棄袋は、お子さまの手の届かないところに保管してください。