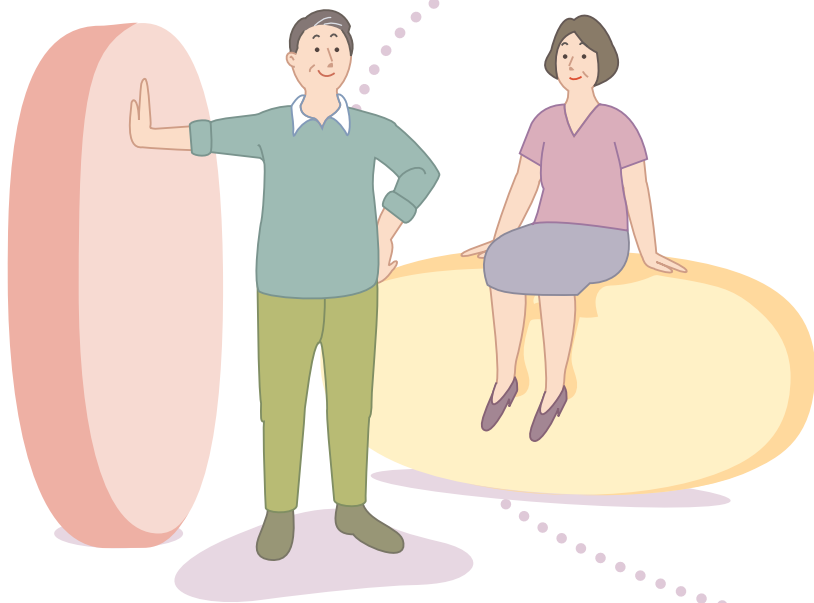


ケレンディア[®]錠を 服用される患者さんへ



バイエル薬品株式会社

目次

ケレンディア錠はどのようなお薬ですか？	3
ケレンディア錠はどのように服用しますか？	4
ケレンディア錠の服用中は どのような副作用がおこりますか？	5
カリウム値が高いとどうなりますか？	6
カリウム値が高いかどうかは、 どのように知ることができますか？	7
カリウム値が高くなりすぎないように するにはどうしたらよいですか？	8
ケレンディア錠と一緒に飲んでは いけないお薬はありますか？	10
他に気をつけることはありますか？	11

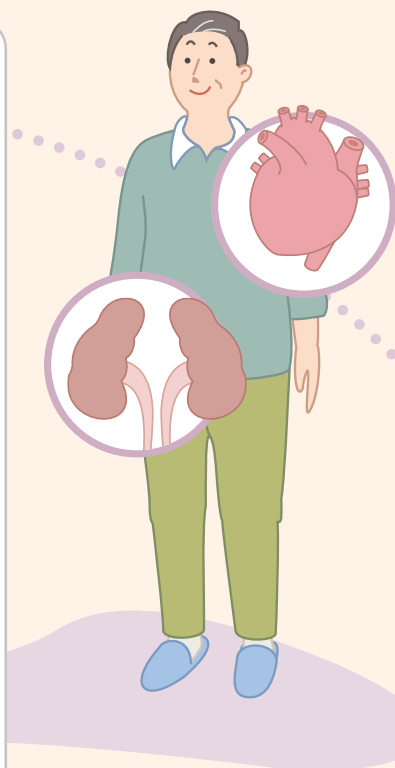
ケレンディア錠は どのようなお薬ですか？

ケレンディア錠は、
2型糖尿病を合併する慢性腎臓病患者さんの
腎臓や心臓の機能の低下、
または慢性心不全患者さんの心臓の機能の低下を防ぐ、
ミネラルコルチコイド受容体拮抗薬とよばれるお薬です。

ミネラルコルチコイド受容体は、
ホルモンの受容体として全身の
さまざまな臓器の細胞に存在し
ています。

この受容体が働きすぎてしまうと、
腎臓や心臓などの臓器に炎症
や線維化を引きおこし、臓器の
機能を低下させてしまうことが
あります。

ケレンディア錠は、ミネラルコ
ルチコイド受容体の過剰な働き
を抑え、臓器の機能低下を遅ら
せるお薬です。



ケレンディア錠は どのように服用しますか？

ケレンディア錠は1日1回服用します。
必ず医師に指示された錠数を服用してください。
コップ1杯の水またはぬるま湯で服用します。

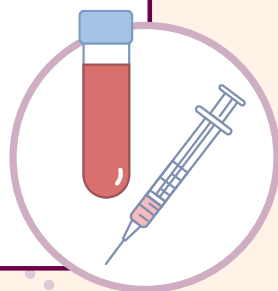


- 飲み忘れた場合は、気付いた時にすぐに1回分を服用してください。次の日に気付いた場合、前日に飲み忘れた分は服用しないでください。同じ日に2回分を服用しないでください。
- ケレンディア錠の服用中は、グレープフルーツやグレープフルーツジュースの摂取は避けてください。

ケレンディア錠の服用中は どのような副作用がおこりますか？

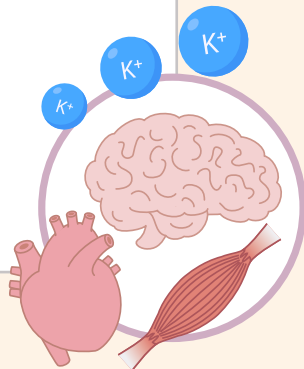
ケレンディア錠の服用中は、
血液中のカリウム値が正常範囲より
高くなることがあります
(高カリウム血症)。

また、血圧が下がることで、めまいや
ふらつきがおこることがあります
(低血圧)。



カリウムって何？

カリウムは、神経や筋肉の働きを調節し、
心臓などの臓器が正常に機能するのを
助ける重要なミネラルのひとつです。
血液中のカリウムが増加すると、からだ
の機能に異常がおこることがあります。



カリウム値が高いとどうなりますか？

脱力または
疲労感



筋肉痙攣



不整脈



高カリウム血症により、
まれにこれらの症状がおこることがあります。



吐き気または
嘔吐



四肢や口唇の
しびれ

！
上記の症状の他、お腹の張り、下痢などがおこることがあります。普段と違う症状があったら、医師や薬剤師に相談してください。

胸が痛むなどの症状があらわれた時は、早急な対応が必要な場合があります。すぐに医療機関を受診してください。

カリウム値が高いかどうかは、 どのように知ることができますか？



カリウム値は、血液検査によって
知ることができます。
カリウム値が高くても、
症状があらわれない場合もあります。

カリウム値って
大事なんだ！

- 高カリウム血症は重い症状を引き起こすことがありますので、定期的に血液検査を受けてください。
- カリウム値を下げるために、治療の追加や変更、食事の制限などが必要になることもあります。
- 気になる症状や、わからないことがある場合は、医師や薬剤師に相談してください。



カリウム値が高くなりすぎないようにするにはどうしたらよいですか？



脱水をおこさないように、こまめに水分を摂取してください。

水分が不足すると脱水をおこし、カリウム値が高くなりすぎることがあります。

便秘にならないように、定期的に運動しましょう。

適度な運動は消化や便通を促し、ミネラルバランスを整えます。便秘になるとカリウムが排泄されにくくなります。

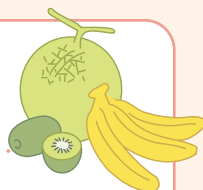
- ！ 適切なカリウム値を維持するために
- 日頃から気をつけましょう。

カリウムを多く含む食品をとりすぎないようにしましょう。
カリウムが少ない食品でも、とりすぎには注意が必要です。

カリウムを多く含む食品 (可食部100gあたりの含有量が多いもの)

果物

バナナ、メロン、
キウイ、ドライフルーツ など



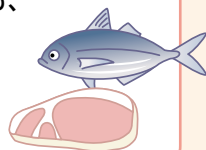
野菜

ほうれん草、小松菜、セロリ、かぼちゃ、
カリフラワー、ブロッコリー、ゆでたけのこ、
アボカド、ゆであずき、ゆで大豆、納豆、
ピーナッツ(落花生)、ゆで栗 など



その他

さといも、やまといも、さつまいも、じゃがいも、
ながいも、あじ、かつお、かれい、まだい、ぶり、
牛肩肉※1、牛モモ肉※1、豚ロース肉※1、
豚ヒレ肉、鶏ムネ肉※2、鶏モモ肉※2 など



「ゆで」と記載のないものは生の食品の含有量が多いもの

※1 脂身なしのもの、※2 皮なしのもの



ケレンディア錠の服用中は、グレープフルーツや
グレープフルーツジュースの摂取は避けてください。
グレープフルーツは血液中のケレンディア錠の濃度
を上昇させる可能性があるため、血液中のカリウム値
が高くなる場合があります。



ケレンディア錠と一緒に飲んでは いけないお薬はありますか？

医師から処方されたお薬や市販薬、サプリメントなど
の中にも、血液中のカリウム濃度やケレンディア錠の
血中濃度を上昇させる可能性のあるものがあります。



● 他の医療機関などを受診する際
には、医師や薬剤師にケレンディア
錠を服用していることを伝えて
ください。

● 他のお薬、ハーブ製品※、サプ
リメントを服用している(あるいは
服用の予定がある)場合は、医師
や薬剤師に伝えてください。

※ セイヨウオトギリソウ(St. John's Wort、セント・
ジョーンズ・ワート)を含む食品など

他に気をつけることはありますか？

こんな時は医師や薬剤師に連絡してください。

- ・体調が悪い、
なにかいつもと違う。
- ・いつものように飲んだり、
食べたりできない。
- ・手術を受ける予定がある。



嘔吐や下痢をおこすと、脱水になり、
カリウム値が上昇することがあります。

- 医師から、ケレンディア錠の服用を一時的に中止する
よう指示されることもあります。

気になる症状があったり、わからないことがある場合は、
医師や薬剤師に相談してください。

医療機関連絡先

