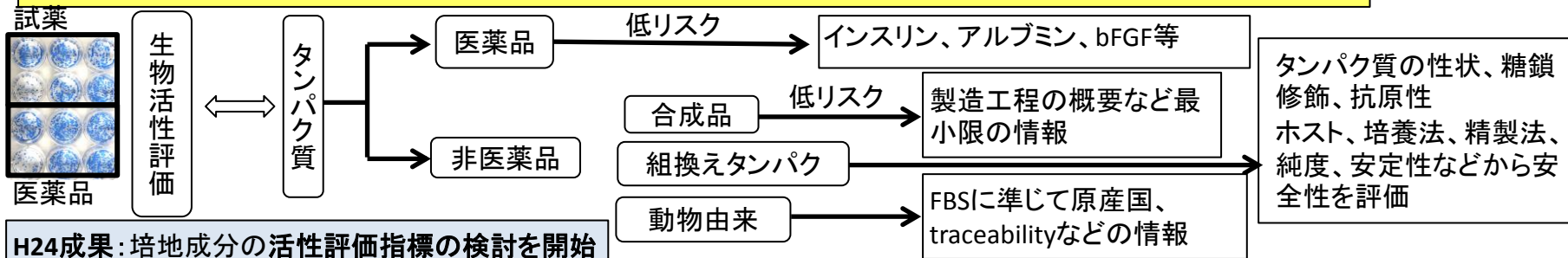
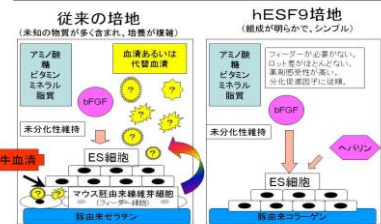


Critical Path Initiative for Regenerative Medicine in Japan

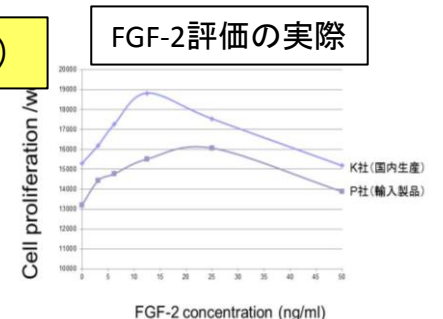
課題「抽出」: 培地構成成分安全性評価にかかる基本的考え方の検討(京大再生研)



解決手法「提案」: 培地構成成分の生物活性評価手法の検討(医薬基盤研)

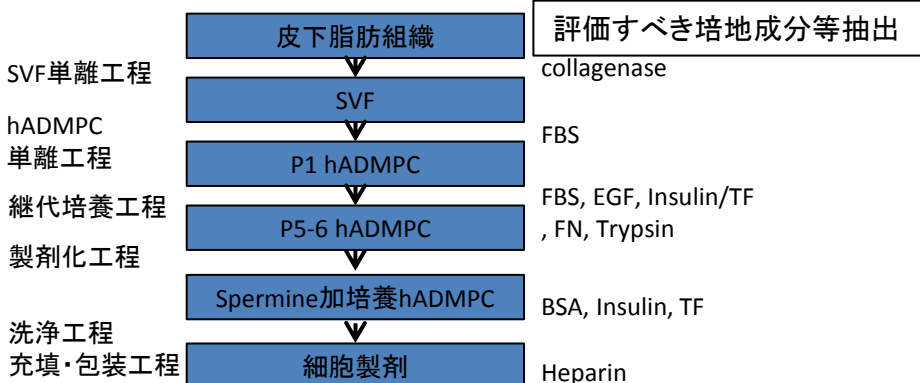


H24成果: 無血清培地に添加が必須である、インシュリン、トランスフェリン、アルブミン、成長因子等添加因子の影響を高感度に検出できる培養比較法を確立、培地構成成分の生物活性を測定開始



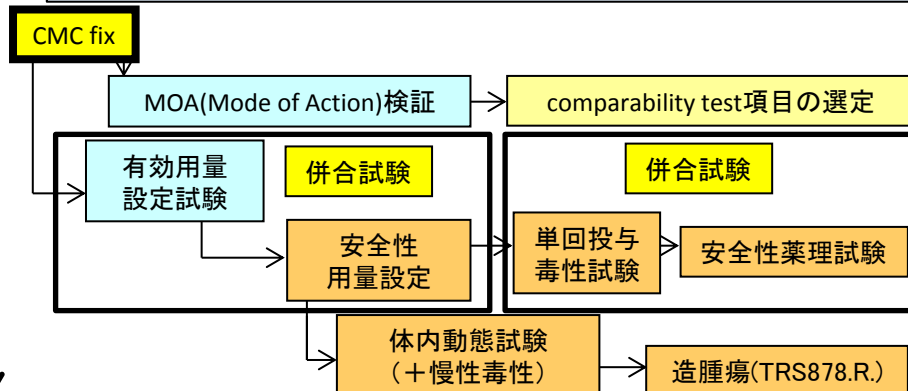
解決手法「実践」: 再生医療CMC評価への応用

H24成果: 脂肪組織由来多系統前駆細胞による細胞医薬品の開発での実践 培地等構成成分の検証



再生医療非臨床packageの立案(先端財団)

H24成果: 脂肪組織由来多系統前駆細胞による細胞医薬品の開発での実践 非臨床packageの構築と実践



目標: 再生細胞医療申請Packageへの展開へ(三機関)