

III 參考資料

第1 健康被害救済業務関係

1. 副作用救済給付件数の推移(昭和55年度～平成24年度)(表)

区分 年度	請求件数	支給決定	内 訳		
			支給件数	不支給件数	請求の取下げ
昭和55年度	20 (20)	10 (10)	8 (8)	2 (2)	0 (0)
昭和56年度	35 (29)	22 (19)	20 (17)	1 (1)	1 (1)
昭和57年度	78 (66)	52 (42)	38 (28)	8 (8)	6 (6)
昭和58年度	78 (66)	72 (58)	62 (48)	8 (8)	2 (2)
昭和59年度	130 (105)	83 (69)	62 (53)	20 (15)	1 (1)
昭和60年度	115 (89)	120 (91)	95 (73)	23 (16)	2 (2)
昭和61年度	133 (104)	117 (95)	98 (82)	19 (13)	0 (0)
昭和62年度	136 (107)	108 (78)	84 (65)	24 (13)	0 (0)
昭和63年度	175 (142)	142 (117)	120 (102)	20 (13)	2 (2)
平成元年度	208 (176)	157 (136)	137 (119)	19 (16)	1 (1)
平成2年度	225 (183)	270 (227)	226 (197)	44 (30)	0 (0)
平成3年度	208 (168)	240 (185)	194 (152)	46 (33)	0 (0)
平成4年度	203 (173)	244 (204)	199 (170)	41 (30)	4 (4)
平成5年度	202 (169)	211 (187)	176 (157)	32 (27)	3 (3)
平成6年度	205 (166)	233 (192)	195 (165)	35 (24)	3 (3)
平成7年度	217 (167)	198 (154)	172 (139)	25 (14)	1 (1)
平成8年度	297 (246)	241 (193)	190 (158)	49 (33)	2 (2)
平成9年度	399 (330)	349 (287)	294 (238)	55 (49)	0 (0)
平成10年度	361 (300)	355 (301)	306 (261)	49 (40)	0 (0)
平成11年度	389 (318)	338 (281)	289 (238)	46 (41)	3 (2)
平成12年度	480 (414)	404 (347)	343 (293)	61 (54)	0 (0)
平成13年度	483 (411)	416 (348)	352 (294)	64 (54)	0 (0)
平成14年度	629 (531)	431 (354)	352 (288)	79 (66)	0 (0)
平成15年度	793 (702)	566 (491)	465 (407)	99 (82)	2 (2)
平成16年度	769 (675)	633 (562)	513 (460)	119 (101)	1 (1)
平成17年度	760 (643)	1,035 (906)	836 (745)	195 (157)	4 (4)
平成18年度	788 (679)	845 (732)	676 (599)	169 (133)	0 (0)
平成19年度	908 (785)	855 (726)	718 (617)	135 (107)	2 (2)
平成20年度	926 (811)	919 (802)	782 (690)	136 (111)	1 (1)
平成21年度	1,052 (947)	990 (874)	861 (776)	127 (96)	2 (2)
平成22年度	1,018 (906)	1,021 (912)	897 (813)	122 (97)	2 (2)
平成23年度	1,075 (951)	1,103 (984)	959 (861)	143 (122)	1 (1)
平成24年度	1,280 (1,142)	1,216 (1,084)	997 (897)	215 (183)	4 (4)
合 計	14,775 (12,721)	13,996 (12,048)	11,716 (10,210)	2,230 (1,789)	50 (49)

(注) 件数は請求者ベースであるが、()は実人員である。

- ・請求者ベース…最初の請求時以降に再び同一の原因による請求があった場合も1件として計上する。
- ・実 人 員…最初の請求時以降に再び同一の原因による請求があった場合は新たに1人として計上しない。

2. 副作用救済給付の種類別請求件数・支給額等の推移(昭和55年度～平成24年度)(表)

給付 年度	医療費				医療手当				障害年金				障害児養育年金			
	請求 件数	支給 件数	不支給 件数	支給額	請求 件数	支給 件数	不支給 件数	支給額	請求 件数	支給 件数	不支給 件数	支給額	請求 件数	支給 件数	不支給 件数	支給額
	件	件	件	千円	件	件	件	千円	件	件	件	千円	件	件	件	千円
昭和55年度	17	6	1	292	18	7	1	315	0	0	0	0	0	0	0	0
昭和56年度	16	12	1	707	30	17	1	1,308	3	1	0	632	0	0	0	0
昭和57年度	26	14	3	1,369	59	28	5	3,647	16	5	3	7,687	0	0	0	0
昭和58年度	31	26	2	2,201	61	51	4	7,774	12	4	4	19,094	0	0	0	0
昭和59年度	69	28	6	2,947	99	53	13	6,246	22	8	8	33,858	4	0	0	0
昭和60年度	69	46	16	6,443	90	72	19	11,891	20	4	9	39,082	0	2	1	1,382
昭和61年度	83	61	13	5,937	99	77	12	8,888	17	7	14	53,820	4	1	0	2,647
昭和62年度	98	55	11	6,109	122	76	14	10,422	9	9	9	81,209	0	1	1	2,825
昭和63年度	107	83	9	9,201	135	105	10	11,924	26	9	2	101,206	6	0	1	2,715
平成元年度	131	90	8	10,890	175	109	12	11,901	20	8	4	105,448	5	2	2	3,506
平成2年度	167	167	17	16,990	185	204	25	22,736	29	10	26	124,128	0	3	5	6,516
平成3年度	148	147	25	15,539	171	167	32	22,631	27	17	15	144,466	2	1	0	5,439
平成4年度	153	149	24	17,156	173	165	26	19,463	21	13	13	167,235	1	2	0	6,326
平成5年度	142	128	16	16,521	166	149	21	16,760	27	11	15	190,711	3	0	1	5,254
平成6年度	155	156	23	18,027	184	177	29	20,055	27	14	17	218,198	1	3	0	6,121
平成7年度	138	122	16	11,775	167	150	18	16,355	36	16	12	245,773	3	0	1	5,666
平成8年度	193	130	25	12,749	239	161	27	19,381	39	18	18	281,838	2	1	2	5,525
平成9年度	283	209	27	24,180	328	252	33	28,114	51	25	23	326,985	7	1	2	3,824
平成10年度	241	226	26	21,456	286	260	28	24,657	36	23	23	385,286	2	2	3	5,647
平成11年度	258	206	20	20,391	327	246	29	26,294	40	11	13	389,353	5	4	0	10,736
平成12年度	321	229	22	21,128	411	305	36	30,496	53	22	19	435,484	3	3	1	11,374
平成13年度	334	252	37	22,541	398	302	48	33,406	35	28	24	483,316	9	4	0	12,226
平成14年度	474	237	54	21,050	533	293	64	30,654	67	24	17	504,134	2	4	0	17,352
平成15年度	640	367	60	34,813	683	408	65	35,388	68	22	27	552,869	9	2	1	16,991
平成16年度	613	448	74	51,722	650	472	80	42,711	73	24	33	592,028	14	4	0	17,810
平成17年度	602	717	115	78,527	659	757	124	70,073	78	33	51	653,143	5	17	4	40,639
平成18年度	643	572	106	67,502	694	624	115	60,034	60	35	41	692,446	14	6	2	30,131
平成19年度	730	603	84	67,603	786	651	92	62,668	70	42	37	730,007	10	7	6	35,760
平成20年度	769	659	76	75,339	824	711	84	62,055	79	27	41	747,362	7	7	1	40,127
平成21年度	902	763	78	86,666	943	813	81	70,963	71	26	37	804,251	11	7	3	50,804
平成22年度	854	803	64	87,475	911	837	66	71,142	74	38	46	853,854	4	5	3	44,210
平成23年度	909	836	84	93,284	964	895	89	75,198	77	28	50	881,885	4	6	1	49,606
平成24年度	1,101	892	151	97,905	1,168	947	156	75,326	83	28	49	861,595	1	0	1	43,744
累計	11,417	9,439	1,294	1,026,435	12,738	10,541	1,459	1,010,876	1,366	590	700	11,708,384	138	95	42	484,902

(注) 1. この表の請求件数は、1給種1件としたもので「救済給付件数の推移」とは合致しない。

2. 支給額については、単位未満は四捨五入してあるので、各年度の数値の合計は必ずしも累計に一致しない。

給付 年度	遺族年金				遺族一時金				葬祭料				合計			
	請求 件数	支給 件数	不支給 件数	支給額 千円	請求 件数	支給 件数	不支給 件数	支給額 千円	請求 件数	支給 件数	不支給 件数	支給額 千円	請求 件数	支給 件数	不支給 件数	支給額 千円
昭和55年度	2	1	1	385	0	0	0	0	2	1	1	85	39	15	4	1,077
昭和56年度	4	2	0	2,578	0	0	0	0	4	2	0	182	57	34	2	5,407
昭和57年度	13	9	0	16,321	13	6	3	29,514	24	14	3	1,322	151	76	17	59,860
昭和58年度	6	7	0	29,232	12	8	2	41,062	18	15	2	1,455	140	111	14	100,818
昭和59年度	12	8	1	44,600	16	4	6	20,326	27	12	6	1,107	249	113	40	109,084
昭和60年度	12	10	0	66,882	11	12	2	56,916	24	21	2	2,145	226	167	49	184,741
昭和61年度	17	16	1	96,026	14	7	2	36,947	30	23	3	2,503	264	192	45	206,768
昭和62年度	17	8	5	108,651	15	10	3	49,806	31	17	7	1,937	292	176	50	260,959
昭和63年度	18	16	2	150,506	19	16	2	88,679	36	32	4	3,628	347	261	30	367,859
平成元年度	20	21	-1	205,497	23	19	1	100,406	42	39	0	4,561	416	288	26	442,209
平成2年度	19	13	2	229,988	21	18	2	103,777	40	31	4	3,727	461	446	81	507,862
平成3年度	12	15	3	255,044	20	15	6	84,780	31	28	9	3,528	411	390	90	531,427
平成4年度	13	14	5	280,277	20	21	6	123,775	31	33	12	4,261	412	397	86	618,493
平成5年度	13	9	2	274,815	21	24	3	149,044	34	33	4	4,357	406	354	62	657,462
平成6年度	5	8	1	286,863	16	9	2	57,906	21	18	3	2,494	409	385	75	609,664
平成7年度	13	11	0	304,609	15	17	2	114,120	24	25	1	3,617	396	341	50	701,915
平成8年度	14	12	2	286,446	22	12	3	83,301	35	23	5	3,372	544	357	82	692,612
平成9年度	22	11	3	283,497	33	18	6	126,472	53	27	10	4,484	777	543	104	797,557
平成10年度	19	20	3	293,969	42	27	7	190,436	55	45	11	7,535	681	603	101	928,986
平成11年度	17	7	5	266,650	36	30	7	201,100	56	36	7	5,895	739	540	81	920,419
平成12年度	21	11	5	272,662	33	22	15	157,824	49	36	17	6,180	891	628	115	935,148
平成13年度	24	14	5	261,287	50	28	5	201,668	75	44	7	7,742	925	672	126	1,022,185
平成14年度	24	17	7	279,203	44	27	10	195,070	82	48	16	8,522	1,226	650	168	1,055,985
平成15年度	56	32	14	335,829	42	30	12	217,148	98	61	24	11,205	1,596	922	203	1,204,243
平成16年度	54	31	10	412,167	47	19	10	137,041	101	48	20	9,167	1,552	1,046	227	1,262,647
平成17年度	41	44	23	502,468	48	32	28	228,708	84	74	51	14,010	1,517	1,674	396	1,587,567
平成18年度	31	22	19	493,010	51	34	26	229,446	88	53	46	10,386	1,581	1,346	355	1,582,956
平成19年度	33	20	10	501,454	72	39	16	286,373	105	63	28	12,661	1,806	1,425	273	1,696,525
平成20年度	26	22	11	523,455	49	47	24	335,977	78	72	36	14,391	1,832	1,545	273	1,798,706
平成21年度	36	18	8	545,843	50	30	22	215,342	83	46	27	9,914	2,096	1,703	256	1,783,783
平成22年度	46	31	9	583,501	54	29	15	214,081	100	63	23	12,927	2,043	1,806	226	1,867,190
平成23年度	47	35	16	614,318	63	47	17	328,093	107	80	32	16,006	2,171	1,927	289	2,058,389
平成24年度	46	32	18	602,068	53	32	25	227,696	98	62	43	12,438	2,550	1,993	443	1,920,771
累 計	753	547	190	9,410,101	1,025	689	290	4,632,834	1,766	1,225	464	207,744	29,203	23,126	4,439	28,481,273

(注) 1. この表の請求件数は、1給種1件としたもので「救済給付件数の推移」とは合致しない。
2. 支給額については、単位未満は四捨五入してあるので、各年度の数値の合計は必ずしも累計に一致しない。

3. 都道府県別副作用救済給付請求・支給件数(昭和55年度～平成24年度)(表)

都道府県	平成24年度請求件数	請求件数累計	平成24年度支給件数	支給件数累計	都道府県	平成24年度請求件数	請求件数累計	平成24年度支給件数	支給件数累計
北海道	70 (61)	758 (646)	49 (42)	611 (522)	滋賀	8 (8)	156 (144)	8 (7)	116 (109)
青森	7 (6)	67 (57)	4 (4)	57 (49)	京都	28 (23)	468 (373)	28 (24)	387 (312)
岩手	8 (6)	85 (73)	11 (8)	65 (55)	大阪	112 (94)	1,204 (1,066)	77 (62)	948 (861)
宮城	16 (14)	200 (177)	13 (11)	157 (143)	兵庫	75 (68)	727 (637)	63 (59)	553 (493)
秋田	11 (9)	105 (92)	9 (8)	89 (81)	奈良	26 (23)	221 (202)	19 (17)	174 (161)
山形	4 (4)	127 (111)	4 (3)	97 (85)	和歌山	9 (7)	110 (100)	4 (3)	91 (85)
福島	10 (9)	196 (169)	7 (7)	161 (141)	鳥取	8 (7)	54 (48)	5 (4)	41 (37)
茨城	24 (19)	284 (240)	15 (13)	226 (195)	島根	5 (4)	91 (74)	5 (4)	76 (62)
栃木	21 (20)	160 (144)	7 (5)	126 (116)	岡山	25 (22)	213 (185)	21 (18)	170 (148)
群馬	14 (12)	165 (139)	8 (7)	131 (109)	広島	32 (29)	431 (351)	35 (34)	318 (258)
埼玉	54 (51)	719 (605)	38 (35)	584 (491)	山口	13 (13)	194 (161)	12 (11)	158 (131)
千葉	55 (46)	734 (605)	41 (35)	580 (487)	徳島	7 (7)	64 (61)	5 (5)	54 (53)
東京	148 (143)	1,688 (1,456)	120 (113)	1,339 (1,153)	香川	11 (10)	140 (114)	10 (9)	116 (91)
神奈川	75 (68)	1,016 (897)	68 (66)	825 (739)	愛媛	17 (13)	170 (147)	13 (11)	135 (122)
新潟	21 (18)	230 (202)	20 (19)	195 (172)	高知	13 (11)	110 (89)	7 (6)	80 (67)
富山	7 (6)	118 (99)	6 (4)	89 (77)	福岡	65 (61)	539 (457)	42 (37)	411 (349)
石川	10 (10)	115 (95)	7 (7)	89 (72)	佐賀	5 (5)	71 (65)	4 (4)	57 (53)
福井	14 (12)	100 (87)	10 (9)	85 (80)	長崎	10 (10)	169 (133)	11 (10)	143 (113)
山梨	15 (14)	92 (81)	8 (8)	76 (68)	熊本	16 (16)	173 (153)	10 (10)	138 (123)
長野	20 (15)	232 (205)	17 (15)	182 (166)	大分	6 (3)	138 (119)	8 (6)	108 (94)
岐阜	21 (18)	243 (220)	13 (12)	190 (176)	宮崎	12 (9)	124 (101)	11 (9)	95 (82)
静岡	39 (37)	504 (443)	32 (29)	382 (339)	鹿児島	9 (9)	200 (170)	9 (9)	164 (141)
愛知	70 (61)	741 (648)	59 (55)	589 (525)	沖縄	11 (9)	132 (108)	7 (7)	108 (92)
三重	23 (22)	194 (166)	17 (16)	147 (129)	その他	0 (0)	3 (3)	0 (0)	3 (3)
					合計	1,280 (1,142)	14,775 (12,718)	997 (897)	11,716 (10,210)

(注) 1. 件数は、請求者ベースで、()内は実人員である。

2. 「その他」とは、外国人による請求であり、かつ帰国後に請求があった事例である。

4. 都道府県別人口における副作用救済給付請求・支給件数比(昭和55年度～平成24年度)(表)

都道府県	人口	請求件数	人口請求比 (10,000人につき請求者)	支給件数	人口受給比 (10,000人につき受給者)	都道府県	人口	請求件数	人口請求比 (10,000人につき請求者)	支給件数	人口受給比 (10,000人につき受給者)
北海道	5,506,419	758 (646)	1.17	611 (522)	0.95	滋賀	1,410,777	156 (144)	1.02	116 (109)	0.77
青森	1,373,339	67 (57)	0.42	57 (49)	0.36	京都	2,636,092	468 (373)	1.41	387 (312)	1.18
岩手	1,330,147	85 (73)	0.55	65 (55)	0.41	大阪	8,865,245	1204 (1066)	1.20	948 (861)	0.97
宮城	2,348,165	200 (177)	0.75	157 (143)	0.61	兵庫	5,588,133	727 (637)	1.14	553 (493)	0.88
秋田	1,085,997	105 (92)	0.85	89 (81)	0.75	奈良	1,400,728	221 (202)	1.44	174 (161)	1.15
山形	1,168,924	127 (111)	0.95	97 (85)	0.73	和歌山	1,002,198	110 (100)	1.00	91 (85)	0.85
福島	2,029,064	196 (169)	0.83	161 (141)	0.69	近畿地方	20,903,173	2,886 (2,522)	1.21	2,269 (2,021)	0.97
北海道・東北地方	14,842,055	1,538 (1,325)	0.89	1,237 (1,076)	0.72	鳥取	588,667	54 (48)	0.82	41 (37)	0.63
茨城	2,969,770	284 (240)	0.81	226 (195)	0.66	島根	717,397	91 (74)	1.03	76 (62)	0.86
栃木	2,007,683	160 (144)	0.72	126 (116)	0.58	岡山	1,945,276	213 (185)	0.95	170 (148)	0.76
群馬	2,008,068	165 (139)	0.69	131 (109)	0.54	広島	2,860,750	431 (351)	1.23	318 (258)	0.90
埼玉	7,194,556	719 (605)	0.84	584 (491)	0.68	山口	1,451,338	194 (161)	1.11	158 (131)	0.90
千葉	6,216,289	734 (605)	0.97	580 (487)	0.78	中国地方	7,563,428	983 (819)	1.08	763 (636)	0.84
東京	13,159,388	1688 (1456)	1.11	1339 (1153)	0.88	徳島	785,491	64 (61)	0.78	54 (53)	0.67
神奈川	9,048,331	1016 (897)	0.99	825 (739)	0.82	香川	995,842	140 (114)	1.14	116 (91)	0.91
関東地方	42,604,085	4,766 (4,086)	0.96	3,811 (3,290)	0.77	愛媛	1,431,493	170 (147)	1.03	135 (122)	0.85
新潟	2,374,450	230 (202)	0.85	195 (172)	0.72	高知	764,456	110 (89)	1.16	80 (67)	0.88
富山	1,093,247	118 (99)	0.91	89 (77)	0.70	四国地方	3,977,282	484 (411)	1.03	385 (333)	0.84
石川	1,169,788	115 (95)	0.81	89 (72)	0.62	福岡	5,071,968	539 (457)	0.90	411 (349)	0.69
福井	806,314	100 (87)	1.08	85 (80)	0.99	佐賀	849,788	71 (65)	0.76	57 (53)	0.62
山梨	863,075	92 (81)	0.94	76 (68)	0.79	長崎	1,426,779	169 (133)	0.93	143 (113)	0.79
長野	2,152,449	232 (205)	0.95	182 (166)	0.77	熊本	1,817,426	173 (153)	0.84	138 (123)	0.68
北陸・甲信越地方	8,459,323	887 (769)	0.91	716 (635)	0.75	大分	1,196,529	138 (119)	0.99	108 (94)	0.79
岐阜	2,080,773	243 (220)	1.06	190 (176)	0.85	宮崎	1,135,233	124 (101)	0.89	95 (82)	0.72
静岡	3,765,007	504 (443)	1.18	382 (339)	0.90	鹿児島	1,706,242	200 (170)	1.00	164 (141)	0.83
愛知	7,410,719	741 (648)	0.87	589 (525)	0.71	沖縄	1,392,818	132 (108)	0.78	108 (92)	0.66
三重	1,854,724	194 (166)	0.90	147 (129)	0.70	九州・沖縄地方	14,596,783	1,546 (1,306)	0.89	1,224 (1,047)	0.72
東海地方	15,111,223	1,682 (1,477)	0.98	1,308 (1,169)	0.77	その他		3 (3)		3 (3)	
						合計	128,057,352	14,775 (12,718)	0.99	11,716 (10,210)	0.80

- (注) 1. 件数は、請求者ベースで、()内は実人員である。
 2. 「その他」とは、外国人による請求であり、かつ帰国後に請求があった事例である。
 3. 人口は、「平成22年国勢調査要計表による人口」平成22年10月1日現在による。
 4. 人口請求比は、()内の実人員より算出。

* 人口請求比とは、人口10,000人に対する請求者数をいう。

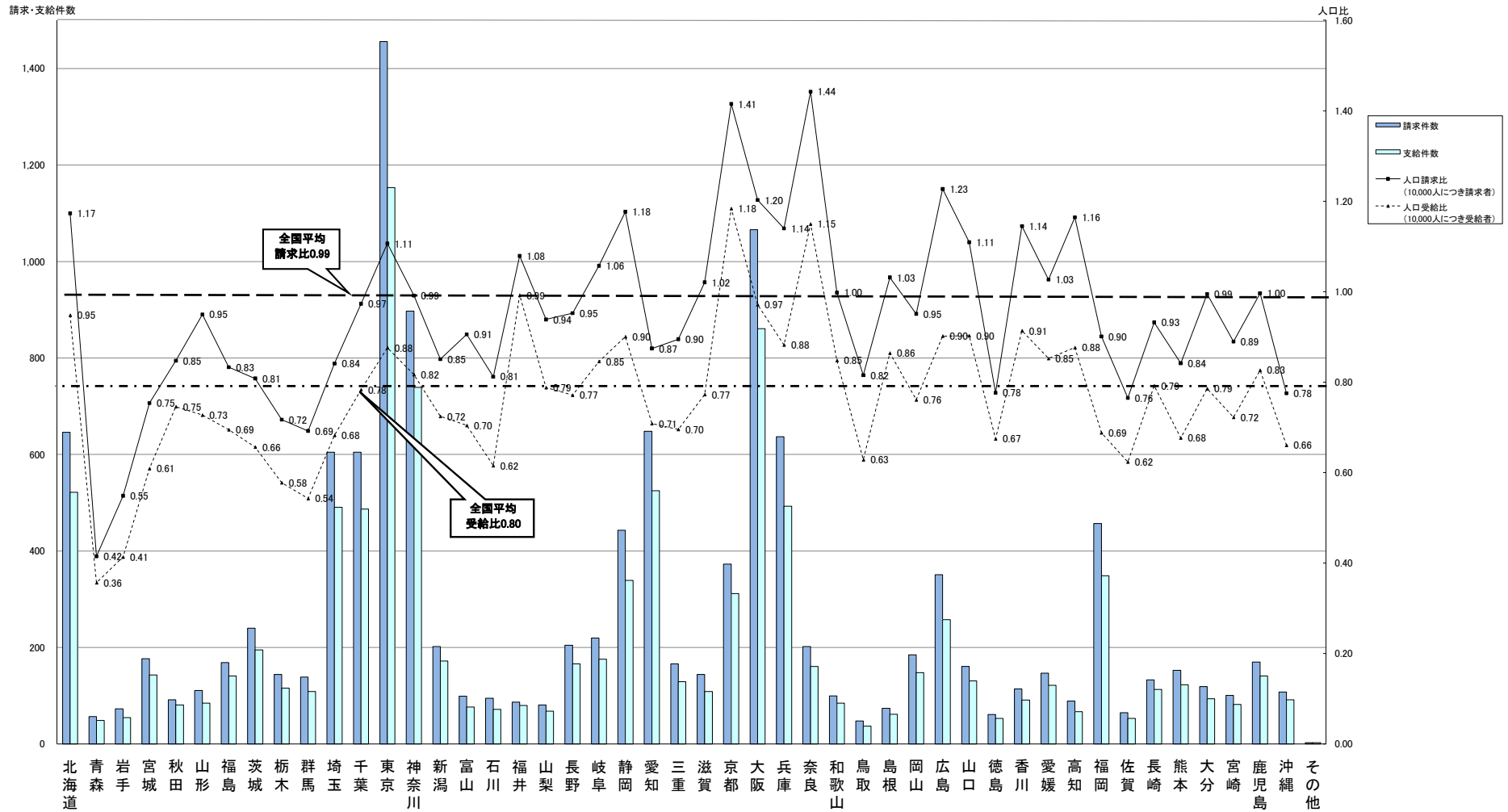
$$\text{人口請求比} = \frac{\text{請求件数(実人員)}}{\text{人口}} \times 10,000$$

5. 人口受給比は、()内の実人員より算出。

* 人口受給比とは、人口10,000人に対する受給者数をいう。

$$\text{人口受給比} = \frac{\text{支給件数(実人員)}}{\text{人口}} \times 10,000$$

5. 都道府県別人口に対する副作用救済給付請求・支給件数比(昭和55年度～平成24年度)(グラフ)



6. 副作用による健康被害の器官別大分類の内訳の推移(平成20年度～平成24年度)(表)

(単位:件数)

器官別大分類	副作用による健康被害の名称(下層語)	平成20年度	平成21年度	平成22年度	平成23年度	平成24年度	合計
血液およびリンパ系障害	無顆粒球症、血小板減少症、汎血球減少症 等	89	53	62	68	87	359
心臓障害	心室細動、心室性頻脈、徐脈 等	6	1	10	26	14	57
耳および迷路障害	感音難聴	0	0	0	1	0	1
内分泌障害	偽アルドステロン症、抗利尿ホルモン不適合分泌症候群 等	3	5	6	5	4	23
眼障害	視力障害、白内障、視神経症 等	22	18	29	16	9	94
胃腸障害	出血性大腸炎、結腸穿孔、出血性胃潰瘍 等	34	27	41	40	48	190
全身障害および投与局所様態	多臓器不全、悪性高熱 等	13	22	28	35	16	114
肝胆道系障害	肝機能障害、劇症肝炎 等	170	139	170	165	151	795
免疫系障害	アナフィラキシー様ショック、アナフィラキシー様反応 等	91	108	98	100	110	507
感染症および寄生虫症	髄膜炎、敗血症 等	69	65	41	61	64	300
傷害、中毒および処置合併症	輸血関連急性肺障害 等	5	7	11	9	10	42
臨床検査	CPK増加 等	4	5	2	6	6	23
代謝および栄養障害	糖尿病、低血糖症、低カリウム血症 等	5	3	11	16	11	46
筋骨格系および結合組織障害	無菌性骨壊死、横紋筋融解症、顎骨壊死 等	42	61	41	58	55	257
良性、悪性および詳細不明の新生物	悪性リンパ腫	1	1	2	1	2	7
神経系障害	低酸素脳症、悪性症候群 等	144	137	132	167	154	734
妊娠、産褥および周産期の状態	陣痛異常 等	1	2	0	0	0	3
精神障害	精神症状、知覚障害 等	3	3	8	1	7	22
腎および尿路障害	急性腎不全、間質性腎炎、ネフローゼ症候群 等	30	17	36	21	28	132
生殖系および乳房障害	卵巣過剰刺激症候群 等	11	14	24	14	27	90
呼吸器、胸郭および縦隔障害	間質性肺炎、喘息 等	41	50	81	72	62	306
皮膚および皮下組織障害	皮膚粘膜眼症候群、過敏症症候群、中毒性表皮壊死融解症 等	315	385	397	427	431	1,955
血管障害	ショック、血栓症 等	6	14	12	12	17	61
合計		1,105	1,137	1,242	1,321	1,313	6,118

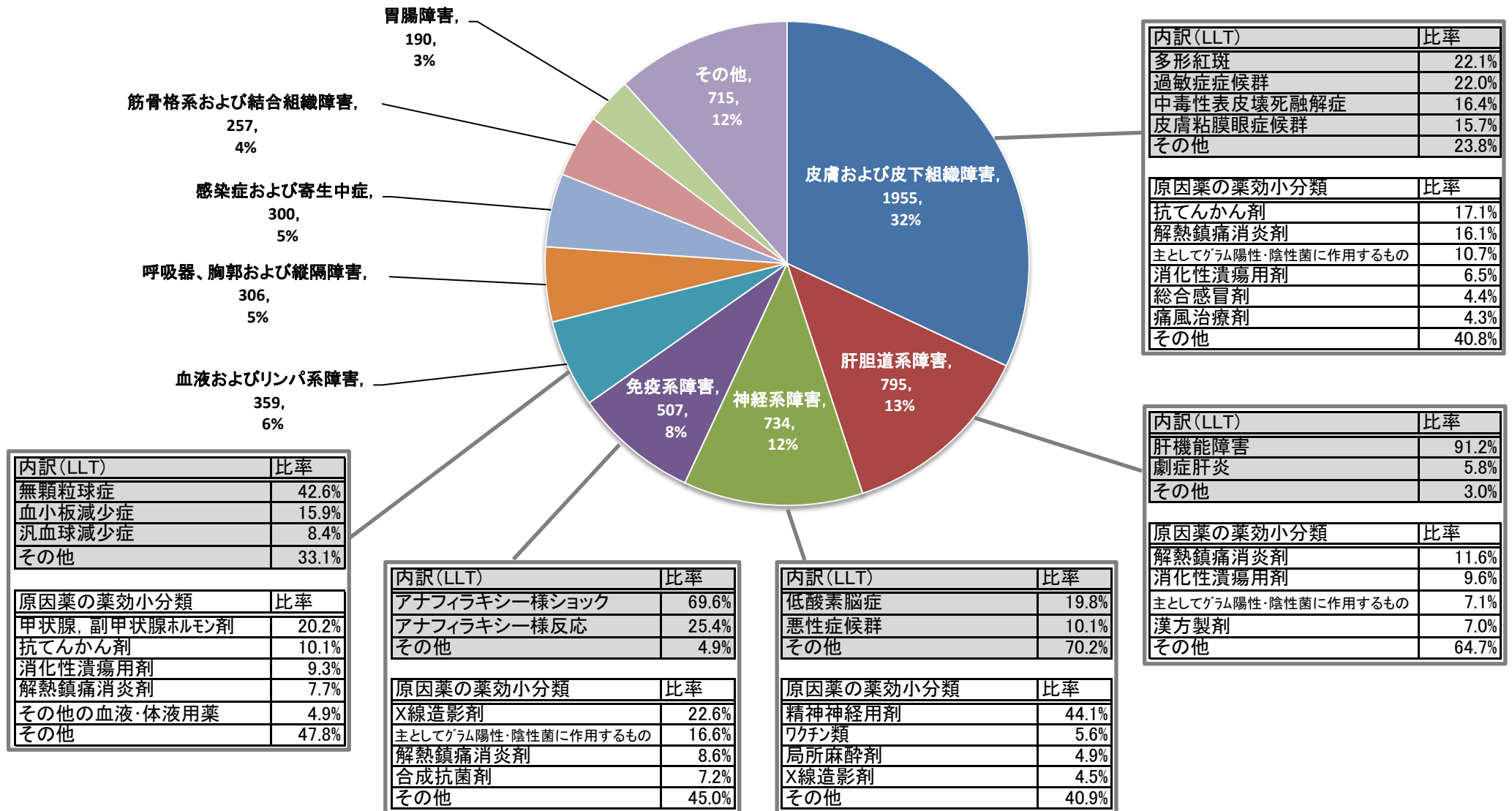
注1)平成20年度～平成24年度の5年間に給付が決定された請求事例(4,496件)について副作用による健康被害の名称を医薬用語集であるMedDRA/J V.15.0*の器官別大分類にて集計し、名称を下層語で示した。

注2)1人が複数の副作用による健康被害を有する場合があるので、支給実員数とは合致しない。

※・・・ MedDRA/JとはICH国際医薬用語集である。今回はMedDRA/JのV. 15. 0に基づき集計した。

7. 副作用による健康被害の器官別大分類別の内訳 (平成20年度～平成24年度)(グラフ)

- ・6. で集計した平成20年度～平成24年度に給付された請求事例(4,496件)の副作用による健康被害をMedDRA/Jの器官別大分類で集計した延べ6,118件を対象とした。
- ・器官別大分類毎に、主な副作用のMedDRA/Jの下層語(LLT)と主な原因薬の薬効小分類を示した。



注) 上記の件数は、一般的な副作用の傾向を示した内訳ではなく、救済事例に対する解析結果である。上記の件数は、疾病、障害その他認められた健康被害の延べ件数である。

8. 薬効中分類別 副作用原因医薬品の推移(平成20年度～平成24年度)(表)

(単位:品目数)

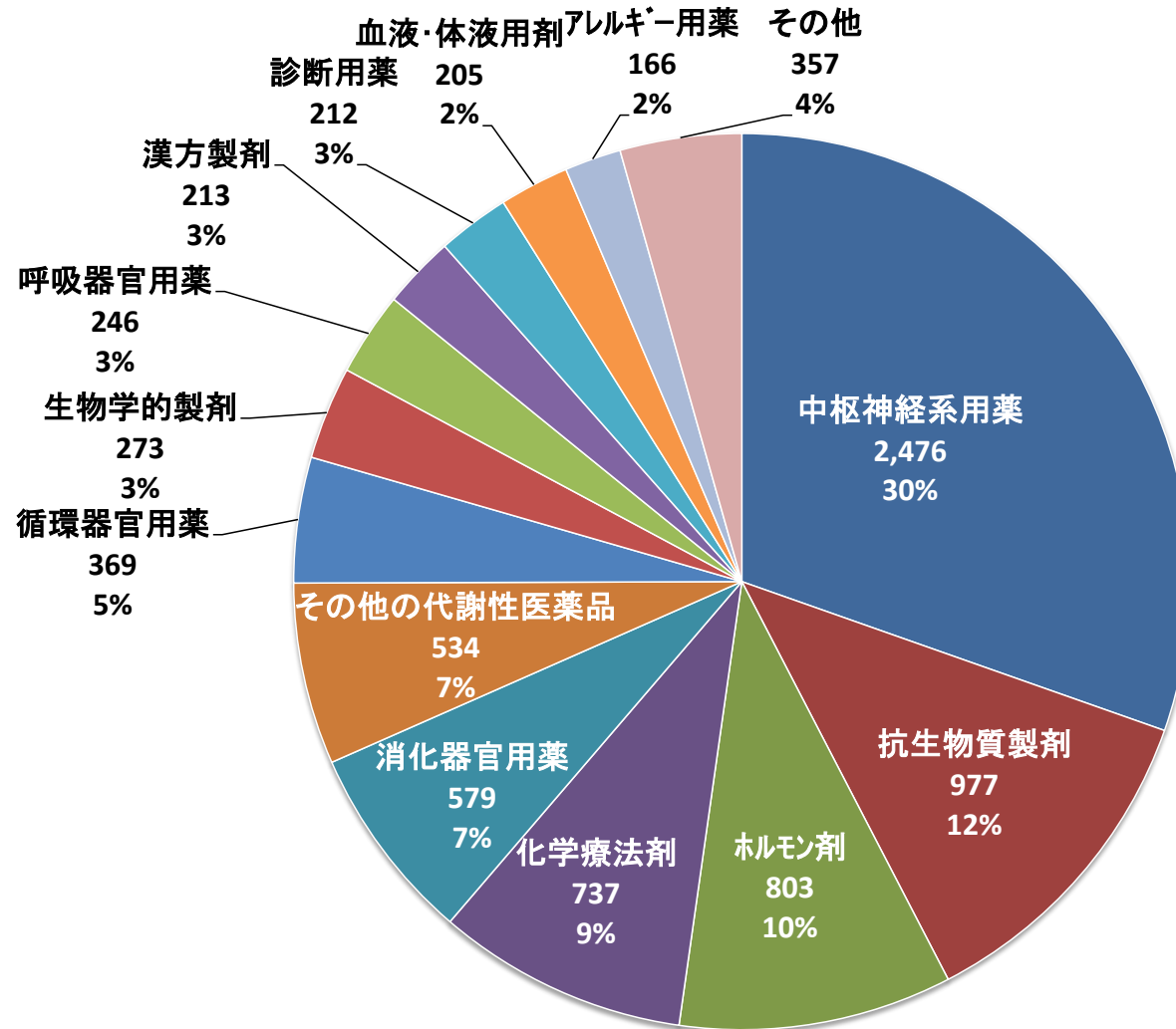
	平成20年度	平成21年度	平成22年度	平成23年度	平成24年度	合 計
中枢神経系用薬	439	484	481	538	534	2,476
末梢神経系用薬	12	28	21	36	9	106
感覚器官用薬	6	4	8	2	10	30
循環器官用薬	74	78	79	74	64	369
呼吸器官用薬	45	46	49	57	49	246
消化器官用薬	101	111	134	125	108	579
ホルモン剤	110	156	201	135	201	803
泌尿生殖器官及び肛門用薬	4	12	9	5	2	32
外皮用薬	5	2	0	6	16	29
歯科口腔用薬	0	2	1	1	1	5
その他の個々の器官系用医薬品	1	1	0	0	1	3
ビタミン剤	5	8	5	7	5	30
滋養強壯薬	5	3	2	2	2	14
血液・体液用剤	45	38	47	40	35	205
その他の代謝性医薬品	94	89	107	144	100	534
腫瘍用薬	2	2	2	6	4	16
放射性医薬品	0	0	0	0	0	0
アレルギー用薬	39	31	40	25	31	166
生薬	0	0	31	14	15	60
漢方製剤	36	43	63	37	34	213
その他の生薬及び漢方処方に基づく医薬品	0	0	0	1	0	1
抗生物質製剤	203	181	202	185	206	977
化学療法剤	116	133	154	181	153	737
生物学的製剤	38	50	53	67	65	273
寄生動物用薬	1	2	0	3	1	7
診断用薬	31	37	41	47	56	212
その他の治療を主目的としない医薬品	1	2	7	3	4	17
非アルカロイド系麻薬	1	1	2	2	1	7
合 計	1,414	1,544	1,739	1,743	1,707	8,147

注1) 平成20年度～平成24年度の5年間に給付が決定された請求事例(4,496件)の原因薬(延べ8,147品目)を集計したものである。

注2) 複数の医薬品により副作用を受けた事例があるので、支給実員数とは合致しない。

9. 副作用原因医薬品 薬効中分類内訳(平成20年度～平成24年度)(グラフ)

8. で集計した平成20年度～平成24年度に給付された請求事例(4,496件)の原因薬(延べ8,147品目)の薬効別分類(中分類)を対象とし



10. 薬効小分類別 副作用原因医薬品の推移(平成20年度～平成24年度)(表)

(単位:品目数)

	平成20年度	平成21年度	平成22年度	平成23年度	平成24年度	合計
全身麻酔剤	1	5	9	6	2	23
催眠鎮静剤, 抗不安剤	32	23	32	27	30	144
抗てんかん剤	98	136	132	139	214	719
解熱鎮痛消炎剤	154	197	171	174	154	850
抗パーキンソン剤	5	7	5	6	2	25
精神神経用剤	113	68	83	132	94	490
総合感冒剤	34	48	44	49	35	210
その他の中枢神経系用薬	2	0	5	5	3	15
局所麻酔剤	5	14	10	23	2	54
骨格筋弛緩剤	1	4	3	4	2	14
自律神経剤	1	1	2	1	0	5
鎮けい剤	5	9	6	8	5	33
眼科用剤	5	0	7	2	4	18
耳鼻科用剤	0	3	1	0	3	7
鎮暈剤	1	1	0	0	3	5
強心剤	4	1	3	0	1	9
不整脈用剤	15	19	13	18	12	77
利尿剤	8	8	6	11	8	41
血圧降下剤	19	21	22	17	15	94
血管収縮剤	0	0	1	0	0	1
血管拡張剤	8	12	9	11	10	50
高脂血症用剤	18	16	24	15	18	91
その他の循環器官用薬	2	1	1	2	0	6
鎮咳剤	7	6	7	11	12	43
去たん剤	24	31	31	37	33	156
鎮咳去たん剤	2	3	4	3	1	13
気管支拡張剤	11	6	6	5	3	31
含嗽剤	1	0	0	0	0	1
その他の呼吸器官用薬	0	0	1	1	0	2
止しゃ剤, 整腸剤	1	3	5	1	0	10
消化性潰瘍用剤	84	84	107	105	81	461
健胃消化剤	1	4	2	1	0	8
制酸剤	1	0	0	0	0	1
下剤, 浣腸剤	0	2	3	0	5	10
利胆剤	2	0	1	0	1	4
その他の消化器官用薬	12	18	16	18	21	85
脳下垂体ホルモン剤	23	35	67	33	78	236
甲状腺, 副甲状腺ホルモン剤	34	24	30	35	38	161
副腎ホルモン剤	42	90	95	62	71	360
卵胞ホルモン及び黄体ホルモン剤	3	1	3	0	2	9
混合ホルモン剤	2	1	0	3	5	11

	平成20年度	平成21年度	平成22年度	平成23年度	平成24年度	合計
その他のホルモン剤(抗ホルモン剤を含む)	6	5	6	2	7	26
生殖器官用剤(性病予防剤を含む。)	0	1	0	0	0	1
子宮収縮剤	0	1	0	0	0	1
避妊剤	2	2	2	3	1	10
痔疾用剤	0	0	2	1	0	3
その他の泌尿生殖器官及び肛門用薬	2	8	5	1	1	17
外皮用殺菌消毒剤	2	0	0	0	0	2
鎮痛, 鎮痒, 収斂, 消炎剤	0	1	0	4	15	20
毛髪用剤(発毛剤, 脱毛剤, 染毛剤, 養毛剤)	0	0	0	0	0	0
その他の外皮用薬	3	1	0	2	1	7
歯科用局所麻酔剤	0	2	1	1	1	5
その他の個々の器官系用医薬品	1	1	0	0	1	3
ビタミンA及びD剤	1	1	0	0	3	5
ビタミンB1剤	1	1	0	1	0	3
ビタミンB剤(ビタミンB1剤を除く。)	0	3	4	3	0	10
ビタミンE剤	1	0	0	0	1	2
混合ビタミン剤(ビタミンA・D混合製剤を除く)	2	3	1	3	0	9
その他のビタミン剤	0	0	0	0	1	1
無機質製剤	1	1	2	2	0	6
たん白アミノ酸製剤	0	1	0	0	1	2
その他の滋養強壯薬	4	1	0	0	1	6
血液代用剤	1	2	1	0	0	4
止血剤	4	10	0	3	8	25
血液凝固阻止剤	2	3	11	8	12	36
その他の血液・体液用薬	38	23	35	29	15	140
肝臓疾患用剤	6	3	3	2	4	18
解毒剤	2	0	1	4	3	10
習慣性中毒用剤	1	4	2	2	0	9
痛風治療剤	28	33	40	47	28	176
酵素製剤	20	17	23	25	4	89
糖尿病用剤	8	9	9	25	21	72
総合代謝性製剤	1	0	0	2	0	3
他に分類されない代謝性医薬品	28	23	29	37	40	157
代謝拮抗剤	1	1	2	2	2	8
抗腫瘍性植物成分製剤	0	1	0	0	0	1
その他の腫瘍用薬	1	0	0	4	2	7
放射性医薬品	0	0	0	0	0	0
抗ヒスタミン剤	9	9	6	2	4	30
刺激療法剤	7	5	12	4	3	31
その他のアレルギー用薬	23	17	22	19	24	105
生薬	0	0	31	14	15	60
漢方製剤	36	43	63	37	34	213
その他の生薬及び漢方処方に基づく医薬品	0	0	0	1	0	1

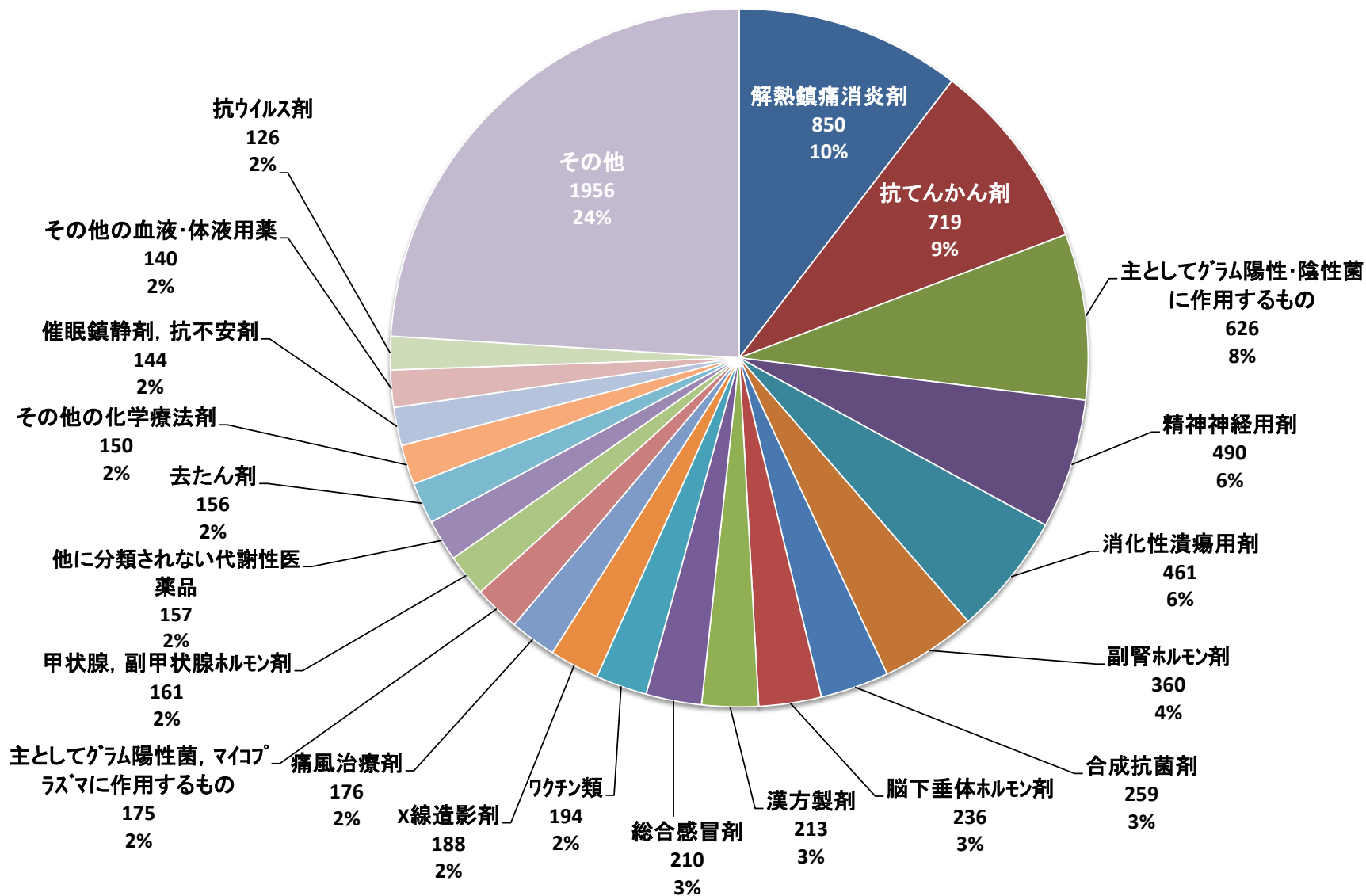
	平成20年度	平成21年度	平成22年度	平成23年度	平成24年度	合計
主としてグラム陽性菌に作用するもの	10	3	8	12	8	41
主としてグラム陰性菌に作用するもの	1	1	0	1	1	4
主としてグラム陽性・陰性菌に作用するもの	126	127	128	115	130	626
主としてグラム陽性菌、マイコプラズマに作用するもの	37	29	37	34	38	175
主としてグラム陽性・陰性菌、リケッチア、クラミジアに作用するもの	14	4	12	5	10	45
主として抗酸菌に作用するもの	5	6	11	4	8	34
主としてかびに作用するもの	4	3	0	5	4	16
その他の抗生物質製剤(複合抗生物質製剤を含む)	6	8	6	9	7	36
サルファ剤	18	21	23	26	20	108
抗結核剤	15	15	21	15	28	94
合成抗菌剤	40	41	54	75	49	259
抗ウイルス剤	13	22	31	27	33	126
その他の化学療法剤	30	34	25	38	23	150
ワクチン類	34	40	33	35	52	194
毒素及びトキソイド類	0	0	0	2	0	2
血液製剤類	4	1	6	7	1	19
その他の生物学的製剤	0	9	14	23	12	58
抗原虫剤	1	2	0	2	1	6
駆虫剤	0	0	0	1	0	1
X線造影剤	23	30	37	44	54	188
機能検査用試薬	1	4	0	0	0	5
その他の診断用薬	7	3	4	3	2	19
他に分類されない治療を主目的としない医薬品	1	2	7	3	4	17
合成麻薬	1	1	2	2	1	7
合計	1,414	1,544	1,739	1,743	1,707	8,147

注1)平成20年度～平成24年度の5年間に給付が決定された請求事例(4,496件)の原因薬(延べ8,147品目)を集計したものである。

注2)複数の医薬品により副作用を受けた事例があるので、支給実員数とは合致しない。

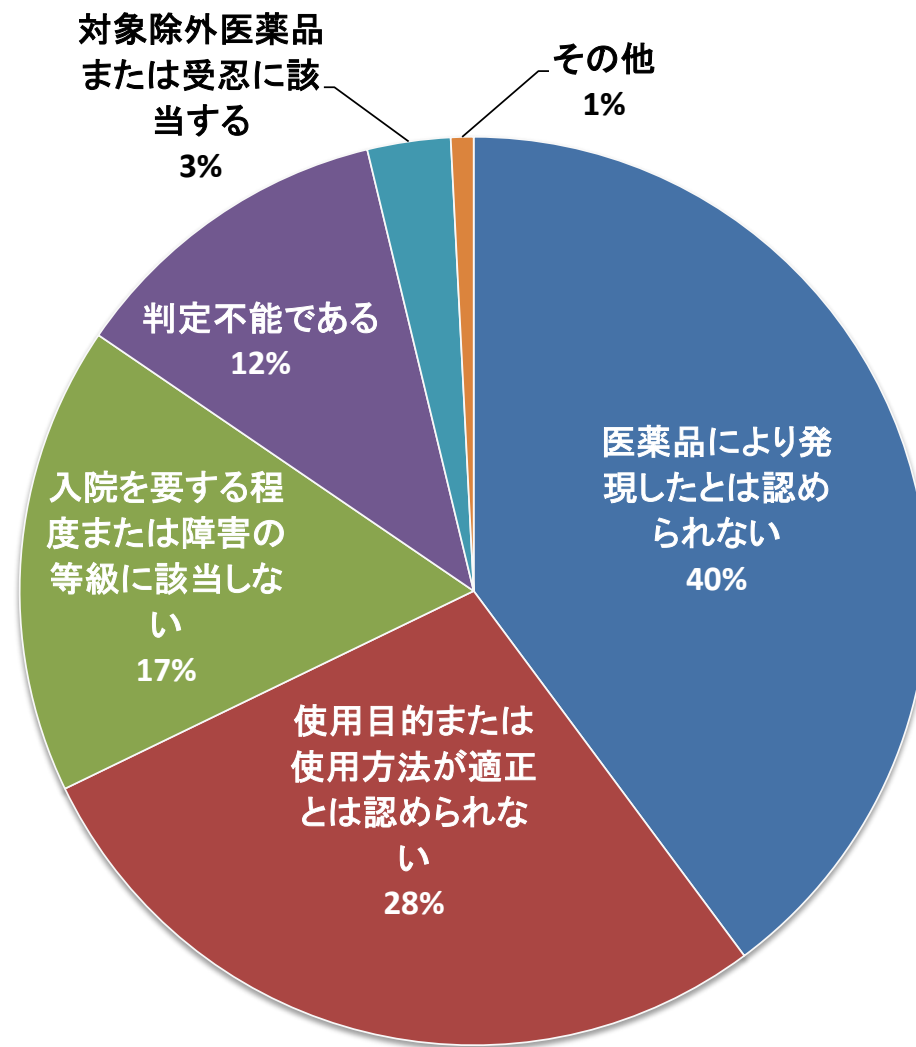
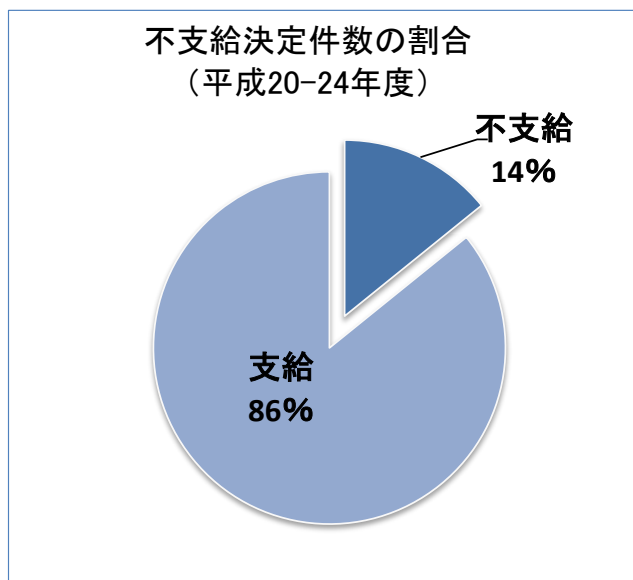
11. 副作用原因医薬品 薬効小分類内訳(平成20年度～平成24年度)(グラフ)

10. で集計した平成20年度～平成24年度に給付された請求事例(4,496件)の原因薬(延べ8,147品目)の薬効別分類(小分類)を対象とした。



12. 不支給理由の内訳(平成20年度～平成24年度)(グラフ)

平成20年度～平成24年度に決定された事例5,249件のうち、不支給決定された743件について、不支給の理由の内訳をグラフに示した。



13. 副作用拠出金及び感染拠出金収納状況(表)

I 副作用拠出金(昭和54年度～平成24年度)

(各年度末現在)

年 度	医 薬 品 製 造 販 売 業 者		薬局製造販売医薬品製造販売業者*1		合計金額	拠出金率
	納 付 者 数	金 額	納 付 者 数	金 額		
	者	百万円	者	百万円	百万円	/1,000
昭和54年度	1,231	74	18,070	18	92	0.02
昭和55年度	1,225	3,745	18,183	18	3,763	1.00
昭和56年度	1,250 (8)	1,275 (3)	18,267	19	1,294	0.30
昭和57年度	1,176 (15)	466 (11)	18,359	19	485	0.10
昭和58年度	1,158 (32)	563 (53)	18,302	19	582	0.10
昭和59年度	1,162 (57)	573 (52)	18,546	19	592	0.10
昭和60年度	1,166 (47)	580 (59)	18,459	19	599	0.10
昭和61年度	1,158 (57)	631 (79)	18,591	19	650	0.10
昭和62年度	1,152 (60)	726 (101)	18,528	19	745	0.10
昭和63年度	1,135 (60)	225 (94)	18,438	19	244	0.02
平成元年度	1,138 (72)	269 (124)	18,090	18	287	0.02
平成2年度	1,131 (71)	291 (144)	17,671	18	309	0.02
平成3年度	1,137 (82)	531 (133)	17,488	18	549	0.05
平成4年度	1,105 (71)	571 (157)	17,443	18	589	0.05
平成5年度	1,074 (84)	563 (166)	17,050	17	580	0.05
平成6年度	1,067 (87)	557 (147)	16,746	17	574	0.05
平成7年度	1,033 (81)	556 (134)	16,505	17	573	0.05
平成8年度	1,004 (85)	587 (164)	16,006	16	603	0.05
平成9年度	963 (85)	581 (168)	13,847	14	595	0.05
平成10年度	953 (102)	975 (214)	13,455	13	988	0.10
平成11年度	947 (106)	1,002 (268)	12,988	13	1,015	0.10
平成12年度	924 (113)	907 (166)	12,193 (1)	12 (0)	919	0.10
平成13年度	894 (106)	953 (237)	11,794	12	965	0.10
平成14年度	851 (112)	1,094 (328)	11,436	11	1,105	0.10
平成15年度	842 (113)	2,596 (292)	11,095	11	2,607	0.30
平成16年度	833 (115)	2,844 (423)	10,550 (1)	11 (0)	2,855	0.30
平成17年度	787 (116)	2,923 (425)	9,993	10	2,933	0.30
平成18年度	778 (150)	3,240 (653)	8,968	9	3,249	0.30
平成19年度	762 (125)	3,049 (536)	8,309	8	3,057	0.30
平成20年度	752 (140)	3,722 (576)	8,015	8	3,730	0.35
平成21年度	742 (133)	3,783 (496)	7,598	8	3,790	0.35
平成22年度	716 (131)	3,984 (474)	7,082	7	3,991	0.35
平成23年度	713 (143)	4,330 (637)	6,694	7	4,337	0.35
平成24年度	688 (136)	4,548 (581)	6,186	6	4,554	0.35

II 感染拠出金(平成16年度～平成24年度)

(各年度末現在)

年 度	生 物 由 来 製 品 製 造 販 売 業 者		拠出金率
	納 付 者 数	金 額	
	者	百万円	/1,000
平成16年度	108	554	1.00
平成17年度	105 (1)	553 (0)	1.00
平成18年度	101 (1)	556 (0)	1.00
平成19年度	98 (1)	574 (8)	1.00
平成20年度	96 (1)	620 (0)	1.00
平成21年度	97 (1)	631 (3)	1.00
平成22年度	93 (1)	693 (0)	1.00
平成23年度	92 (1)	785 (3)	1.00
平成24年度	92 (1)	866 (0)	1.00

((注)) ()内書は付加拠出金の再掲であり、金額の百万円未満の端数処理は、四捨五入としている。

*1 平成21年度以前は薬局医薬品製造販売業者を表し、平成22年度以後は薬局製造販売医薬品製造販売業者を表している。

14. 救済制度に係る相談件数の推移（昭和55年度～平成24年度）（表）

1	内 訳								制 度 会 所	感 染 救 済 関 連	合 計
	給 付 関 連	(相 談 者 内 訳)						製 薬 企 業			
	本 人	家 族	知 人 (弁 護 士 を 含 む)	医 療 関 係 者	行 政 関 係 者						
昭和55年度	94	39	29	3	13	7	3	4	13	—	111
昭和56年度	139	48	43	6	30	5	7	57	22	—	218
昭和57年度	157	51	50	8	35	8	5	158	61	—	376
昭和58年度	324	126	82	12	53	26	25	193	100	—	617
昭和59年度	414	154	108	23	87	20	22	182	147	—	743
昭和60年度	356	121	91	17	96	13	18	126	128	—	610
昭和61年度	293	95	47	16	87	12	36	152	140	—	585
昭和62年度	358	123	73	23	113	5	21	344	219	—	921
昭和63年度	453	167	118	28	104	11	25	1,134	345	—	1,932
平成元年度	333	88	74	22	117	12	20	423	295	—	1,051
平成2年度	488	142	135	22	155	10	24	446	480	—	1,414
平成3年度	440	129	100	26	148	14	23	463	273	—	1,176
平成4年度	372	112	88	32	107	18	15	229	255	—	856
平成5年度	435	161	106	26	115	9	18	287	482	—	1,204
平成6年度	363	106	94	29	109	3	22	407	305	—	1,075
平成7年度	398	117	104	34	113	8	22	545	510	—	1,453
平成8年度	665	320	175	20	130	6	14	1,115	855	—	2,635
平成9年度	534	156	130	25	177	5	41	466	964	—	1,964
平成10年度	979	406	149	58	303	12	51	408	225	—	1,612
平成11年度	853	308	178	20	287	11	49	397	204	—	1,454
平成12年度	991	340	213	45	321	11	61	450	195	—	1,636
平成13年度	1,043	314	279	44	335	11	60	281	89	—	1,413
平成14年度	1,345	391	357	31	442	15	109	369	23	—	1,737
平成15年度	1,559	558	460	39	426	8	68	3,326	453	—	5,338
平成16年度	1,571	488	459	41	502	13	68	1,466	745	129 (38)	3,911 (38)
平成17年度	1,219	471	357	18	326	11	36	1,705	1,240	143	4,307
平成18年度	983	451	300	10	211	1	10	3,946	1,373	125	6,427
平成19年度	866	381	337	6	133	2	7	4,195	1,702	494	7,257
平成20年度	891	474	297	5	105	2	8	6,545	9,559	301	17,296
平成21年度	895	476	340	1	78	0	0	4,336	29,206	301	34,738
平成22年度	1,144	604	406	11	119	3	1	3,236	11,588	155	16,123
平成23年度	983	523	357	7	90	4	2	3,433	17,090	71	21,577
平成24年度	1,446	795	542	11	92	5	1	3,445	17,348	85	22,324
合計	23,384	9,235	6,678	719	5,559	301	892	44,269	96,634	1,804 (38)	166,091 (38)

注：（ ）については、相談窓口以外に相談のあった件数（内数）

15. 感染救済給付業務（平成16年度～平成24年度）（表）

I 感染救済給付件数の推移

区 分 年 度	請求件数		取下件数		支給件数		不支給件数	
	請求件数		取下件数		支給件数		不支給件数	
平成16年度	5	(4)	0	(0)	2	(1)	0	(0)
平成17年度	5	(5)	0	(0)	3	(3)	3	(3)
平成18年度	6	(5)	0	(0)	7	(6)	0	(0)
平成19年度	9	(9)	0	(0)	3	(3)	2	(2)
平成20年度	13	(13)	0	(0)	6	(6)	5	(5)
平成21年度	6	(5)	0	(0)	8	(8)	2	(2)
平成22年度	6	(6)	0	(0)	6	(6)	1	(0)
平成23年度	9	(8)	0	(0)	3	(3)	4	(3)
平成24年度	4	(4)	0	(0)	4	(8)	2	(8)
累計	63	(59)	0	(0)	42	(44)	19	(23)

（注） 件数は請求者ベースであるが、（ ）は実人員である。

・請求者ベース…最初の請求時以降に再び同一の原因による請求があった場合も1件として計上する。

・実 人 員…最初の請求時以降に再び同一の原因による請求があった場合は新たに1件として計上しない。

II 感染救済給付の種類別請求件数・支給額等の推移

給付 年 度	医 療 費				医 療 手 当				障 害 年 金				障 害 児 養 育 年 金			
	請求 件数	支給 件数	不支給 件数	支給額 (千円)	請求 件数	支給 件数	不支給 件数	支給額 (千円)	請求 件数	支給 件数	不支給 件数	支給額 (千円)	請求 件数	支給 件数	不支給 件数	支給額 (千円)
平成16年度	5	2	0	161	5	2	0	142	0	0	0	0	0	0	0	0
平成17年度	5	3	3	475	5	3	3	249	0	0	0	0	0	0	0	0
平成18年度	5	6	0	473	5	6	0	497	0	0	0	0	0	0	0	0
平成19年度	7	3	1	102	8	3	1	352	1	0	1	0	0	0	0	0
平成20年度	11	5	5	204	13	6	5	386	0	0	0	0	0	0	0	0
平成21年度	5	6	1	375	6	8	2	567	0	0	0	0	0	0	0	0
平成22年度	5	5	1	425	5	5	1	384	1	0	1	0	0	0	0	0
平成23年度	6	3	2	213	8	3	3	282	0	0	0	0	1	0	0	1
平成24年度	2	2	2	83	4	4	2	282	0	0	0	0	0	0	0	0
累計	51	35	15	2,511	59	40	17	3,140	2	0	2	0	1	0	1	0

給付 年 度	遺 族 年 金				遺 族 一 時 金				葬 祭 料				合 計			
	請求 件数	支給 件数	不支給 件数	支給額 (千円)	請求 件数	支給 件数	不支給 件数	支給額 (千円)	請求 件数	支給 件数	不支給 件数	支給額 (千円)	請求 件数	支給 件数	不支給 件数	支給額 (千円)
平成16年度	0	0	0	0	1	0	0	0	1	0	0	0	12	4	0	302
平成17年度	0	0	0	0	0	0	1	0	0	0	1	0	10	6	8	724
平成18年度	1	1	0	1,387	0	0	0	0	1	1	0	199	12	14	0	2,556
平成19年度	0	0	0	2,378	0	0	0	0	0	0	0	0	16	6	3	2,833
平成20年度	0	0	0	2,378	1	1	0	7,135	1	1	0	199	26	13	10	10,302
平成21年度	0	0	0	2,378	0	0	0	0	0	0	0	0	11	14	3	3,320
平成22年度	0	0	0	2,378	1	1	0	7,160	1	1	0	193	13	12	3	10,540
平成23年度	0	0	0	2,370	0	0	0	0	0	0	0	0	15	6	6	2,865
平成24年度	0	0	0	2,362	0	0	0	0	0	0	0	0	6	6	4	2,726
累計	1	1	0	15,632	3	2	1	14,295	4	3	1	591	121	81	37	36,168

（注） 1. この表の請求件数等は、1給種1件としたものであり、「感染救済給付件数」とは一致しない。

2. 支給額については、単位未満は四捨五入してあるので、数値の合計は必ずしも一致しない。

III 感染による疾病の名称（症状）別内訳の推移

年 度	感染による	ウイルス感染による健康被害	細菌感染による健康被害
	件数	件数	件数
平成16年度	2	0	0
平成17年度	3	0	0
平成18年度	4	3	0
平成19年度	2	1	0
平成20年度	5	1	0
平成21年度	6	2	0
平成22年度	6	0	0
平成23年度	2	1	0
平成24年度	4	0	0
累計	34	8	0

（注）平成16年度から平成24年度に給付が決定された事例を集計したものである。

IV 感染原因生物由来製品数の推移

年 度	原因生物由来製品	輸血用血液製剤
	件数	件数
平成16年度	2	0
平成17年度	3	0
平成18年度	7	0
平成19年度	3	0
平成20年度	6	0
平成21年度	8	0
平成22年度	6	0
平成23年度	3	0
平成24年度	4	0
累計	42	0

（注）平成16年度から平成24年度に給付が決定された事例を集計したものである。

16. 受託支払事業 支払状況(昭和54年度～平成24年度)(表)

(単位:千円)

事業年度	製 薬 企 業 分			国庫分	合 計	年 度 末 受 給 者 数 (人)
	健康管理手当	介 護 費 用	小 計	介 護 費 用		
昭和54～平成10 年度 年度	36,633,955	10,541,910	47,175,865	3,676,741	50,852,606	
平成11年度	1,663,518	401,735	2,065,253	168,086	2,233,339	3,187
平成12年度	1,599,072	389,414	1,988,486	159,936	2,148,422	3,062
平成13年度	1,541,965	378,809	1,920,774	153,439	2,074,213	2,941
平成14年度	1,475,029	366,010	1,841,039	143,957	1,984,996	2,816
平成15年度	1,417,469	349,933	1,767,402	134,427	1,901,829	2,713
平成16年度	1,359,056	342,357	1,701,413	127,920	1,829,332	2,598
平成17年度	1,305,168	330,086	1,635,254	122,520	1,757,774	2,504
平成18年度	1,251,622	315,027	1,566,649	116,850	1,683,500	2,381
平成19年度	1,191,245	299,108	1,490,353	110,781	1,601,134	2,269
平成20年度	1,140,517	284,981	1,425,498	106,247	1,531,745	2,180
平成21年度	1,089,491	268,749	1,358,240	99,485	1,457,724	2,075
平成22年度	1,031,376	250,946	1,282,322	93,300	1,375,622	1,960
平成23年度	975,567	241,890	1,217,457	88,872	1,306,329	1,855
平成24年度	924,669	233,050	1,157,718	83,650	1,241,368	1,748
累 計	54,599,719	14,994,005	69,593,723	5,386,211	74,979,933	

(注) 金額については、単位未満は四捨五入してあるので、各事業年度の数値の合計は必ずしも累計に一致しない。

17. 調査研究事業に係る申請件数・支給額等(平成5年度～平成24年度)(表)

年度	申請件数 (件)	認定件数 (件)	非認定件数 (件)	給付対象者数 (件)	支給額 (千円)
平成5～平成9 年度 年度	860	2,812 (1,966)	14	2,812	1,208,746
平成10年度	23	668 (646)	0	668	344,883
平成11年度	28	680 (652)	1	680	354,132
平成12年度	10	680 (673)	0	680	355,974
平成13年度	8	667 (656)	0	667	357,333
平成14年度	12	673 (661)	0	673	360,489
平成15年度	6	662 (656)	0	662	355,343
平成16年度	5	647 (644)	0	647	348,446
平成17年度	1	638 (635)	0	638	341,017
平成18年度	2	618 (616)	0	618	334,653
平成19年度	2	603 (601)	0	603	327,857
平成20年度	2	586 (584)	0	586	320,122
平成21年度	0	566 (566)	0	566	313,676
平成22年度	4	562 (558)	0	562	309,355
平成23年度	0	547 (547)	0	547	302,763
平成24年度	0	540 (540)	0	540	297,790
合 計	963	12,149 (11,201)	15	12,149	6,232,579

- (注) 1. ()内は、継続して認定した者で内数の件数である。
 2. 認定件数欄の合計については、実人員数を計上している。
 3. 支給額については、単位未満は四捨五入したものである。

18. 健康管理支援事業に係る請求件数・支給額等(平成8年度～平成24年度)(表)

年度	請求件数 (件)	支給件数 (件)	不支給件数 (件)	給付対象者数 (件)	支給額 (千円)
平成8～平成9 年度 年度	158 (128)	152 (128)	2	262	388,650
平成10年度	15 (3)	16 (3)	1	132	215,550
平成11年度	6 (1)	4 (1)	0	127	225,600
平成12年度	12 (2)	12 (2)	0	129	226,950
平成13年度	4 (0)	2 (0)	1	131	225,000
平成14年度	3 (0)	4 (0)	1	127	221,400
平成15年度	4 (0)	3 (0)	0	124	212,400
平成16年度	7 (0)	6 (0)	0	122	210,600
平成17年度	3 (0)	5 (0)	0	121	210,300
平成18年度	4 (0)	3 (0)	0	120	210,000
平成19年度	5 (0)	4 (0)	1	117	224,796
平成20年度	8 (0)	7 (0)	1	121	211,800
平成21年度	1 (0)	1 (0)	1	120	210,600
平成22年度	5 (0)	2 (0)	0	116	206,100
平成23年度	2 (0)	3 (0)	1	115	210,000
平成24年度	2 (0)	0 (0)	0	112	199,500
合 計	239 (134)	224 (134)	9	2,096	3,609,246

(注) 1. ()内は、特別手当の受給者であった者で内数の件数である。

2. 支給額については、単位未満は四捨五入したものである。

19. 受託給付事業に係る種類別請求件数・支給額等(昭和63年度～平成24年度)(表)

	年度	請求件数	支給件数	不支給件数	給付対象者数	支給額
医療手当	昭和63～平成16	249 件	237 件	6 件	237 件	25,498 千円
	平成17年度	0	0	0	0	0
	平成18年度	0	0	0	0	0
	平成19年度	0	0	0	0	0
	平成20年度	0	0	0	0	0
	平成21年度	0	0	0	0	0
	平成22年度	0	0	0	0	0
	平成23年度	1	0	0	0	0
	平成24年度	1	1	0	1	107
	累計	251	238	6	238	25,605
特別手当	昭和63～平成16	435	364	51	935	1,673,596
	平成17年度	0	0	0	2	6,319
	平成18年度	0	0	0	2	6,300
	平成19年度	0	0	0	2	6,300
	平成20年度	0	0	0	2	6,300
	平成21年度	0	0	0	2	6,300
	平成22年度	0	0	0	2	6,300
	平成23年度	0	0	0	2	6,276
	平成24年度	0	0	0	2	6,254
	累計	435	364	51	951	1,723,945
遺族見舞金	昭和63～平成16	106	101	2	580	1,302,148
	平成17年度	0	0	0	1	2,387
	平成18年度	0	0	0	1	2,378
	平成19年度	0	0	0	1	1,784
	平成20年度	0	0	0	0	0
	平成21年度	0	0	0	0	0
	平成22年度	0	0	0	0	0
	平成23年度	0	0	0	0	0
	平成24年度	0	0	0	0	0
	累計	106	101	2	583	1,308,697
遺族一時金	昭和63～平成16	241	237	4	235	1,562,121
	平成17年度	0	0	0	0	0
	平成18年度	0	0	0	0	0
	平成19年度	0	0	0	0	0
	平成20年度	0	0	0	0	0
	平成21年度	0	0	0	0	0
	平成22年度	0	0	0	0	0
	平成23年度	1	0	0	0	0
	平成24年度	0	0	0	0	0
	累計	242	237	4	235	1,562,121
埋葬料	昭和63～平成16	357	349	6	342	48,479
	平成17年度	0	0	0	0	0
	平成18年度	0	0	0	0	0
	平成19年度	0	0	0	0	0
	平成20年度	0	0	0	0	0
	平成21年度	0	0	0	0	0
	平成22年度	0	0	0	0	0
	平成23年度	0	0	0	0	0
	平成24年度	0	0	0	0	0
	累計	357	349	6	342	48,479
合計	昭和63～平成16	1,388	1,288	69	2,329	4,611,842
	平成17年度	0	0	0	3	8,706
	平成18年度	0	0	0	3	8,678
	平成19年度	0	0	0	3	8,084
	平成20年度	0	0	0	2	6,300
	平成21年度	0	0	0	2	6,300
	平成22年度	0	0	0	2	6,300
	平成23年度	2	0	0	2	6,276
	平成24年度	1	1	0	3	6,362
	累計	1,391	1,289	69	2,349	4,668,848

- (注) 1. この表の請求件数は、1給種1件としたものである。
 2. 支給額については、単位未満は四捨五入してあるので、個々の数字の合計は必ずしも累計に一致しない。

20. 受託給付業務に係る相談件数の推移(昭和63年度～平成24年度)(表)

区分 年度	調査研究事業	健康管理支援事業	受託給付事業	計
昭和63～平成9 年度 年度	1,125 件	99 件	1,628 件	2,852 件
平成10年度	201	48	24	273
平成11年度	213	40	29	282
平成12年度	178	37	24	239
平成13年度	225	52	4	281
平成14年度	235	45	2	282
平成15年度	170	44	2	216
平成16年度	255	46	5	306
平成17年度	285	46	8	339
平成18年度	355	57	2	414
平成19年度	260	60	9	329
平成20年度	221	40	4	265
平成21年度	172	41	2	215
平成22年度	173	38	1	212
平成23年度	134	24	2	160
平成24年度	60	12	0	72
合 計	4,262	729	1,746	6,737

21. 特定救済業務に係る受給者等の推移(平成19年度～平成24年度)(表)

I 受給者等の推移(平成19年度～平成24年度)

区分 年度	受給者数 (うち追加受給者数)	支給額 (うち追加支給額)	相談件数
	人	千円	件
平成19年度	108	2,360,000	16,814
平成20年度	660 (4)	13,632,000 (68,000)	3,607
平成21年度	661 (22)	13,748,000 (272,000)	894
平成22年度	305 (20)	6,293,000 (324,000)	1,286
平成23年度	220 (20)	4,732,000 (268,000)	674
平成24年度	129 (28)	2,624,000 (488,000)	982
合計	2,083 (94)	43,389,000 (1,420,000)	24,257

(注)平成19年度については、平成20年1月16日 業務開始以降のものである。

II 特定救済拠出金収納状況(平成21年度～平成24年度)(表)

区分 年度	納付者数	金額
	者	千円
平成21年度	2	12,679,500
平成22年度	2	6,146,117
平成23年度	2	2,116,800
平成24年度	1	947,000
合計		21,889,417