

**令和 3 事業年度業務実績**  
**(数値データ集)**  
**<健康被害救済業務関係>**

**独立行政法人医薬品医療機器総合機構**

# (目 次)

頁

## 第1 健康被害救済業務関係

1. 副作用救済給付件数の推移（昭和55年度～令和3年度）（表）	1
2. 副作用救済給付の種類別請求件数・支給額等の推移（昭和55年度～令和3年度）（表）	2
3. 都道府県別副作用救済給付請求・支給件数（昭和55年度～令和3年度）（表）	4
4. 都道府県別人口における副作用救済給付請求・支給件数比 （昭和55年度～令和3年度）（表）	5
5. 都道府県別人口に対する副作用救済給付請求・支給件数比 （昭和55年度～令和3年度）（グラフ）	6
6. 副作用による健康被害の器官別大分類の内訳の推移 （平成27年度～令和3年度）（表）	7
7. 副作用による健康被害の器官別大分類の内訳（平成27年度～令和3年度）（グラフ）	8
8. 薬効中分類別 副作用原因医薬品の推移（平成27年度～令和3年度）（表）	9
9. 副作用原因医薬品 薬効中分類内訳（平成27年度～令和3年度）（グラフ）	10
10. 薬効小分類別 副作用原因医薬品の推移（平成27年度～令和3年度）（表）	11
11. 副作用原因医薬品 薬効小分類内訳（平成27年度～令和3年度）（グラフ）	14
12. 不支給理由の内訳（平成27年度～令和3年度）（グラフ）	15
13. 感染救済給付業務（平成16年度～令和3年度）（表）	16
14. 副作用拠出金及び感染拠出金収納状況（表）	17
15. 救済制度に係る相談件数の推移（昭和55年度～令和3年度）（表）	18
16. 受託支払事業 支払状況（昭和54年度～令和3年度）（表）	19
17. 調査研究事業に係る申請件数・支給額等（平成5年度～令和3年度）（表）	20
18. 健康管理支援事業に係る請求件数・支給額等（平成8年度～令和3年度）（表）	21
19. 受託給付事業に係る種類別請求件数・支給額等（昭和63年度～令和3年度）（表）	22
20. 受託給付業務に係る相談件数の推移（昭和63年度～令和3年度）（表）	23
21. 特定救済業務に係る受給者等の推移（平成19年度～令和3年度）（表）	24

第1 健康被害救済業務関係

1. 副作用救済給付件数の推移(昭和55年度～令和3年度)(表)

区分 年度	請求件数	うち、 HPV	支給決定	うち、 HPV	内 訳					
					支給件数	うち、 HPV	不支給件数	うち、 HPV	請求の取下げ	うち、 HPV
昭和55年度	20 ( 20 )		10 ( 10 )		8 ( 8 )		2 ( 2 )		0 ( 0 )	
昭和56年度	35 ( 29 )		22 ( 19 )		20 ( 17 )		1 ( 1 )		1 ( 1 )	
昭和57年度	78 ( 66 )		52 ( 42 )		38 ( 28 )		8 ( 8 )		6 ( 6 )	
昭和58年度	78 ( 66 )		72 ( 58 )		62 ( 48 )		8 ( 8 )		2 ( 2 )	
昭和59年度	130 ( 105 )		83 ( 69 )		62 ( 53 )		20 ( 15 )		1 ( 1 )	
昭和60年度	115 ( 89 )		120 ( 91 )		95 ( 73 )		23 ( 16 )		2 ( 2 )	
昭和61年度	133 ( 104 )		117 ( 95 )		98 ( 82 )		19 ( 13 )		0 ( 0 )	
昭和62年度	136 ( 107 )		108 ( 78 )		84 ( 65 )		24 ( 13 )		0 ( 0 )	
昭和63年度	175 ( 142 )		142 ( 117 )		120 ( 102 )		20 ( 13 )		2 ( 2 )	
平成元年度	208 ( 176 )		157 ( 136 )		137 ( 119 )		19 ( 16 )		1 ( 1 )	
平成2年度	225 ( 183 )		270 ( 227 )		226 ( 197 )		44 ( 30 )		0 ( 0 )	
平成3年度	208 ( 168 )		240 ( 185 )		194 ( 152 )		46 ( 33 )		0 ( 0 )	
平成4年度	203 ( 173 )		244 ( 204 )		199 ( 170 )		41 ( 30 )		4 ( 4 )	
平成5年度	202 ( 169 )		211 ( 187 )		176 ( 157 )		32 ( 27 )		3 ( 3 )	
平成6年度	205 ( 166 )		233 ( 192 )		195 ( 165 )		35 ( 24 )		3 ( 3 )	
平成7年度	217 ( 167 )		198 ( 154 )		172 ( 139 )		25 ( 14 )		1 ( 1 )	
平成8年度	297 ( 246 )		241 ( 193 )		190 ( 158 )		49 ( 33 )		2 ( 2 )	
平成9年度	399 ( 330 )		349 ( 287 )		294 ( 238 )		55 ( 49 )		0 ( 0 )	
平成10年度	361 ( 300 )		355 ( 301 )		306 ( 261 )		49 ( 40 )		0 ( 0 )	
平成11年度	389 ( 318 )		338 ( 281 )		289 ( 238 )		46 ( 41 )		3 ( 2 )	
平成12年度	480 ( 414 )		404 ( 347 )		343 ( 293 )		61 ( 54 )		0 ( 0 )	
平成13年度	483 ( 411 )		416 ( 348 )		352 ( 294 )		64 ( 54 )		0 ( 0 )	
平成14年度	629 ( 531 )		431 ( 354 )		352 ( 288 )		79 ( 66 )		0 ( 0 )	
平成15年度	793 ( 702 )		566 ( 491 )		465 ( 407 )		99 ( 82 )		2 ( 2 )	
平成16年度	769 ( 675 )		633 ( 562 )		513 ( 460 )		119 ( 101 )		1 ( 1 )	
平成17年度	760 ( 644 )		1,035 ( 906 )		836 ( 745 )		195 ( 157 )		4 ( 4 )	
平成18年度	788 ( 678 )		845 ( 732 )		676 ( 599 )		169 ( 133 )		0 ( 0 )	
平成19年度	908 ( 785 )		855 ( 726 )		718 ( 617 )		135 ( 107 )		2 ( 2 )	
平成20年度	926 ( 811 )		919 ( 802 )		782 ( 690 )		136 ( 111 )		1 ( 1 )	
平成21年度	1,052 ( 947 )		990 ( 874 )		861 ( 776 )		127 ( 96 )		2 ( 2 )	
平成22年度	1,018 ( 905 )	2	1,021 ( 912 )		897 ( 813 )		122 ( 97 )		2 ( 2 )	
平成23年度	1,075 ( 949 )	10	1,103 ( 984 )	5	959 ( 861 )	5	143 ( 122 )		1 ( 1 )	
平成24年度	1,280 ( 1,140 )	7	1,216 ( 1,084 )	9	997 ( 897 )	7	215 ( 183 )	2	4 ( 4 )	
平成25年度	1,371 ( 1,249 )	25	1,240 ( 1,101 )	8	1,007 ( 908 )	4	232 ( 193 )	4	1 ( 0 )	
平成26年度	1,412 ( 1,272 )	39	1,400 ( 1,277 )	4	1,204 ( 1,104 )	2	192 ( 169 )	2	4 ( 4 )	
平成27年度	1,566 ( 1,403 )	152	1,510 ( 1,358 )	75	1,279 ( 1,159 )	56	221 ( 189 )	18	10 ( 10 )	1
平成28年度	1,843 ( 1,607 )	334	1,754 ( 1,556 )	314	1,340 ( 1,191 )	118	411 ( 362 )	195	3 ( 3 )	1
平成29年度	1,491 ( 1,266 )	141	1,607 ( 1,378 )	223	1,305 ( 1,139 )	93	298 ( 235 )	130	4 ( 4 )	0
平成30年度	1,419 ( 1,221 )	86	1,519 ( 1,286 )	111	1,263 ( 1,094 )	56	250 ( 186 )	55	6 ( 6 )	0
令和元年度	1,590 ( 1,377 )	59	1,539 ( 1,336 )	75	1,285 ( 1,146 )	34	238 ( 178 )	41	16 ( 12 )	0
令和2年度	1,431 ( 1,272 )	34	1,594 ( 1,404 )	49	1,342 ( 1,215 )	15	244 ( 182 )	34	8 ( 7 )	0
令和3年度	1,379 ( 1,230 )	20	1,450 ( 1,281 )	29	1,213 ( 1,090 )	8	229 ( 184 )	21	8 ( 7 )	0
合 計	28,277 ( 24,613 )	909	27,609 ( 24,025 )	902	22,954 ( 20,256 )	398	4,545 ( 3,667 )	502	110 ( 102 )	2

(注) 件数は請求者ベースであるが、( )は実人員である。

・請求者ベース…最初の請求時以降に再び同一の原因による請求があった場合も1件として計上する。

・実 人 員…最初の請求時以降に再び同一の原因による請求があった場合は新たに1人として計上しない。

2. 副作用救済給付の種類別請求件数・支給額等の推移(昭和55年度～令和3年度)(表)

給付 種別 年度	医療費				医療手当				障害年金				障害児養育年金			
	請求 件数	支給 件数	不支給 件数	支給額	請求 件数	支給 件数	不支給 件数	支給額	請求 件数	支給 件数	不支給 件数	支給額	請求 件数	支給 件数	不支給 件数	支給額
	件	件	件	千円	件	件	件	千円	件	件	件	千円	件	件	件	千円
昭和55年度	17	6	1	292	18	7	1	315	0	0	0	0	0	0	0	0
昭和56年度	16	12	1	707	30	17	1	1,308	3	1	0	632	0	0	0	0
昭和57年度	26	14	3	1,369	59	28	5	3,647	16	5	3	7,687	0	0	0	0
昭和58年度	31	26	2	2,201	61	51	4	7,774	12	4	4	19,094	0	0	0	0
昭和59年度	69	28	6	2,947	99	53	13	6,246	22	8	8	33,858	4	0	0	0
昭和60年度	69	46	16	6,443	90	72	19	11,891	20	4	9	39,082	0	2	1	1,382
昭和61年度	83	61	13	5,937	99	77	12	8,888	17	7	14	53,820	4	1	0	2,647
昭和62年度	98	55	11	6,109	122	76	14	10,422	9	9	9	81,209	0	1	1	2,825
昭和63年度	107	83	9	9,201	135	105	10	11,924	26	9	2	101,206	6	0	1	2,715
平成元年度	131	90	8	10,890	175	109	12	11,901	20	8	4	105,448	5	2	2	3,506
平成2年度	167	167	17	16,990	185	204	25	22,736	29	10	26	124,128	0	3	5	6,516
平成3年度	148	147	25	15,539	171	167	32	22,631	27	17	15	144,466	2	1	0	5,439
平成4年度	153	149	24	17,156	173	165	26	19,463	21	13	13	167,235	1	2	0	6,326
平成5年度	142	128	16	16,521	166	149	21	16,760	27	11	15	190,711	3	0	1	5,254
平成6年度	155	156	23	18,027	184	177	29	20,055	27	14	17	218,198	1	3	0	6,121
平成7年度	138	122	16	11,775	167	150	18	16,355	36	16	12	245,773	3	0	1	5,666
平成8年度	193	130	25	12,749	239	161	27	19,381	39	18	18	281,838	2	1	2	5,525
平成9年度	283	209	27	24,180	328	252	33	28,114	51	25	23	326,985	7	1	2	3,824
平成10年度	241	226	26	21,456	286	260	28	24,657	36	23	23	385,286	2	2	3	5,647
平成11年度	258	206	20	20,391	327	246	29	26,294	40	11	13	389,353	5	4	0	10,736
平成12年度	321	229	22	21,128	411	305	36	30,496	53	22	19	435,484	3	3	1	11,374
平成13年度	334	252	37	22,541	398	302	48	33,406	35	28	24	483,316	9	4	0	12,226
平成14年度	474	237	54	21,050	533	293	64	30,654	67	24	17	504,134	2	4	0	17,352
平成15年度	640	367	60	34,813	683	408	65	35,388	68	22	27	552,869	9	2	1	16,991
平成16年度	613	448	74	51,722	650	472	80	42,711	73	24	33	592,028	14	4	0	17,810
平成17年度	602	717	115	78,527	659	757	124	70,073	78	33	51	653,143	5	17	4	40,639
平成18年度	643	572	106	67,502	694	624	115	60,034	60	35	41	692,446	14	6	2	30,131
平成19年度	730	603	84	67,603	786	651	92	62,668	70	42	37	730,007	10	7	6	35,760
平成20年度	769	659	76	75,339	824	711	84	62,055	79	27	41	747,362	7	7	1	40,127
平成21年度	902	763	78	86,666	943	813	81	70,963	71	26	37	804,251	11	7	3	50,804
平成22年度	854	803	64	87,475	911	837	66	71,142	74	38	46	853,854	4	5	3	44,210
平成23年度	909	836	84	93,284	964	895	89	75,198	77	28	50	881,885	4	6	1	49,606
平成24年度	1,101	892	151	97,905	1,168	947	156	75,326	83	28	49	861,595	1	0	1	43,744
平成25年度	1,200	886	160	95,025	1,252	945	170	82,730	88	39	48	905,233	7	3	3	40,785
平成26年度	1,221	1,108	125	123,987	1,290	1,151	134	95,457	95	37	48	943,939	12	2	0	38,965
平成27年度	1,341	1,146	144	118,235	1,428	1,220	152	112,040	109	47	58	1,002,305	7	8	4	43,675
平成28年度	1,595	1,190	307	136,997	1,693	1,269	332	120,109	111	53	60	1,082,599	8	6	4	42,153
平成29年度	1,289	1,178	211	118,173	1,354	1,240	226	109,652	117	45	67	1,156,881	9	4	7	35,676
平成30年度	1,246	1,156	159	117,788	1,311	1,206	170	100,214	87	35	69	1,194,996	2	2	1	32,673
令和元年度	1,405	1,177	162	115,318	1,443	1,225	171	110,361	99	43	57	1,207,015	7	4	0	27,564
令和2年度	1,299	1,271	161	132,265	1,315	1,292	166	110,225	77	33	59	1,241,616	2	5	0	27,445
令和3年度	1,240	1,137	152	117,053	1,254	1,150	156	103,145	82	34	45	1,249,244	7	2	6	22,093
累 計	23,253	19,688	2,875	2,101,276	25,078	21,239	3,136	1,954,809	2,231	956	1,211	21,692,211	199	131	67	795,932

(注)

- この表の請求件数は、1給種1件としたもので「救済給付件数の推移」とは合致しない。
- 支給額については、単位未満は四捨五入してあるので、各年度の数値の合計は必ずしも累計に一致しない。

年度 給付種別	遺族年金				遺族一時金				葬祭料				合計			
	請求 件数	支給 件数	不支給 件数	支給額	請求 件数	支給 件数	不支給 件数	支給額	請求 件数	支給 件数	不支給 件数	支給額	請求 件数	支給 件数	不支給 件数	支給額
年度	件	件	件	千円	件	件	件	千円	件	件	件	千円	件	件	件	千円
昭和55年度	2	1	1	385	0	0	0	0	2	1	1	85	39	15	4	1,077
昭和56年度	4	2	0	2,578	0	0	0	0	4	2	0	182	57	34	2	5,407
昭和57年度	13	9	0	16,321	13	6	3	29,514	24	14	3	1,322	151	76	17	59,860
昭和58年度	6	7	0	29,232	12	8	2	41,062	18	15	2	1,455	140	111	14	100,818
昭和59年度	12	8	1	44,600	16	4	6	20,326	27	12	6	1,107	249	113	40	109,084
昭和60年度	12	10	0	66,882	11	12	2	56,916	24	21	2	2,145	226	167	49	184,741
昭和61年度	17	16	1	96,026	14	7	2	36,947	30	23	3	2,503	264	192	45	206,768
昭和62年度	17	8	5	108,651	15	10	3	49,806	31	17	7	1,937	292	176	50	260,959
昭和63年度	18	16	2	150,506	19	16	2	88,679	36	32	4	3,628	347	261	30	367,859
平成元年度	20	21	-1	205,497	23	19	1	100,406	42	39	0	4,561	416	288	26	442,209
平成2年度	19	13	2	229,988	21	18	2	103,777	40	31	4	3,727	461	446	81	507,862
平成3年度	12	15	3	255,044	20	15	6	84,780	31	28	9	3,528	411	390	90	531,427
平成4年度	13	14	5	280,277	20	21	6	123,775	31	33	12	4,261	412	397	86	618,493
平成5年度	13	9	2	274,815	21	24	3	149,044	34	33	4	4,357	406	354	62	657,462
平成6年度	5	8	1	286,863	16	9	2	57,906	21	18	3	2,494	409	385	75	609,664
平成7年度	13	11	0	304,609	15	17	2	114,120	24	25	1	3,617	396	341	50	701,915
平成8年度	14	12	2	286,446	22	12	3	83,301	35	23	5	3,372	544	357	82	692,612
平成9年度	22	11	3	283,497	33	18	6	126,472	53	27	10	4,484	777	543	104	797,557
平成10年度	19	20	3	293,969	42	27	7	190,436	55	45	11	7,535	681	603	101	928,986
平成11年度	17	7	5	266,650	36	30	7	201,100	56	36	7	5,895	739	540	81	920,419
平成12年度	21	11	5	272,662	33	22	15	157,824	49	36	17	6,180	891	628	115	935,148
平成13年度	24	14	5	261,287	50	28	5	201,668	75	44	7	7,742	925	672	126	1,022,185
平成14年度	24	17	7	279,203	44	27	10	195,070	82	48	16	8,522	1,226	650	168	1,055,985
平成15年度	56	32	14	335,829	42	30	12	217,148	98	61	24	11,205	1,596	922	203	1,204,243
平成16年度	54	31	10	412,167	47	19	10	137,041	101	48	20	9,167	1,552	1,046	227	1,262,647
平成17年度	41	44	23	502,468	48	32	28	228,708	84	74	51	14,010	1,517	1,674	396	1,587,567
平成18年度	31	22	19	493,010	51	34	26	229,446	88	53	46	10,386	1,581	1,346	355	1,582,956
平成19年度	33	20	10	501,454	72	39	16	286,373	105	63	28	12,661	1,806	1,425	273	1,696,525
平成20年度	26	22	11	523,455	49	47	24	335,977	78	72	36	14,391	1,832	1,545	273	1,798,706
平成21年度	36	18	8	545,843	50	30	22	215,342	83	46	27	9,914	2,096	1,703	256	1,783,783
平成22年度	46	31	9	583,501	54	29	15	214,081	100	63	23	12,927	2,043	1,806	226	1,867,190
平成23年度	47	35	16	614,318	63	47	17	328,093	107	80	32	16,006	2,171	1,927	289	2,058,389
平成24年度	46	32	18	602,068	53	32	25	227,696	98	62	43	12,438	2,550	1,993	443	1,920,771
平成25年度	49	31	16	603,130	54	32	23	220,032	105	59	44	12,249	2,755	1,995	464	1,959,184
平成26年度	41	31	19	585,626	65	45	23	310,806	103	72	44	14,507	2,827	2,446	393	2,113,286
平成27年度	37	23	9	580,934	61	32	23	218,891	100	53	35	10,822	3,083	2,529	425	2,086,902
平成28年度	56	31	16	607,497	71	38	30	263,243	128	73	44	14,944	3,662	2,660	793	2,267,542
平成29年度	46	36	10	642,861	57	38	25	272,887	102	75	35	15,415	2,974	2,616	581	2,351,545
平成30年度	33	27	22	642,762	67	35	26	252,050	101	62	46	12,742	2,847	2,523	493	2,353,225
令和元年度	47	25	17	653,791	75	46	31	332,420	125	71	50	14,621	3,201	2,591	488	2,461,090
令和2年度	49	22	17	656,518	60	33	30	240,865	114	58	49	12,008	2,916	2,714	482	2,420,942
令和3年度	36	24	24	643,482	56	31	35	227,808	96	61	60	12,743	2,771	2,439	478	2,375,568
累計	1,147	797	340	15,026,702	1,591	1,019	536	6,971,836	2,740	1,809	871	327,795	56,239	45,639	9,036	48,870,558

(注) 1. この表の請求件数は、1給種1件としたもので「救済給付件数の推移」とは合致しない。  
2. 支給額については、単位未満は四捨五入してあるので、各年度の数値の合計は必ずしも累計に一致しない。

3. 都道府県別副作用救済給付請求・支給件数(昭和55年度～令和3年度)(表)

都道府県	令和3年度請求件数	請求件数累計	令和3年度支給件数	支給件数累計	都道府県	令和3年度請求件数	請求件数累計	令和3年度支給件数	支給件数累計
北海道	47 ( 40 )	1,288 ( 1,104 )	52 ( 46 )	1,064 ( 922 )	滋賀	20 ( 18 )	332 ( 307 )	23 ( 22 )	273 ( 258 )
青森	11 ( 7 )	158 ( 135 )	8 ( 7 )	133 ( 115 )	京都	27 ( 26 )	760 ( 626 )	24 ( 21 )	628 ( 520 )
岩手	10 ( 10 )	189 ( 163 )	12 ( 11 )	158 ( 136 )	大阪	112 ( 98 )	2,280 ( 2,010 )	91 ( 75 )	1,875 ( 1,675 )
宮城	24 ( 23 )	434 ( 387 )	23 ( 21 )	343 ( 313 )	兵庫	62 ( 53 )	1,392 ( 1,213 )	43 ( 36 )	1,108 ( 985 )
秋田	12 ( 12 )	261 ( 237 )	10 ( 10 )	227 ( 211 )	奈良	19 ( 18 )	410 ( 368 )	22 ( 20 )	337 ( 306 )
山形	8 ( 7 )	221 ( 199 )	5 ( 5 )	175 ( 159 )	和歌山	9 ( 9 )	199 ( 185 )	8 ( 8 )	159 ( 149 )
福島	12 ( 11 )	370 ( 312 )	17 ( 16 )	291 ( 255 )	鳥取	5 ( 4 )	111 ( 100 )	4 ( 3 )	88 ( 80 )
茨城	31 ( 29 )	533 ( 457 )	25 ( 23 )	440 ( 382 )	島根	11 ( 9 )	192 ( 169 )	7 ( 6 )	159 ( 143 )
栃木	18 ( 18 )	315 ( 287 )	19 ( 18 )	262 ( 245 )	岡山	20 ( 18 )	439 ( 399 )	20 ( 20 )	376 ( 343 )
群馬	21 ( 19 )	388 ( 321 )	20 ( 17 )	307 ( 257 )	広島	31 ( 28 )	773 ( 648 )	39 ( 36 )	623 ( 523 )
埼玉	69 ( 65 )	1,345 ( 1,168 )	49 ( 46 )	1,082 ( 948 )	山口	21 ( 18 )	341 ( 285 )	20 ( 17 )	278 ( 233 )
千葉	55 ( 54 )	1,390 ( 1,185 )	57 ( 55 )	1,134 ( 982 )	徳島	12 ( 10 )	119 ( 112 )	8 ( 7 )	100 ( 97 )
東京	188 ( 170 )	3,269 ( 2,876 )	144 ( 131 )	2,613 ( 2,318 )	香川	6 ( 6 )	232 ( 196 )	7 ( 7 )	201 ( 167 )
神奈川	108 ( 97 )	2,093 ( 1,846 )	90 ( 80 )	1,700 ( 1,516 )	愛媛	15 ( 13 )	356 ( 306 )	16 ( 15 )	291 ( 256 )
新潟	15 ( 13 )	443 ( 391 )	20 ( 19 )	375 ( 337 )	高知	15 ( 13 )	202 ( 170 )	8 ( 6 )	149 ( 129 )
富山	15 ( 14 )	245 ( 207 )	12 ( 10 )	201 ( 176 )	福岡	77 ( 67 )	1,113 ( 945 )	61 ( 50 )	874 ( 745 )
石川	10 ( 9 )	221 ( 189 )	6 ( 5 )	175 ( 151 )	佐賀	4 ( 4 )	148 ( 133 )	5 ( 5 )	120 ( 112 )
福井	4 ( 4 )	175 ( 155 )	7 ( 6 )	152 ( 142 )	長崎	9 ( 8 )	307 ( 257 )	10 ( 9 )	258 ( 221 )
山梨	7 ( 7 )	200 ( 167 )	8 ( 8 )	167 ( 142 )	熊本	18 ( 16 )	337 ( 308 )	19 ( 18 )	278 ( 259 )
長野	26 ( 19 )	489 ( 424 )	20 ( 17 )	394 ( 352 )	大分	8 ( 8 )	233 ( 208 )	9 ( 9 )	184 ( 166 )
岐阜	16 ( 15 )	429 ( 391 )	22 ( 22 )	361 ( 336 )	宮崎	10 ( 10 )	201 ( 174 )	6 ( 6 )	159 ( 141 )
静岡	38 ( 31 )	927 ( 817 )	38 ( 33 )	758 ( 674 )	鹿児島	18 ( 17 )	375 ( 319 )	15 ( 14 )	296 ( 253 )
愛知	70 ( 57 )	1,410 ( 1,230 )	53 ( 47 )	1,123 ( 999 )	沖縄	19 ( 14 )	279 ( 218 )	16 ( 13 )	225 ( 181 )
三重	16 ( 14 )	349 ( 303 )	15 ( 14 )	276 ( 243 )	その他	0 ( 0 )	4 ( 6 )	0 ( 0 )	4 ( 3 )
					合計	1,379 ( 1,230 )	28,277 ( 24,613 )	1,213 ( 1,090 )	22,954 ( 20,256 )

- (注) 1. 件数は、請求者ベースで、( )内は実人員である。  
 2. 「その他」とは、外国人による請求であり、かつ帰国後に請求があった事例である。

4. 都道府県別人口における副作用救済給付請求・支給件数比(昭和55年度～令和3年度)(表)

都道府県	人口	請求件数	人口請求比 (10,000人につき請求者)	支給件数	人口受給比 (10,000人につき受給者)	都道府県	人口	請求件数	人口請求比 (10,000人につき請求者)	支給件数	人口受給比 (10,000人につき受給者)
北海道	5,224,614	1,288 ( 1104 )	2.11	1,064 ( 922 )	1.76	滋賀	1,413,610	332 ( 307 )	2.17	273 ( 258 )	1.83
青森	1,237,984	158 ( 135 )	1.09	133 ( 115 )	0.93	京都	2,578,087	760 ( 626 )	2.43	628 ( 520 )	2.02
岩手	1,210,534	189 ( 163 )	1.35	158 ( 136 )	1.12	大阪	8,837,685	2,280 ( 2,010 )	2.27	1,875 ( 1,675 )	1.90
宮城	2,301,996	434 ( 387 )	1.68	343 ( 313 )	1.36	兵庫	5,465,002	1,392 ( 1,213 )	2.22	1,108 ( 985 )	1.80
秋田	959,502	261 ( 237 )	2.47	227 ( 211 )	2.20	奈良	1,324,473	410 ( 368 )	2.78	337 ( 306 )	2.31
山形	1,068,027	221 ( 199 )	1.86	175 ( 159 )	1.49	和歌山	922,584	199 ( 185 )	2.01	159 ( 149 )	1.62
福島	1,833,152	370 ( 312 )	1.70	291 ( 255 )	1.39	近畿地方	20,541,441	5,373 ( 4,709 )	2.29	4,380 ( 3,893 )	1.90
北海道・東北地方	13,835,809	2,921 ( 2537 )	1.83	2,391 ( 2111 )	1.53	鳥取	553,407	111 ( 100 )	1.81	88 ( 80 )	1.45
茨城	2,867,009	533 ( 457 )	1.59	440 ( 382 )	1.33	島根	671,126	192 ( 169 )	2.52	159 ( 143 )	2.13
栃木	1,933,146	315 ( 287 )	1.48	262 ( 245 )	1.27	岡山	1,888,432	439 ( 399 )	2.11	376 ( 343 )	1.82
群馬	1,939,110	388 ( 321 )	1.66	307 ( 257 )	1.33	広島	2,799,702	773 ( 648 )	2.31	623 ( 523 )	1.87
埼玉	7,344,765	1,345 ( 1,168 )	1.59	1,082 ( 948 )	1.29	山口	1,342,059	341 ( 285 )	2.12	278 ( 233 )	1.74
千葉	6,284,480	1,390 ( 1,185 )	1.89	1,134 ( 982 )	1.56	中国地方	7,254,726	1856 ( 1601 )	2.21	1524 ( 1322 )	1.82
東京	14,047,594	3,269 ( 2,876 )	2.05	2,613 ( 2,318 )	1.65	徳島	719,559	119 ( 112 )	1.56	100 ( 97 )	1.35
神奈川	9,237,337	2,093 ( 1,846 )	2.00	1,700 ( 1,516 )	1.64	香川	950,244	232 ( 196 )	2.06	201 ( 167 )	1.76
関東地方	43,653,441	9,333 ( 8,140 )	1.86	7,538 ( 6,648 )	1.52	愛媛	1,334,841	356 ( 306 )	2.29	291 ( 256 )	1.92
新潟	2,201,272	443 ( 391 )	1.78	375 ( 337 )	1.53	高知	691,527	202 ( 170 )	2.46	149 ( 129 )	1.87
富山	1,034,814	245 ( 207 )	2.00	201 ( 176 )	1.70	四国地方	3,696,171	909 ( 784 )	2.12	741 ( 649 )	1.76
石川	1,132,526	221 ( 189 )	1.67	175 ( 151 )	1.33	福岡	5,135,214	1,113 ( 945 )	1.84	874 ( 745 )	1.45
福井	766,863	175 ( 155 )	2.02	152 ( 142 )	1.85	佐賀	811,442	148 ( 133 )	1.64	120 ( 112 )	1.38
山梨	809,974	200 ( 167 )	2.06	167 ( 142 )	1.75	長崎	1,312,317	307 ( 257 )	1.96	258 ( 221 )	1.68
長野	2,048,011	489 ( 424 )	2.07	394 ( 352 )	1.72	熊本	1,738,301	337 ( 308 )	1.77	278 ( 259 )	1.49
北陸・甲信越地方	7,993,460	1773 ( 1533 )	1.92	1464 ( 1300 )	1.63	大分	1,123,852	233 ( 208 )	1.85	184 ( 166 )	1.48
岐阜	1,978,742	429 ( 391 )	1.98	361 ( 336 )	1.70	宮崎	1,069,576	201 ( 174 )	1.63	159 ( 141 )	1.32
静岡	3,633,202	927 ( 817 )	2.25	758 ( 674 )	1.86	鹿児島	1,588,256	375 ( 319 )	2.01	296 ( 253 )	1.59
愛知	7,542,415	1410 ( 1230 )	1.63	1123 ( 999 )	1.32	沖縄	1,467,480	279 ( 218 )	1.49	225 ( 181 )	1.23
三重	1,770,254	349 ( 303 )	1.71	276 ( 243 )	1.37	九州・沖縄地方	14,246,438	2,993 ( 2562 )	1.80	2394 ( 2078 )	1.46
東海地方	14,924,613	3,115 ( 2,741 )	1.84	2518 ( 2252 )	1.51	その他		4 ( 6 )		4 ( 3 )	
						合計	126,146,099	28,277 ( 24,613 )	1.95	22,954 ( 20,256 )	1.61

- (注) 1. 件数は、請求者ベースで、( )内は実人員である。  
 2. 「その他」とは、外国人による請求であり、かつ帰国後に請求があった事例である。  
 3. 人口は、「令和2年国勢調査人口等基本集計(総務省統計局)」令和2年10月1日現在による。  
 4. 人口請求比は、( )内の実人員より算出。  
 \* 人口請求比とは、人口10,000人に対する請求者数をいう。

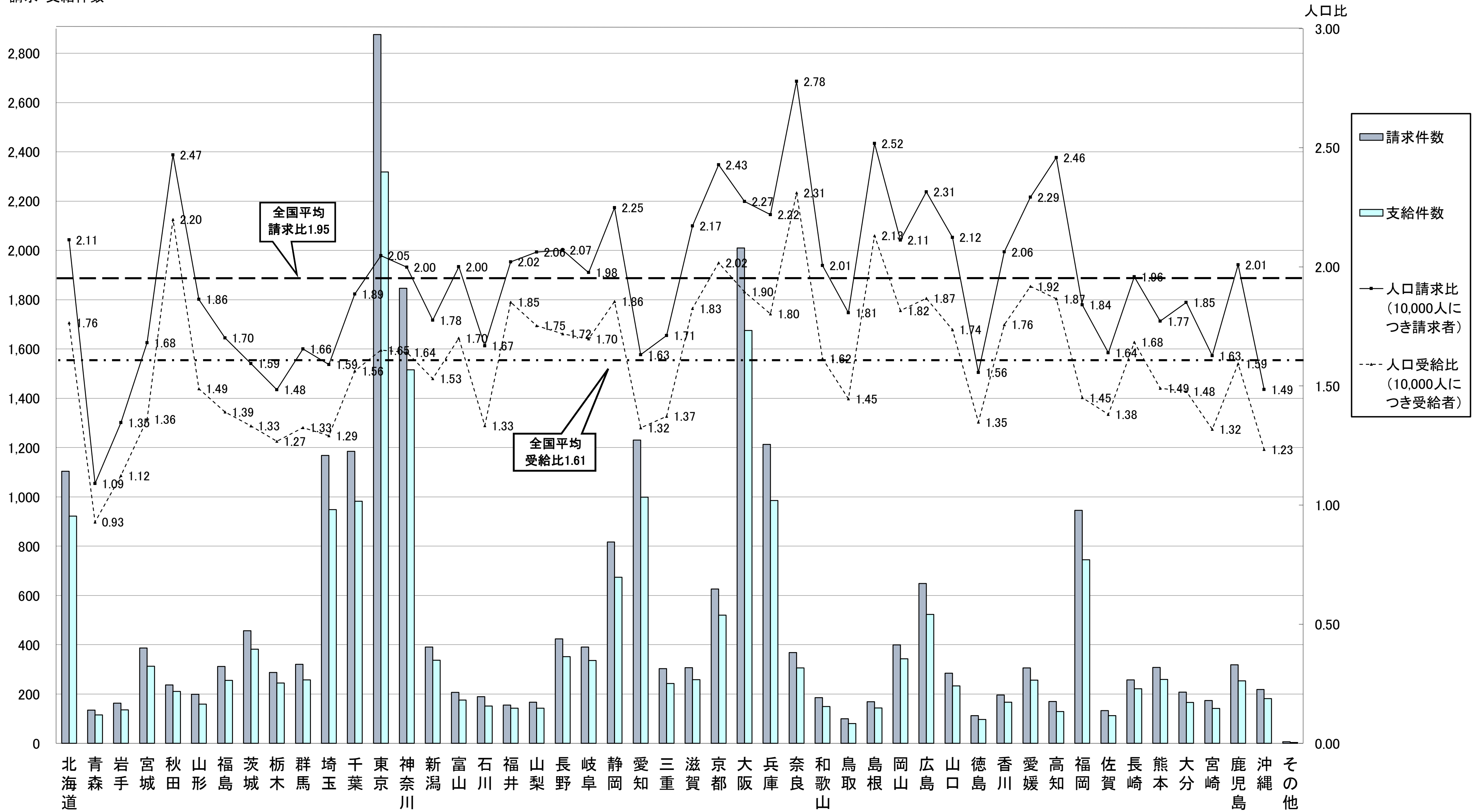
$$\text{人口請求比} = \frac{\text{請求件数(実人員)}}{\text{人口}} \times 10,000$$

5. 人口受給比は、( )内の実人員より算出。  
 \* 人口受給比とは、人口10,000人に対する受給者数をいう。

$$\text{人口受給比} = \frac{\text{支給件数(実人員)}}{\text{人口}} \times 10,000$$

### 5. 都道府県別人口に対する副作用救済給付請求・支給件数比(昭和55年度～令和3年度)(グラフ)

請求・支給件数





## 6. 副作用による健康被害の器官別大分類の内訳の推移(平成29年度～令和3年度)(表)

(単位:件数)

器官別大分類	副作用による健康被害の名称(下層語)	平成29年度	平成30年度	令和元年度	令和2年度	令和3年度※	合計
皮膚および皮下組織障害	多形紅斑、過敏症症候群、紅斑丘疹型薬疹等	522	471	475	505	419	2,392
神経系障害	低酸素脳症、脳出血、運動機能障害等	238	211	232	216	239	1,136
肝胆道系障害	肝機能障害、劇症肝炎、肝不全等	143	155	148	155	153	754
免疫系障害	アナフィラキシーショック、アナフィラキシー等	100	100	128	111	113	552
胃腸障害	結腸穿孔、出血性大腸炎、腸閉塞、出血性胃潰瘍等	96	115	116	103	106	536
呼吸器、胸郭および縦隔障害	間質性肺炎、肺塞栓症、呼吸抑制等	85	112	100	119	90	506
筋骨格系および結合組織障害	無菌性骨壊死、顎骨壊死、横紋筋融解症等	102	84	110	101	84	481
感染症および寄生虫症	腹膜炎、髄膜炎、敗血症等	94	98	72	93	81	438
血液およびリンパ系障害	無顆粒球症、血小板減少症、汎血球減少症等	64	66	61	80	62	333
生殖系および乳房障害	卵巣過剰刺激症候群等	17	10	26	51	51	155
腎および尿路障害	急性腎不全、急性腎障害、間質性腎炎、ネフローゼ症候群等	48	36	34	42	36	196
血管障害	ショック、血栓症、大動脈炎等	16	18	35	28	28	125
心臓障害	心肺停止、心室細動、心停止、心筋炎等	33	28	27	26	25	139
一般・全身障害および投与部位の状態	多臓器不全、発熱、注射部位反応、倦怠感等	22	23	25	13	21	104
代謝および栄養障害	糖尿病、低ナトリウム血症、高カルシウム血症等	31	23	17	29	18	118
眼障害	視力障害、緑内障、白内障等	16	21	26	17	13	93
臨床検査	CPK増加、QT延長等	12	19	8	4	12	55
傷害、中毒および処置合併症	中毒、輸血関連急性肺障害、子宮穿孔等	11	18	13	15	10	67
精神障害	精神症状、知覚障害、譫妄等	5	6	9	10	10	40
内分泌障害	偽アルドステロン症、抗利尿ホルモン不適合分泌症候群等	8	10	8	10	9	45
良性、悪性および詳細不明の新生物	リンパ増殖性障害、悪性リンパ腫	3	5	3	4	6	21
耳および迷路障害	感音難聴、聴覚障害	0	1	2	0	0	3
妊娠、産褥および周産期の状態	胎児ジストレス、羊水塞栓症	3	0	0	0	0	3
その他	HPVワクチン接種後の諸症状等	96	55	32	15	7	205
合計		1,765	1,685	1,707	1,747	1,593	8,497

注1) 平成29年度～令和3年度の5年間に給付が決定された請求事例(6,408件)について副作用による健康被害の名称を医薬用語集であるMedDRA/J※の器官別大分類にて集計し、名称を下層語で示した。

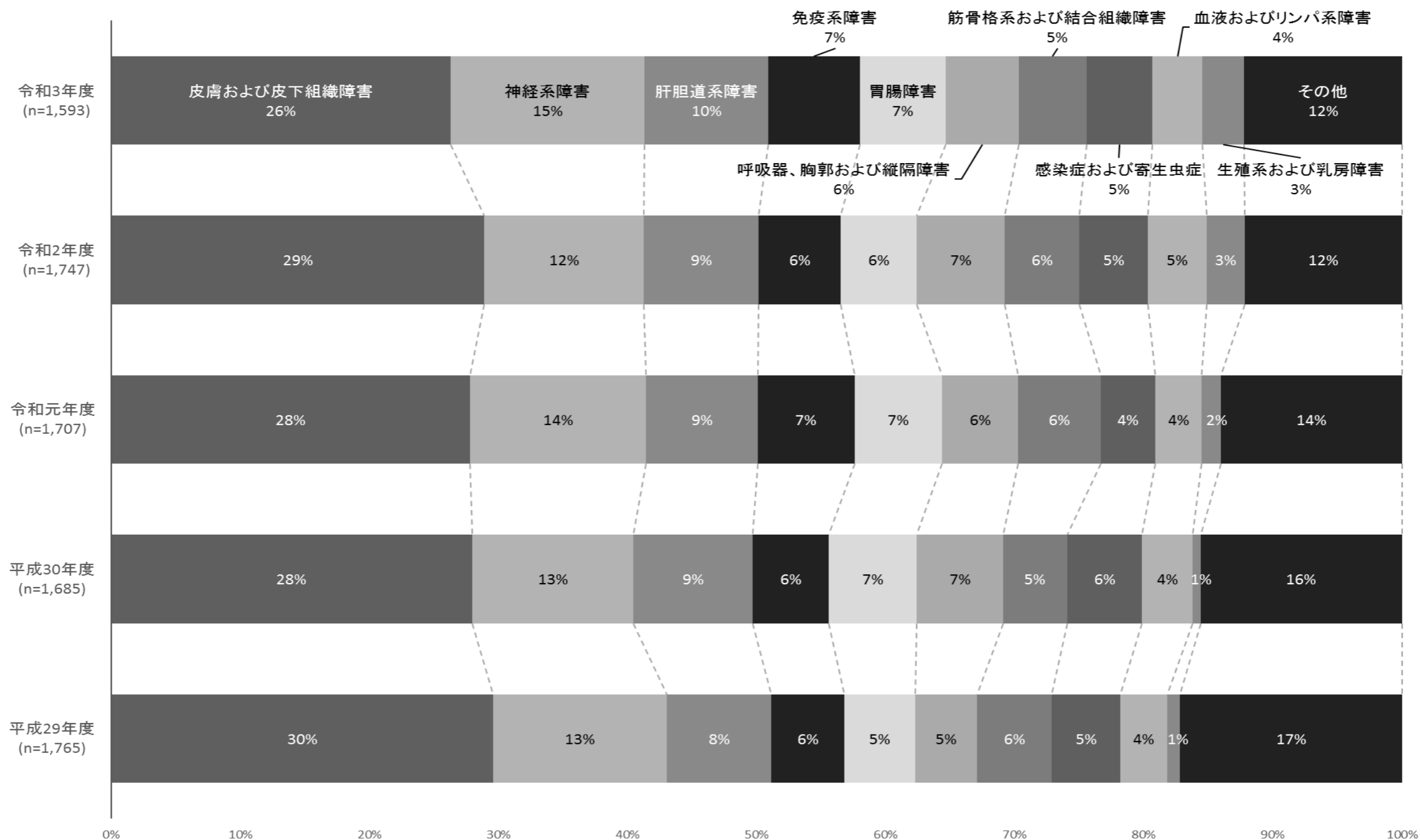
注2) 1人が複数の副作用による健康被害を有する場合があるので、支給実員数とは合致しない。

注3) HPVワクチン接種後の諸症状等については、「その他」として集計した。

※ MedDRA/JとはICH国際医薬用語集である。今回はMedDRA/JのV. 25. 0に基づき集計した。

## 7. 副作用による健康被害の器官別大分類の内訳（平成29年度～令和3年度）(グラフ)

・6. で集計した平成29年度～令和3年度に給付された請求事例(6,408件)の副作用による健康被害をMedDRA/Jの器官別大分類で集計した延べ8,497件について、年度毎に各器官別大分類が占める割合を以下に示した。



## 8. 薬効中分類別 副作用原因医薬品の推移(平成29年度～令和3年度)(表)

(単位:品目数)

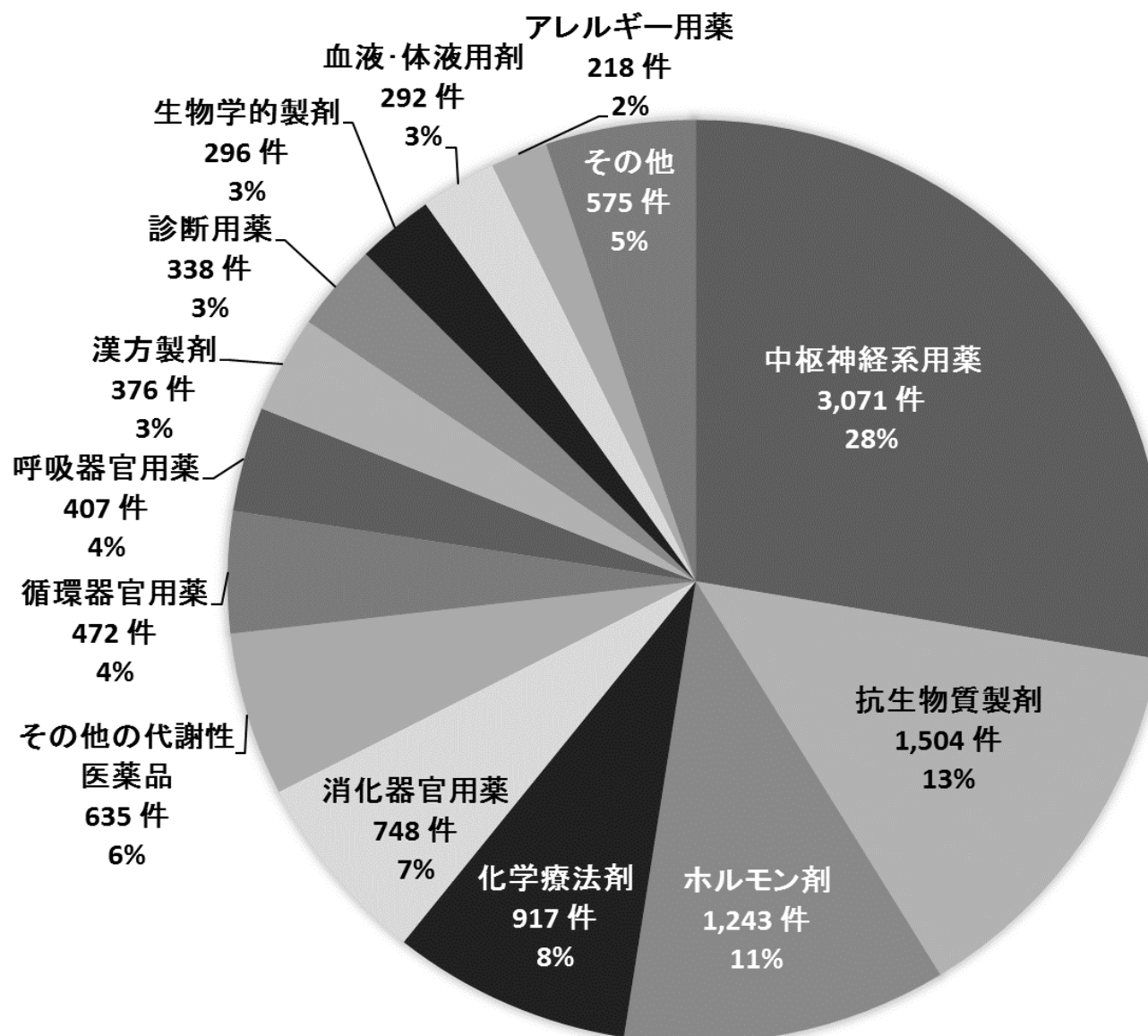
	平成29年度	平成30年度	令和元年度	令和2年度	令和3年度	合計
中枢神経系用薬	680	659	663	588	481	3,071
末梢神経系用薬	34	11	35	24	39	143
感覚器官用薬	7	3	14	6	7	37
循環器官用薬	95	111	99	90	77	472
呼吸器官用薬	86	82	112	81	46	407
消化器官用薬	167	149	162	157	113	748
ホルモン剤	170	192	258	314	309	1,243
泌尿生殖器官及び肛門用薬	10	10	9	19	15	63
外皮用薬	11	13	7	19	8	58
歯科口腔用薬	2	1	0	1	2	6
ビタミン剤	12	12	5	10	9	48
滋養強壯薬	1	2	2	2	5	12
血液・体液用剤	31	76	59	66	60	292
その他の代謝性医薬品	124	116	131	140	124	635
腫瘍用薬	5	6	8	8	7	34
放射性医薬品	0	2	0	0	0	2
アレルギー用薬	49	44	45	49	31	218
生薬	29	52	1	0	18	100
漢方製剤	69	80	71	77	79	376
その他の生薬及び漢方処方にに基づく医薬品	4	1	0	0	0	5
抗生物質製剤	310	282	326	340	246	1,504
化学療法剤	176	186	197	214	144	917
生物学的製剤	87	54	51	48	56	296
寄生動物用薬	8	11	4	6	6	35
診断用薬	73	57	67	75	66	338
その他の治療を主目的としない医薬品	3	2	5	3	1	14
アルカロイド系麻薬(天然麻薬)	1	0	1	0	0	2
非アルカロイド系麻薬	2	0	4	5	5	16
合計	2,246	2,214	2,336	2,342	1,954	11,092

注1) 平成29年度～令和3年度の5年間に給付が決定された請求事例(6,408件)の原因薬延べ11,092品目を集計したものである。

注2) 複数の医薬品により副作用を受けた事例があるので、支給実員数とは合致しない。

## 9. 副作用原因医薬品 薬効中分類内訳(平成29年度～令和3年度)(グラフ)

8. で集計した平成29年度～令和3年度に給付された請求事例(6,408件)の原因薬延べ11,092品目の薬効別分類(中分類)を対象とした。



## 10. 薬効小分類別 副作用原因医薬品の推移(平成29年度～令和3年度)(表)

(単位:品目数)

	平成29年度	平成30年度	令和元年度	令和2年度	令和3年度	合計
全身麻酔剤	7	1	8	3	4	23
催眠鎮静剤, 抗不安剤	25	25	22	23	9	104
抗てんかん剤	173	155	147	161	133	769
解熱鎮痛消炎剤	283	247	263	244	204	1241
抗パーキンソン剤	4	9	8	7	3	31
精神神経用剤	125	173	169	98	95	660
総合感冒剤	42	28	32	39	22	163
その他の中枢神経系用薬	21	21	14	13	11	80
局所麻酔剤	20	5	19	13	26	83
骨格筋弛緩剤	3	3	4	2	5	17
自律神経剤	4	2	1	3	1	11
鎮けい剤	7	1	11	6	7	32
眼科用剤	6	1	11	5	6	29
耳鼻科用剤	0	2	3	0	0	5
鎮量剤	1	0	0	1	1	3
強心剤	1	2	3	0	0	6
不整脈用剤	19	25	12	5	10	71
利尿剤	19	14	11	18	11	73
血圧降下剤	30	22	26	27	20	125
血管収縮剤	0	1	0	0	3	4
血管拡張剤	7	13	14	15	5	54
高脂血症用剤	13	32	28	24	24	121
その他の循環器用薬	6	2	5	1	4	18
呼吸促進剤	0	0	0	1	0	1
鎮咳剤	15	12	18	18	7	70
去たん剤	56	59	81	56	35	287
鎮咳去たん剤	7	6	7	3	2	25
気管支拡張剤	8	1	4	3	1	17
その他の呼吸器用薬	0	4	2	0	1	7
止しゃ剤, 整腸剤	4	3	3	1	1	12
消化性潰瘍用剤	130	109	116	124	79	558
健胃消化剤	1	0	0	4	1	6
制酸剤	1	1	0	0	1	3
下剤, 浣腸剤	4	6	6	4	4	24
利胆剤	0	0	0	1	0	1
複合胃腸剤	1	2	0	0	0	3
その他の消化器用薬	26	28	37	23	27	141

	平成29年度	平成30年度	令和元年度	令和2年度	令和3年度	合計
脳下垂体ホルモン剤	41	22	71	131	146	411
甲状腺、副甲状腺ホルモン剤	28	36	35	38	30	167
たん白同化ステロイド剤	0	0	0	0	1	1
副腎ホルモン剤	76	102	118	116	81	493
男性ホルモン剤	1	0	0	0	0	1
卵胞ホルモン及び黄体ホルモン剤	3	3	3	1	4	14
混合ホルモン剤	16	20	25	17	26	104
その他のホルモン剤(抗ホルモン剤を含む)	5	9	6	11	21	52
泌尿器用剤	0	0	0	1	0	1
生殖器用剤(性病予防剤を含む)	2	3	1	7	3	16
子宮収縮剤	0	0	0	0	1	1
避妊剤	3	4	2	9	4	22
痔疾用剤	3	0	1	0	3	7
その他の泌尿生殖器官及び肛門用薬	2	3	5	2	4	16
外皮用殺菌消毒剤	0	1	0	1	0	2
鎮痛、鎮痒、収斂、消炎剤	4	5	4	12	0	25
寄生性皮膚疾患用剤	0	2	0	0	0	2
皮膚軟化剤(腐しよく剤を含む)	1	0	0	0	0	1
その他の外皮用薬	6	5	3	6	8	28
歯科用局所麻酔剤	2	1	0	1	2	6
ビタミンA及びD剤	8	4	3	5	7	27
ビタミンB1剤	0	0	1	0	0	1
ビタミンB剤(ビタミンB1剤を除く)	3	4	0	3	0	10
ビタミンE剤	0	1	0	0	0	1
混合ビタミン剤(ビタミンA・D混合製剤を除く)	1	3	1	2	2	9
カルシウム剤	1	0	0	1	1	3
無機質製剤	0	1	2	1	4	8
その他の滋養強壯薬	0	1	0	0	0	1
血液代用剤	0	0	1	1	0	2
止血剤	3	13	11	16	4	47
血液凝固阻止剤	16	31	21	21	26	115
その他の血液・体液用薬	12	32	26	28	30	128
肝臓疾患用剤	0	2	6	3	0	11
解毒剤	1	1	3	2	7	14
習慣性中毒用剤	3	3	2	1	1	10
痛風治療剤	21	15	10	11	13	70
酵素製剤	3	2	2	3	1	11

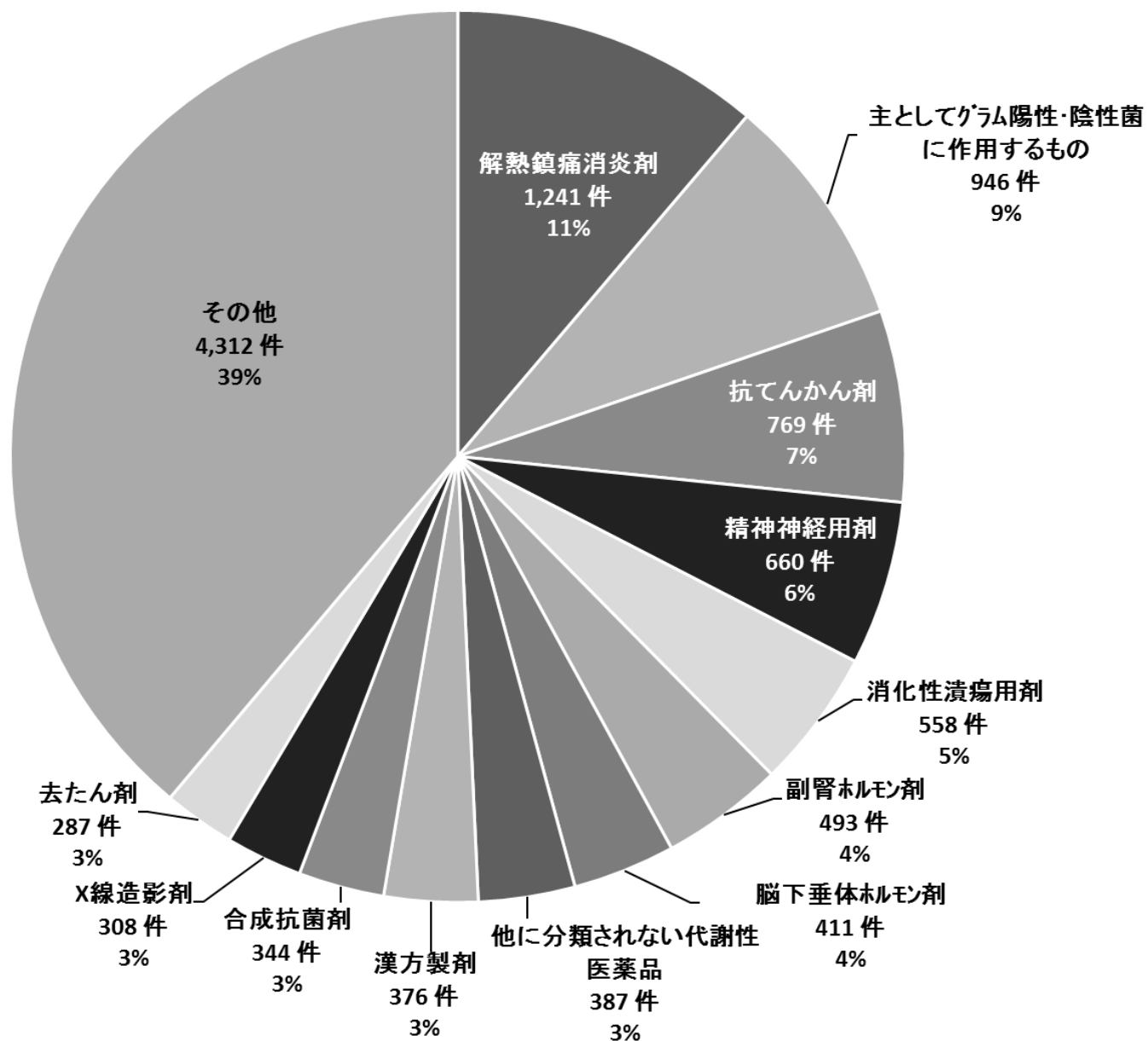
	平成29年度	平成30年度	令和元年度	令和2年度	令和3年度	合計
糖尿病用剤	31	21	28	21	30	131
総合代謝性製剤	0	0	1	0	0	1
他に分類されない代謝性医薬品	65	72	79	99	72	387
代謝拮抗剤	2	4	2	1	6	15
その他の腫瘍用薬	3	2	6	7	1	19
放射性医薬品	0	2	0	0	0	2
抗ヒスタミン剤	3	5	1	3	1	13
刺激療法剤	14	3	7	8	1	33
その他のアレルギー用薬	32	36	37	38	29	172
生薬	29	52	1	0	18	100
漢方製剤	69	80	71	77	79	376
その他の生薬及び漢方処方に基づく医薬品	4	1	0	0	0	5
主としてグラム陽性菌に作用するもの	13	9	18	16	21	77
主としてグラム陽性・陰性菌に作用するもの	186	179	202	225	154	946
主としてグラム陽性菌、マイコプラズマに作用するもの	44	32	37	36	24	173
主としてグラム陽性・陰性菌、リケッチア、クラミジアに作用するもの	9	12	19	22	16	78
主として抗酸菌に作用するもの	6	6	4	6	5	27
主としてかびに作用するもの	6	2	6	4	2	20
その他の抗生物質製剤(複合抗生物質製剤を含む)	46	42	40	31	24	183
サルファ剤	25	29	25	39	26	144
抗結核剤	17	19	10	21	12	79
合成抗菌剤	74	75	87	64	44	344
抗ウイルス剤	28	24	32	31	20	135
その他の化学療法剤	32	39	43	59	42	215
ワクチン類	84	44	41	39	48	256
血液製剤類	2	9	4	7	4	26
混合生物学的製剤	0	0	0	1	1	2
その他の生物学的製剤	1	1	6	1	3	12
抗原虫剤	7	11	4	6	6	34
駆虫剤	1	0	0	0	0	1
X線造影剤	68	52	54	73	61	308
機能検査用試薬	2	1	2	0	0	5
その他の診断用薬	3	4	11	2	5	25
他に分類されない治療を主目的としない医薬品	3	2	5	3	1	14
あへんアルカロイド系麻薬	1	0	1	0	0	2
合成麻薬	2	0	4	5	5	16
合計	2,246	2,214	2,336	2,342	1,954	11,092

注1)平成29年度～令和3年度の5年間に給付が決定された請求事例(6,408件)の原因薬延べ11,092品目を集計したものである。

注2)複数の医薬品により副作用を受けた事例があるので、支給実員数とは合致しない。

# 11. 副作用原因医薬品 薬効小分類内訳(平成29年度～令和3年度)(グラフ)

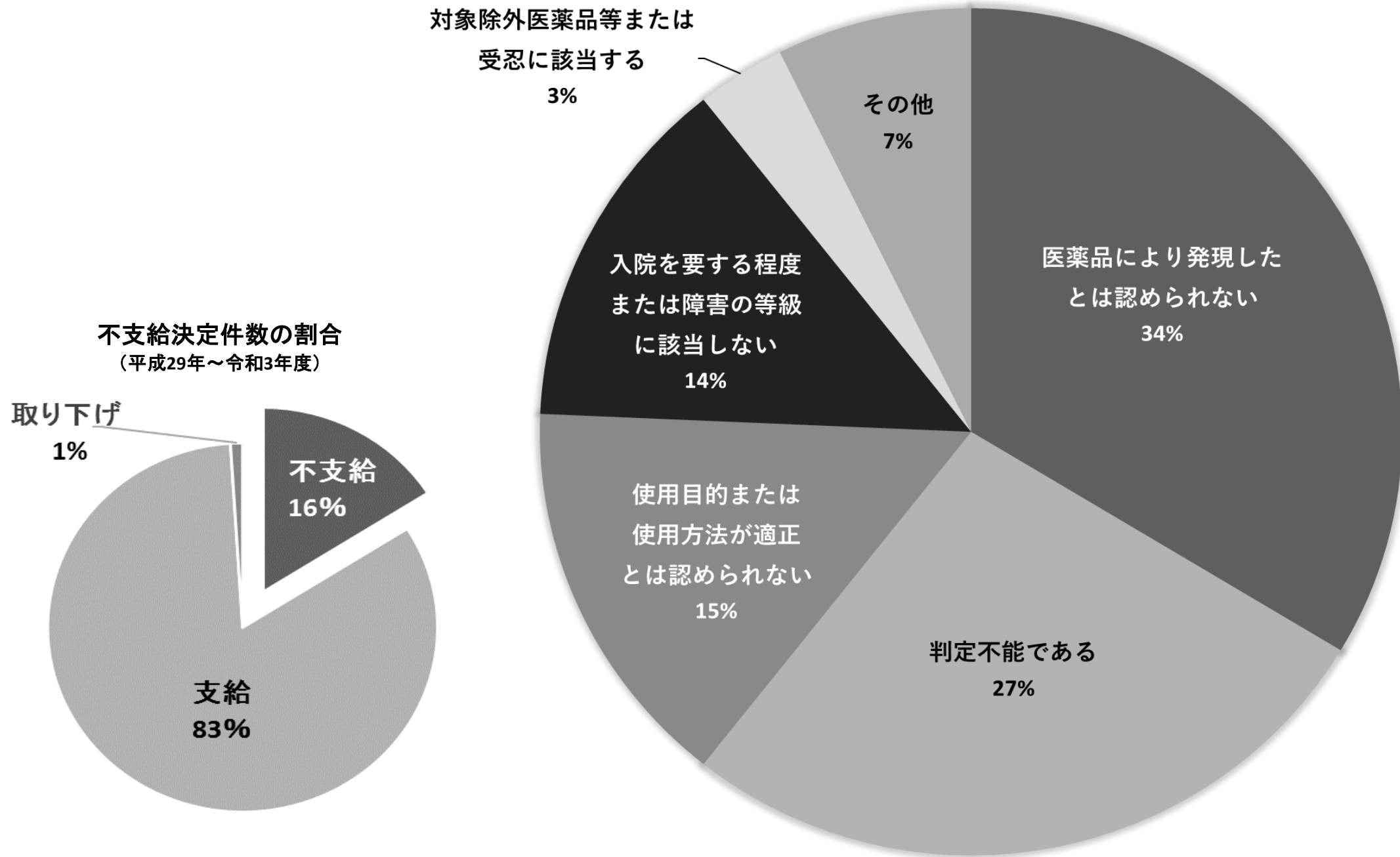
10. で集計した平成29年度～令和3年度に給付された請求事例(6,408件)の原因薬延べ11,092品目の薬効別分類(小分類)を対象とした。





## 12. 不支給理由の内訳(平成29年度～令和3年度)(グラフ)

平成29年度～令和3年度に決定された事例 7,710件のうち、不支給決定された1,259件について、不支給の理由の内訳をグラフに示した。



13. 感染救済給付業務（平成16年度～令和3年度）（表）

I 感染救済給付件数の推移

年 度	請求件数		取下线数		支給件数		不支給件数	
	件数	( )	件数	( )	件数	( )	件数	( )
平成16年度	5	(4)	0	(0)	2	(1)	0	(0)
平成17年度	5	(5)	0	(0)	3	(3)	3	(3)
平成18年度	6	(5)	0	(0)	7	(6)	0	(0)
平成19年度	9	(9)	0	(0)	3	(3)	2	(2)
平成20年度	13	(13)	0	(0)	6	(6)	5	(5)
平成21年度	6	(5)	0	(0)	8	(8)	2	(2)
平成22年度	6	(6)	0	(0)	6	(6)	1	(0)
平成23年度	9	(8)	0	(0)	3	(3)	4	(3)
平成24年度	4	(4)	0	(0)	4	(4)	2	(2)
平成25年度	7	(7)	0	(0)	4	(4)	0	(0)
平成26年度	3	(3)	0	(0)	6	(6)	1	(1)
平成27年度	6	(5)	0	(0)	1	(1)	1	(1)
平成28年度	1	(1)	0	(0)	3	(3)	2	(1)
平成29年度	3	(2)	0	(0)	2	(2)	0	(0)
平成30年度	7	(7)	0	(0)	6	(6)	1	(0)
令和元年度	0	(0)	0	(0)	2	(2)	0	(0)
令和2年度	2	(1)	0	(0)	0	(0)	1	(0)
令和3年度	0	(0)	0	(0)	1	(1)	0	(0)
累計	92	(85)	0	(0)	67	(65)	25	(20)

(注) 件数は請求者ベースであるが、( ) は実人員である。

- ・請求者ベース…最初の請求時に降に再び同一の原因による請求があった場合も1件として計上する。
- ・実人員…最初の請求時に降に再び同一の原因による請求があった場合は新たに1件として計上しない。

II 感染救済給付の種類別請求件数・支給額等の推移

年 度	医 療 費				医 療 手 当				障 害 年 金				障 害 児 養 育 年 金			
	請求件数	支給件数	不支給件数	支給額(千円)	請求件数	支給件数	不支給件数	支給額(千円)	請求件数	支給件数	不支給件数	支給額(千円)	請求件数	支給件数	不支給件数	支給額(千円)
平成16年度	5	2	0	161	5	2	0	142	0	0	0	0	0	0	0	0
平成17年度	5	3	3	475	5	3	3	249	0	0	0	0	0	0	0	0
平成18年度	5	6	0	473	5	6	0	497	0	0	0	0	0	0	0	0
平成19年度	7	3	1	102	8	3	1	352	1	0	1	0	0	0	0	0
平成20年度	11	5	5	204	13	6	5	386	0	0	0	0	0	0	0	0
平成21年度	5	6	1	375	6	8	2	567	0	0	0	0	0	0	0	0
平成22年度	5	5	1	425	5	5	1	384	1	0	1	0	0	0	0	0
平成23年度	6	3	2	213	8	3	3	282	0	0	0	0	1	0	1	0
平成24年度	2	2	2	83	4	4	2	282	0	0	0	0	0	0	0	0
平成25年度	6	3	0	258	7	4	0	356	0	0	0	0	0	0	0	0
平成26年度	2	5	1	336	3	6	1	566	0	0	0	0	0	0	0	0
平成27年度	5	1	0	0	5	1	1	170	0	0	0	0	0	0	0	0
平成28年度	1	3	1	92	1	3	1	210	0	0	0	0	0	0	0	0
平成29年度	1	2	0	339	2	2	0	248	0	0	0	0	1	0	0	0
平成30年度	7	5	0	155	7	6	0	251	0	0	0	0	0	0	1	0
令和元年度	0	2	0	180	0	2	0	178	0	0	0	0	0	0	0	0
令和2年度	2	0	1	2	2	0	1	36	0	0	0	0	0	0	0	0
令和3年度	0	1	0	133	0	1	0	111	0	0	0	0	0	0	0	0
累計	75	57	18	4,006	86	65	21	5,266	2	0	2	0	2	0	2	0

年 度	遺 族 年 金				遺 族 一 時 金				葬 祭 料				合 計			
	請求件数	支給件数	不支給件数	支給額(千円)	請求件数	支給件数	不支給件数	支給額(千円)	請求件数	支給件数	不支給件数	支給額(千円)	請求件数	支給件数	不支給件数	支給額(千円)
平成16年度	0	0	0	0	1	0	0	0	1	0	0	0	12	4	0	302
平成17年度	0	0	0	0	0	0	1	0	0	0	1	0	10	6	8	724
平成18年度	1	1	0	1,387	0	0	0	0	1	1	0	199	12	14	0	2,556
平成19年度	0	0	0	2,378	0	0	0	0	0	0	0	0	16	6	3	2,833
平成20年度	0	0	0	2,378	1	1	0	7,135	1	1	0	199	26	13	10	10,302
平成21年度	0	0	0	2,378	0	0	0	0	0	0	0	0	11	14	3	3,320
平成22年度	0	0	0	2,378	1	1	0	7,160	1	1	0	193	13	12	3	10,540
平成23年度	0	0	0	2,370	0	0	0	0	0	0	0	0	15	6	6	2,865
平成24年度	0	0	0	2,362	0	0	0	0	0	0	0	0	6	6	4	2,726
平成25年度	0	0	0	2,353	1	0	0	0	1	0	0	0	15	7	0	2,967
平成26年度	1	0	1	2,338	1	0	1	0	2	0	2	0	9	11	6	3,239
平成27年度	2	0	0	2,393	0	0	1	0	2	0	1	0	14	2	3	2,563
平成28年度	0	0	1	1,005	0	0	0	0	0	0	1	0	2	6	4	1,306
平成29年度	0	0	1	0	0	0	0	0	0	0	1	0	4	4	2	587
平成30年度	0	0	0	0	1	1	0	7,225	1	1	0	206	16	13	1	7,838
令和元年度	0	0	0	0	0	0	0	0	0	0	0	0	0	4	0	358
令和2年度	1	0	1	0	1	0	0	0	2	0	1	0	8	0	4	38
令和3年度	0	0	0	0	0	0	0	0	0	0	0	0	0	2	0	244
累計	5	1	4	23,720	7	3	3	21,520	12	4	7	797	189	130	57	55,308

- (注) 1. この表の請求件数等は、1給種1件としたものであり、「感染救済給付件数」とは一致しない。  
2. 支給額については、単位未満は四捨五入してあるので、数値の合計は必ずしも一致しない。

III 感染による疾病の名称（症状）別内訳の推移

年 度	感染による疾病の名称	ウイルス感染による健康被害	細菌感染による健康被害
		件数	件数
平成16年度		2	0
平成17年度		3	0
平成18年度		4	3
平成19年度		2	1
平成20年度		5	1
平成21年度		6	2
平成22年度		6	0
平成23年度		2	1
平成24年度		4	0
平成25年度		3	1
平成26年度		5	1
平成27年度		1	0
平成28年度		2	1
平成29年度		1	1
平成30年度		4	2
令和元年度		1	1
令和2年度		0	0
令和3年度		1	0
累計		52	15

(注) 平成16年度から令和3年度に給付が決定された事例を集計したものである。

IV 感染原因生物由来製品数の推移

年 度	原因生物由来製品	輸血用血液製剤
		件数
平成16年度		2
平成17年度		3
平成18年度		7
平成19年度		3
平成20年度		6
平成21年度		8
平成22年度		6
平成23年度		3
平成24年度		4
平成25年度		4
平成26年度		6
平成27年度		1
平成28年度		3
平成29年度		2
平成30年度		6
令和元年度		2
令和2年度		0
令和3年度		1
累計		67

(注) 平成16年度から令和3年度に給付が決定された事例を集計したものである。

14. 副作用拠出金及び感染拠出金収納状況(表)

I 副作用拠出金(昭和54年度～令和3年度)

(各年度末現在)

年 度	許可医薬品製造販売業者*1		薬局製造販売医薬品製造販売業者*2		合計金額 百万円	拠出金率 /1,000
	納付者数 者	金 額 百万円	納付者数 者	金 額 百万円		
昭和54年度	1,231	74	18,070	18	92	0.02
昭和55年度	1,225	3,745	18,183	18	3,763	1.00
昭和56年度	1,250 (8)	1,275 (3)	18,267	19	1,294	0.30
昭和57年度	1,176 (15)	466 (11)	18,359	19	485	0.10
昭和58年度	1,158 (32)	563 (53)	18,302	19	582	0.10
昭和59年度	1,162 (57)	573 (52)	18,546	19	592	0.10
昭和60年度	1,166 (47)	580 (59)	18,459	19	599	0.10
昭和61年度	1,158 (57)	631 (79)	18,591	19	650	0.10
昭和62年度	1,152 (60)	726 (101)	18,528	19	745	0.10
昭和63年度	1,135 (60)	225 (94)	18,438	19	244	0.02
平成元年度	1,138 (72)	269 (124)	18,090	18	287	0.02
平成2年度	1,131 (71)	291 (144)	17,671	18	309	0.02
平成3年度	1,137 (82)	531 (133)	17,488	18	549	0.05
平成4年度	1,105 (71)	571 (157)	17,443	18	589	0.05
平成5年度	1,074 (84)	563 (166)	17,050	17	580	0.05
平成6年度	1,067 (87)	557 (147)	16,746	17	574	0.05
平成7年度	1,033 (81)	556 (134)	16,505	17	573	0.05
平成8年度	1,004 (85)	587 (164)	16,006	16	603	0.05
平成9年度	963 (85)	581 (168)	13,847	14	595	0.05
平成10年度	953 (102)	975 (214)	13,455	13	988	0.10
平成11年度	947 (106)	1,002 (268)	12,988	13	1,015	0.10
平成12年度	924 (113)	907 (166)	12,193 (1)	12 (0)	919	0.10
平成13年度	894 (106)	953 (237)	11,794	12	965	0.10
平成14年度	851 (112)	1,094 (328)	11,436	11	1,105	0.10
平成15年度	842 (113)	2,596 (292)	11,095	11	2,607	0.30
平成16年度	833 (115)	2,844 (423)	10,550 (1)	11 (0)	2,855	0.30
平成17年度	787 (116)	2,923 (425)	9,993	10	2,933	0.30
平成18年度	778 (150)	3,240 (653)	8,968	9	3,249	0.30
平成19年度	762 (125)	3,049 (536)	8,309	8	3,057	0.30
平成20年度	752 (140)	3,722 (576)	8,015	8	3,730	0.35
平成21年度	742 (133)	3,783 (496)	7,598	8	3,790	0.35
平成22年度	716 (131)	3,984 (474)	7,082	7	3,991	0.35
平成23年度	713 (143)	4,330 (637)	6,694	7	4,337	0.35
平成24年度	688 (136)	4,548 (581)	6,186	6	4,554	0.35
平成25年度	688 (137)	3,590 (514)	5,866	6	3,596	0.27
平成26年度	692 (143)	3,852 (570)	5,658	6	3,857	0.27
平成27年度	688 (150)	3,841 (635)	5,439	5	3,847	0.27
平成28年度	693 (145)	4,193 (694)	4,974 (1)	5 (0)	4,198	0.27
平成29年度	679 (156)	4,116 (841)	4,638	5	4,120	0.27
平成30年度	680 (157)	4,179 (920)	4,273	4	4,184	0.27
令和元年度	674 (162)	3,806 (667)	4,113 (1)	4 (0)	3,810	0.27
令和2年度	665 (159)	3,910 (727)	3,982 (1)	4 (0)	3,914	0.27
令和3年度	670 (164)	3,617 (599)	3,882 (1)	4 (0)	3,621	0.27

II 感染拠出金(平成16年度～令和3年度)

(各年度末現在)

年 度	許可生物由来製品製造販売業者等*3		拠出金率 /1,000
	納付者数 者	金 額 百万円	
平成16年度	108	554	1.00
平成17年度	105 (1)	553 (0)	1.00
平成18年度	101 (1)	556 (0)	1.00
平成19年度	98 (1)	574 (8)	1.00
平成20年度	96 (1)	620 (0)	1.00
平成21年度	97 (1)	631 (3)	1.00
平成22年度	93 (1)	693 (0)	1.00
平成23年度	92 (1)	785 (3)	1.00
平成24年度	92 (1)	866 (0)	1.00
平成25年度	94 (1)	869 (0)	1.00
平成26年度	92 (1)	93 (0)	0.10
平成27年度	96 (1)	93 (0)	0.10
平成28年度	100 (1)	102 (0)	0.10
平成29年度	100 (1)	110 (0)	0.10
平成30年度	100 (1)	118 (0)	0.10
令和元年度	103 (1)	128 (3)	0.10
令和2年度	104 (1)	142 (0)	0.10
令和3年度	109 (1)	147 (0)	0.10

(注) ( )内書は付加拠出金の再掲であり、金額の百万円未満の端数処理は、四捨五入としている。

\*1 平成26年度以前は医薬品製造販売業者を表し、平成27年度以後は許可医薬品製造販売業者及び副作用拠出金に係る許可再生医療等製品製造販売業者を表している。

\*2 平成21年度以前は薬局医薬品製造販売業者を表し、平成22年度以後は薬局製造販売医薬品製造販売業者を表している。

\*3 平成26年度以前は許可生物由来製品製造販売業者を表し、平成27年度以後は許可生物由来製品製造販売業者及び感染拠出金に係る許可再生医療等製品製造販売業者を表している。

15. 救済制度に係る相談件数の推移（昭和55年度～令和3年度）（表）

年 度	内 訳										合 計
	給 付 連 関	(相 談 者 内 訳)						制 度 会	そ の 他	感 染 救 済 関 連	
		本 人	家 族	知 人 ( 弁 護 士 を 含 む )	医 療 関 係 者	行 政 関 係 者	製 薬 企 業				
昭和55年度	94	39	29	3	13	7	3	4	13	—	111
昭和56年度	139	48	43	6	30	5	7	57	22	—	218
昭和57年度	157	51	50	8	35	8	5	158	61	—	376
昭和58年度	324	126	82	12	53	26	25	193	100	—	617
昭和59年度	414	154	108	23	87	20	22	182	147	—	743
昭和60年度	356	121	91	17	96	13	18	126	128	—	610
昭和61年度	293	95	47	16	87	12	36	152	140	—	585
昭和62年度	358	123	73	23	113	5	21	344	219	—	921
昭和63年度	453	167	118	28	104	11	25	1,134	345	—	1,932
平成元年度	333	88	74	22	117	12	20	423	295	—	1,051
平成2年度	488	142	135	22	155	10	24	446	480	—	1,414
平成3年度	440	129	100	26	148	14	23	463	273	—	1,176
平成4年度	372	112	88	32	107	18	15	229	255	—	856
平成5年度	435	161	106	26	115	9	18	287	482	—	1,204
平成6年度	363	106	94	29	109	3	22	407	305	—	1,075
平成7年度	398	117	104	34	113	8	22	545	510	—	1,453
平成8年度	665	320	175	20	130	6	14	1,115	855	—	2,635
平成9年度	534	156	130	25	177	5	41	466	964	—	1,964
平成10年度	979	406	149	58	303	12	51	408	225	—	1,612
平成11年度	853	308	178	20	287	11	49	397	204	—	1,454
平成12年度	991	340	213	45	321	11	61	450	195	—	1,636
平成13年度	1,043	314	279	44	335	11	60	281	89	—	1,413
平成14年度	1,345	391	357	31	442	15	109	369	23	—	1,737
平成15年度	1,559	558	460	39	426	8	68	3,326	453	—	5,338
平成16年度	1,571	488	459	41	502	13	68	1,466	745	129 (38)	3,911 (38)
平成17年度	1,219	471	357	18	326	11	36	1,705	1,240	143	4,307
平成18年度	983	451	300	10	211	1	10	3,946	1,373	125	6,427
平成19年度	866	381	337	6	133	2	7	4,195	1,702	494	7,257
平成20年度	891	474	297	5	105	2	8	6,545	9,559	301	17,296
平成21年度	895	476	340	1	78	0	0	4,336	29,206	301	34,738
平成22年度	1,144	604	406	11	119	3	1	3,236	11,588	155	16,123
平成23年度	983	523	357	7	90	4	2	3,433	17,090	71	21,577
平成24年度	1,446	795	542	11	92	5	1	3,445	17,348	85	22,324
平成25年度	1,625	916	607	6	89	4	3	3,663	16,438	117	21,843
平成26年度	1,738	993	675	7	58	4	1	4,178	15,268	116	21,300
平成27年度	2,253	984	1,166	8	78	16	1	5,080	16,368	103	23,804
平成28年度	2,001	1,056	835	28	69	12	1	4,423	14,430	77	20,931
平成29年度	1,728	934	695	12	82	5	0	3,857	11,332	77	16,994
平成30年度	1,896	1,090	701	10	89	4	2	4,441	10,389	60	16,786
令和元年度	1,994	1,164	730	14	83	1	2	4,844	10,083	64	16,985
令和2年度	1,679	979	600	12	82	4	2	4,259	11,061	54	17,053
令和3年度	1,622	934	610	19	54	5	0	4,306	10,615	49	16,592
合計	39,920	18,285	13,297	835	6,243	356	904	83,320	212,618	2,521 (38)	338,379 (38)

注：（ ）については、相談窓口以外に相談のあった件数（内数）

16. 受託支払事業 支払状況(昭和54年度～令和3年度)(表)

(単位:千円)

年 度	製 薬 企 業 分			国 庫 分	合 計	年 度 末 受 給 者 数 (人)
	健康管理手当	介 護 費 用	小 計	介 護 費 用		
昭和54年度～ 平成10年度	36,633,955	10,541,910	47,175,865	3,676,741	50,852,606	
平成11年度	1,663,518	401,735	2,065,253	168,086	2,233,339	3,187
平成12年度	1,599,072	389,414	1,988,486	159,936	2,148,422	3,062
平成13年度	1,541,965	378,809	1,920,774	153,439	2,074,213	2,941
平成14年度	1,475,029	366,010	1,841,039	143,957	1,984,996	2,816
平成15年度	1,417,469	349,933	1,767,402	134,427	1,901,829	2,713
平成16年度	1,359,056	342,357	1,701,413	127,920	1,829,332	2,598
平成17年度	1,305,168	330,086	1,635,254	122,520	1,757,774	2,504
平成18年度	1,251,622	315,027	1,566,649	116,850	1,683,500	2,381
平成19年度	1,191,245	299,108	1,490,353	110,781	1,601,134	2,269
平成20年度	1,140,517	284,981	1,425,498	106,247	1,531,745	2,180
平成21年度	1,089,491	268,749	1,358,240	99,485	1,457,724	2,075
平成22年度	1,031,376	250,946	1,282,322	93,300	1,375,622	1,960
平成23年度	975,567	241,890	1,217,457	88,872	1,306,329	1,855
平成24年度	924,669	233,050	1,157,718	83,650	1,241,368	1,748
平成25年度	864,462	219,630	1,084,092	76,902	1,160,994	1,639
平成26年度	811,727	201,919	1,013,646	69,346	1,082,992	1,533
平成27年度	757,285	185,319	942,604	63,532	1,006,135	1,428
平成28年度	709,290	176,639	885,929	56,899	942,828	1,319
平成29年度	651,047	154,037	805,084	50,267	855,351	1,221
平成30年度	606,580	146,219	752,799	46,893	799,692	1,134
令和元年度	570,615	136,670	707,285	44,049	751,334	1,060
令和2年度	530,054	125,194	655,248	40,290	695,538	980
令和3年度	492,768	114,376	607,144	35,857	643,001	905
累 計	60,593,547	16,454,008	77,047,554	5,870,246	82,917,798	

(注) 金額については、単位未満を四捨五入したため、各事業年度の数値の合計は必ずしも累計に一致しない。

17. 調査研究事業に係る申請件数・支給額等(平成5年度～令和3年度)(表)

年 度	申 請 件 数 (件)	認 定 件 数 (件)	非 認 定 件 数 (件)	給付対象者数 (人)	支 給 額 (千円)
平成5年度～ 平成11年度	911	4,160 (3,264)	15	4,160	1,907,761
平成12年度	10	680 (673)	0	680	355,974
平成13年度	8	667 (656)	0	667	357,333
平成14年度	12	673 (661)	0	673	360,489
平成15年度	6	662 (656)	0	662	355,343
平成16年度	5	647 (644)	0	647	348,446
平成17年度	1	638 (635)	0	638	341,017
平成18年度	2	618 (616)	0	618	334,653
平成19年度	2	603 (601)	0	603	327,857
平成20年度	2	586 (584)	0	586	320,122
平成21年度	0	566 (566)	0	566	313,676
平成22年度	4	562 (558)	0	562	309,355
平成23年度	0	547 (547)	0	547	302,763
平成24年度	0	540 (540)	0	540	297,790
平成25年度	2	529 (529)	0	529	292,349
平成26年度	1	524 (522)	0	524	288,736
平成27年度	1	520 (519)	0	520	290,935
平成28年度	0	513 (513)	0	513	288,703
平成29年度	1	509 (508)	0	509	283,700
平成30年度	0	496 (496)	0	496	280,062
令和元年度	1	491 (490)	0	491	280,805
令和2年度	4	486 (483)	0	486	277,292
令和3年度	1	481 (479)	0	481	274,590
累 計	974	16,698 (15,740)	15	16,698	8,789,751

- (注) 1. 認定件数欄の( )内については、継続して認定した者で内数の件数である。  
2. 認定件数欄の累計については、実人員数を計上している。  
3. 支給額については、単位未満を四捨五入したものである。

18. 健康管理支援事業に係る請求件数・支給額等(平成8年度～令和3年度)(表)

年 度	請 求 件 数 (件)	支 給 件 数 (件)	不 支 給 件 数 (件)	給付対象者数 (人)	支 給 額 (千円)
平成8年度～ 平成11年度	179 (132)	172 (132)	3	521	829,800
平成12年度	12 (2)	12 (2)	0	129	226,950
平成13年度	4 (0)	2 (0)	1	131	225,000
平成14年度	3 (0)	4 (0)	1	127	221,400
平成15年度	4 (0)	3 (0)	0	124	212,400
平成16年度	7 (0)	6 (0)	0	122	210,600
平成17年度	3 (0)	5 (0)	0	121	210,300
平成18年度	4 (0)	3 (0)	0	120	210,000
平成19年度	5 (0)	4 (0)	1	117	224,796
平成20年度	8 (0)	7 (0)	1	121	211,800
平成21年度	1 (0)	1 (0)	1	120	210,600
平成22年度	5 (0)	2 (0)	0	116	206,100
平成23年度	2 (0)	3 (0)	1	115	210,000
平成24年度	2 (0)	1 (0)	0	112	199,500
平成25年度	1 (0)	2 (0)	0	112	199,650
平成26年度	0 (0)	0 (0)	0	110	197,400
平成27年度	1 (0)	1 (0)	1	110	197,400
平成28年度	3 (0)	1 (0)	0	111	199,650
平成29年度	6 (0)	8 (0)	0	119	209,700
平成30年度	2 (0)	2 (0)	0	120	213,450
令和元年度	2 (0)	0 (0)	0	119	213,300
令和2年度	2 (0)	2 (0)	0	120	213,600
令和3年度	3 (0)	2 (0)	0	120	215,700
累 計	259 (134)	243 (134)	10	3,137	5,469,096

(注) 1. ( )内は、特別手当の受給者であった者で内数の件数である。  
2. 支給額については、単位未満を四捨五入したものである。

19. 受託給付事業に係る種類別請求件数・支給額等(昭和63年度～令和3年度)(表)

	年 度 (年度)	請 求 件 数 (件)	支 給 件 数 (件)	不 支 給 件 数 (件)	給 付 対 象 者 数 (人)	支 給 額 (千円)
医 療 手 当	昭和63～平成28	251	238	6	238	25,605
	平成29	0	0	0	0	0
	平成30	0	0	0	0	0
	令和元	0	0	0	0	0
	令和2	0	0	0	0	0
	令和3	0	0	0	0	0
	累 計	251	238	6	238	25,605
特 別 手 当	昭和63～平成28	436	364	51	959	1,749,087
	平成29	1	0	0	3	9,565
	平成30	0	0	0	3	9,612
	令和元	0	0	0	3	9,713
	令和2	0	0	0	3	9,760
	令和3	0	0	0	3	9,760
	累 計	437	364	51	974	1,797,497
遺 族 見 舞 金	昭和63～平成28	106	101	2	583	1,308,697
	平成29	0	0	0	0	0
	平成30	0	0	0	0	0
	令和元	0	0	0	0	0
	令和2	0	0	0	0	0
	令和3	0	0	0	0	0
	累 計	106	101	2	583	1,308,697
遺 族 一 時 金	昭和63～平成28	242	237	5	235	1,562,121
	平成29	0	0	0	0	0
	平成30	0	0	0	0	0
	令和元	0	0	0	0	0
	令和2	0	0	0	0	0
	令和3	0	0	0	0	0
	累 計	242	237	5	235	1,562,121
葬 祭 料	昭和63～平成28	357	349	6	342	48,479
	平成29	0	0	0	0	0
	平成30	0	0	0	0	0
	令和元	0	0	0	0	0
	令和2	0	0	0	0	0
	令和3	0	0	0	0	0
	累 計	357	349	6	342	48,479
合 計	昭和63～平成28	1,392	1,289	70	2,357	4,693,989
	平成29	1	0	0	3	9,565
	平成30	0	0	0	3	9,612
	令和元	0	0	0	3	9,713
	令和2	0	0	0	3	9,760
	令和3	0	0	0	3	9,760
	累 計	1,393	1,289	70	2,372	4,742,399

- (注) 1. この表の請求件数は、1給種1件としたものである。  
 2. 支給額については、単位未満を四捨五入したため、個々の数字の合計は必ずしも累計に一致しない。



## 20. 受託給付業務に係る相談件数の推移(昭和63年度～令和3年度)(表)

(単位:件)

年 度	調 査 研 究 事 業	健康管理支援事業	受 託 給 付 事 業	合 計
昭和63年度～ 平成11年度	1,539	187	1,681	3,407
平成12年度	178	37	24	239
平成13年度	225	52	4	281
平成14年度	235	45	2	282
平成15年度	170	44	2	216
平成16年度	255	46	5	306
平成17年度	285	46	8	339
平成18年度	355	57	2	414
平成19年度	260	60	9	329
平成20年度	221	40	4	265
平成21年度	172	41	2	215
平成22年度	173	38	1	212
平成23年度	134	24	2	160
平成24年度	60	12	0	72
平成25年度	88	7	0	95
平成26年度	173	20	0	193
平成27年度	124	16	0	140
平成28年度	114	10	4	128
平成29年度	178	90	3	271
平成30年度	117	43	0	160
令和元年度	147	49	4	200
令和2年度	149	37	0	186
令和3年度	125	47	2	174
累 計	5,477	1,048	1,759	8,284

21. 特定救済業務に係る受給者等の推移(平成19年度～令和3年度)(表)

I 受給者等の推移(平成19年度～令和3年度)

区分	受給者数	支給額	相談件数
	(うち追加受給者数)	(うち追加支給額)	
	人	千円	件
平成19年度	108	2,360,000	16,814
平成20年度	660 (4)	13,632,000 (68,000)	3,607
平成21年度	661 (22)	13,748,000 (272,000)	894
平成22年度	305 (20)	6,293,000 (324,000)	1,286
平成23年度	220 (20)	4,732,000 (268,000)	674
平成24年度	129 (28)	2,624,000 (488,000)	982
平成25年度	133 (18)	2,888,000 (332,000)	473
平成26年度	95 (20)	2,100,000 (368,000)	660
平成27年度	60 (14)	1,308,000 (252,000)	834
平成28年度	60 (14)	1,156,000 (208,000)	1,087
平成29年度	48 (13)	1,020,000 (224,000)	2,508
平成30年度	70 (12)	1,416,000 (216,000)	1,189
令和元年度	55 (15)	1,232,000 (252,000)	1,199
令和2年度	46 (5)	1,108,000 (100,000)	1,250
令和3年度	38 (7)	788,000 (128,000)	944
合計	2,688 (212)	56,405,000 (3,500,000)	34,401

(注)平成19年度については、平成20年1月16日 業務開始以降のものである。

II 特定救済拠出金収納状況(平成21年度～令和3年度)(表)

区分	納付者数	金額
	者	千円
平成21年度	2	12,679,500
平成22年度	2	6,146,117
平成23年度	2	2,116,800
平成24年度	1	947,000
平成25年度	1	959,620
平成26年度	2	618,800
平成27年度	1	537,900
平成28年度	1	1,061,900
平成29年度	1	296,800
平成30年度	2	1,564,900
令和元年度	2	414,067
令和2年度	2	334,033
令和3年度	1	190,933
合計		27,868,370