



家庭用 医薬品 & 医療機器の ご相談にお答えします



ジェネリック医薬品は
何が違うのですか？



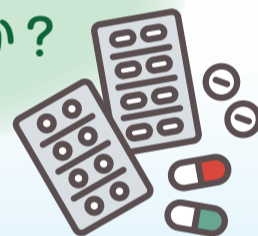
この薬に使用期限は
ありますか？



この家庭用医療機器は
どのような効果が
ありますか？



この薬の飲み合わせは
大丈夫ですか？



相談受付時間

9:00 ▶ 17:00

月曜日～金曜日
(祝日・年末年始を除く)

※薬剤師が電話でご相談に対応します。

◎PMDAのホームページの「くすりQ&A」「医療機器Q&A」もご利用ください。

独立行政法人 医薬品医療機器総合機構(PMDA)は、医薬品、医療機器等の審査、安全対策
及び健康被害救済の業務を通して、国民の皆様の健康・安全の向上に努めています。

<https://www.pmda.go.jp/safety/consultation-for-patients/0001.html>



※業務統計のため、ご相談の際に都道府県名や年齢(年齢層)をお伺いしております(お名前や電話番号はお伺いしていません)。

※ご相談の内容を個人情報保護に配慮の上、事例としてホームページ等でご紹介することがあります。

PMDA相談窓口(共通) ☎ 03-3506-9425

同じ電話番号で、くすりと家庭用医療機器のご相談をお受けします。音声ガイダンスに従い、ご希望の相談先をお選びください。
電話番号をよく確かめておかけください。間違い電話により、多大な迷惑を被る方がいらっしゃいます。

くすり相談

- ◆医療機関・保険薬局で調剤されたくすりや市販薬等
- ◆特定の医薬品の紹介や妥当性の判断、診断や治療などの医療行為に関するご質問にはお答えしていません

医療機器相談

- ◆ご家庭でご使用になる医療機器(コンタクトレンズ、血圧計など)
- ◆申請の手続き、販売方法のトラブルや企業との紛争等に関するご相談は、受け付けておりません

全国のくすり相談窓口
患者・一般の方のためのくすり
相談窓口が全国にあります。



患者向
医薬品ガイド



重篤副作用
疾患別対応
マニュアル



シニア世代の
医薬品との
付き合い方

